

学科コード	14
学科名	社会福祉学科
学年	-

履修者数	1,421
回答者数	1,161
回答率	81.7%

■あなたの所属等について

学部・学科	文学(心理)	文学(情報)	文学(国際)	文学(福祉)	人間(総合)	人間(スポ)	法学(法律)	法学(国際)
	24	3	7	1,080	0	25	0	0
	2.1	0.3	0.6	93.6	0.0	2.2	0.0	0.0
	法学(未定)	経済(経済)	経済(文化)	経済(未定)	商学(商学)	その他	有効回答	無効回答
	0	6	9	0	0	0	1,154	7
0.0	0.5	0.8	0.0	0.0	0.0			

上段:回答数(人)

下段:回答率(%)

学年	1年	2年	3年	4年	有効回答	無効回答	性別	男性	女性	有効回答	無効回答
	83	253	702	105	1,143	18		340	750	1,090	71
	7.3	22.1	61.4	9.2				31.2	68.8		

■アンケート設問

■ この科目を受講した主な理由は次のどれですか。該当するものをマークしてください。(複数回答可)

選択肢	回答項目	回答数	回答率
1	授業内容に興味があったから	209	18.0
2	将来役に立ちそうだから	158	13.6
3	資格や検定の対策に	367	31.6
4	卒業・進級に必要なだから	421	36.3
5	履修指導によって	443	38.2
6	教員や先輩に勧められて	17	1.5

選択肢	回答項目	回答数	回答率
7	単位が取りやすそうだから	11	0.9
8	友人が受講するから	11	0.9
9	時間があいていたから	23	2.0
10	教員の人柄に魅かれた	22	1.9
11	その他	0	0.0

No.	設問文	標準偏差	当区分平均	全体平均	5	4	3	2	1	有効回答	無効回答
					強く そう思う	そう思う	どちらでも ない	そう 思わない	全くそう 思わない		
1	教員の話し方は聞きやすく、教え方はわかりやすかったですか。	0.711	4.27	4.15	467	559	109	19	2	1,156	5
					40.4	48.4	9.4	1.6	0.2		
2	教員の授業への取り組みには熱意が感じられましたか。	0.660	4.39	4.27	554	501	97	4	1	1,157	4
					47.9	43.3	8.4	0.3	0.1		
3	板書、補助教材(プリント、スライド等)などは学習の役に立ちましたか。 (実技科目)授業で使用した機器・備品・施設・用具等に満足しましたか。	0.693	4.37	4.25	556	487	104	7	3	1,157	4
					48.1	42.1	9.0	0.6	0.3		
4	この授業は、教員が私語などをさせず、きちんと教室をコントロールして、授業を受けやすい環境を作っていましたか。	0.699	4.30	4.21	492	524	132	6	2	1,156	5
					42.6	45.3	11.4	0.5	0.2		
5	この授業は、学生の理解度や習熟度を確認しながら行われていましたか。(質疑応答、コメントシートの使用、小テスト等)	0.785	4.16	4.06	424	520	187	19	6	1,156	5
					36.7	45.0	16.2	1.6	0.5		
6	授業はシラバスに沿って行われましたか。	0.677	4.32	4.27	505	526	121	4	1	1,157	4
					43.6	45.5	10.5	0.3	0.1		
7	授業の開始時刻・終了時刻は守られていましたか。	0.673	4.39	4.35	561	489	97	3	3	1,153	8
					48.7	42.4	8.4	0.3	0.3		

No.	設問文	標準偏差	当区分平均	全体平均	5	4	3	2	1	有効回答	無効回答
					非常に良い	良い	普通	あまり 良くない	良くない		
8	この授業を総合的に評価すると、右記のどれに該当しますか。	0.723	4.28	4.18	484	524	125	16	2	1,151	10
					42.1	45.5	10.9	1.4	0.2		

学科コード	14
学科名	社会福祉学科
学年	-

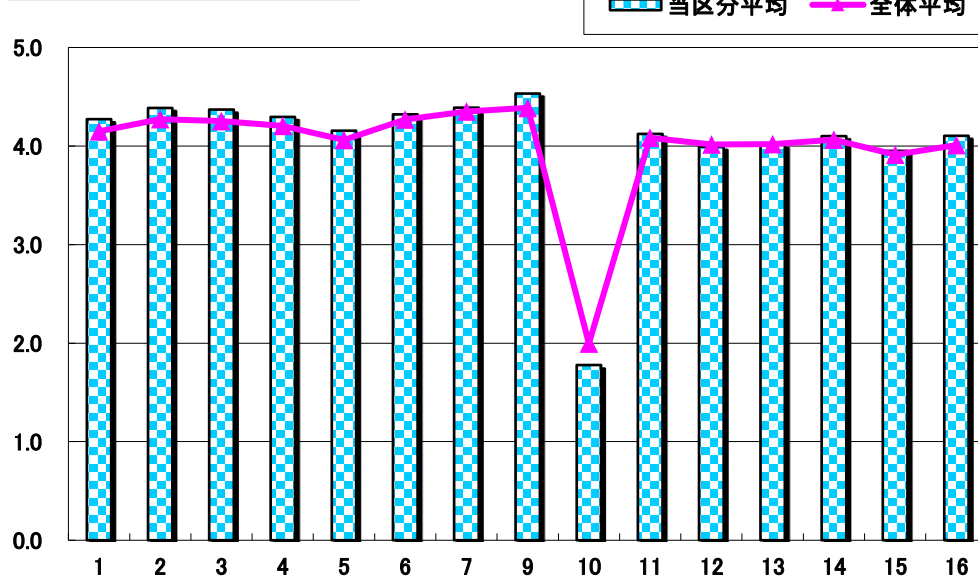
履修者数	1,421
回答者数	1,161
回答率	81.7%

No.	設問文	標準偏差	当区分平均	全体平均	5	4	3	2	1	有効回答	無効回答
					0回	1~2回	3~4回	5回	6回以上		
9	この授業に欠席した回数はどのくらいですか。	0.686	4.53	4.39	719	339	76	11	3	1,148	13
					62.6	29.5	6.6	1.0	0.3		

No.	設問文	標準偏差	当区分平均	全体平均	5	4	3	2	1	有効回答	無効回答
					3時間以上	約2時間	約1時間	30分未満	0分		
10	この授業の予習・復習・課題にあてた時間は1週間に何時間くらいでしたか。	1.026	1.78	2.00	40	42	139	330	596	1,147	14
					3.5	3.7	12.1	28.8	52.0		

No.	設問文	標準偏差	当区分平均	全体平均	5	4	3	2	1	有効回答	無効回答
					強く そう思う	そう思う	どちらでも ない	そう 思わない	全くそう 思わない		
11	あなたはこの授業に積極的に参加しましたか。	0.699	4.12	4.08	340	627	162	19	0	1,148	13
					29.6	54.6	14.1	1.7	0.0		
12	あなたの受講態度は良かったですか。(私語や居眠りなどせずに、集中して受講していましたか。)	0.745	3.99	4.02	288	593	241	25	1	1,148	13
					25.1	51.7	21.0	2.2	0.1		
13	授業の内容は理解できましたか。	0.732	4.01	4.02	287	614	220	27	0	1,148	13
					25.0	53.5	19.2	2.4	0.0		
14	授業の内容に、知的な興味・関心を持ちましたか。(実技科目)授業では、運動・スポーツの楽しさを味わえたと思いますか。	0.725	4.10	4.07	340	608	174	23	1	1,146	15
					29.7	53.1	15.2	2.0	0.1		
15	この科目の到達目標とする能力を身につけることができましたか。	0.764	3.95	3.91	274	573	269	30	1	1,147	14
					23.9	50.0	23.5	2.6	0.1		
16	この科目の内容をさらに深めようと思いましたか。	0.748	4.10	4.01	361	566	195	22	1	1,145	16
					31.5	49.4	17.0	1.9	0.1		

当区分平均と全体平均との比較



\*総合的満足度(8)

