

学科コード	14
学科名	社会福祉学科
学年	-

履修者数	930
回答者数	805
回答率	86.6%

■あなたの所属等について

学部・学科	文学(心理)	文学(情報)	文学(国際)	文学(福祉)	人間(総合)	人間(スポ)	法学(法律)	法学(国際)
	29	1	1	744	0	20	0	0
	3.6	0.1	0.1	92.7	0.0	2.5	0.0	0.0
	法学(未定)	経済(経済)	経済(文化)	経済(未定)	商学(商学)	その他	有効回答	無効回答
	0	4	4	0	0	0	803	2
0.0	0.5	0.5	0.0	0.0	0.0			

上段:回答数(人)

下段:回答率(%)

学年	1年	2年	3年	4年	有効回答	無効回答	性別	男性	女性	有効回答	無効回答
	90	223	357	119	789	16		238	516	754	51
	11.4	28.3	45.2	15.1				31.6	68.4		

■アンケート設問

■この科目を受講した主な理由は次のどれですか。該当するものをマークしてください。(複数回答可)

選択肢	回答項目	回答数	回答率
1	授業内容に興味があったから	141	17.5
2	将来役に立ちそうだから	124	15.4
3	資格や検定の対策に	244	30.3
4	卒業・進級に必要なだから	307	38.1
5	履修指導によって	314	39.0
6	教員や先輩に勧められて	11	1.4

選択肢	回答項目	回答数	回答率
7	単位が取りやすそうだから	4	0.5
8	友人が受講するから	8	1.0
9	時間があいていたから	25	3.1
10	教員の人柄に魅かれた	10	1.2
11	その他	1	0.1

No.	設問文	標準偏差	当区分平均	全体平均	5	4	3	2	1	有効回答	無効回答
					強く そう思う	そう思う	どちらでも ない	そう 思わない	全くそう 思わない		
1	教員の話し方は聞きやすく、教え方はわかりやすかったですか。	0.760	4.21	4.21	301	396	82	20	4	803	2
					37.5	49.3	10.2	2.5	0.5		
2	教員の授業への取り組みには熱意が感じられましたか。	0.680	4.35	4.34	368	356	73	5	1	803	2
					45.8	44.3	9.1	0.6	0.1		
3	板書、補助教材(プリント、スライド等)などは学習の役に立ちましたか。 (実技科目)授業で使用した機器・備品・施設・用具等に満足しましたか。	0.693	4.32	4.32	352	368	72	9	1	802	3
					43.9	45.9	9.0	1.1	0.1		
4	この授業は、教員が私語などをさせず、きちんと教室をコントロールして、授業を受けやすい環境を作っていましたか。	0.715	4.29	4.27	336	371	84	7	3	801	4
					41.9	46.3	10.5	0.9	0.4		
5	この授業は、学生の理解度や習熟度を確認しながら行われていましたか。(質疑応答、コメントシートの使用、小テスト等)	0.835	4.08	4.14	277	348	147	26	4	802	3
					34.5	43.4	18.3	3.2	0.5		
6	授業はシラバスに沿って行われましたか。	0.669	4.33	4.33	353	362	85	2	0	802	3
					44.0	45.1	10.6	0.2	0.0		
7	授業の開始時刻・終了時刻は守られていましたか。	0.743	4.33	4.39	369	345	70	11	5	800	5
					46.1	43.1	8.8	1.4	0.6		

No.	設問文	標準偏差	当区分平均	全体平均	5	4	3	2	1	有効回答	無効回答
					非常に良い	良い	普通	あまり 良くない	良くない		
8	この授業を総合的に評価すると、右記のどれに該当しますか。	0.754	4.22	4.24	315	362	108	13	2	800	5
					39.4	45.3	13.5	1.6	0.3		

学科コード	14
学科名	社会福祉学科
学年	-

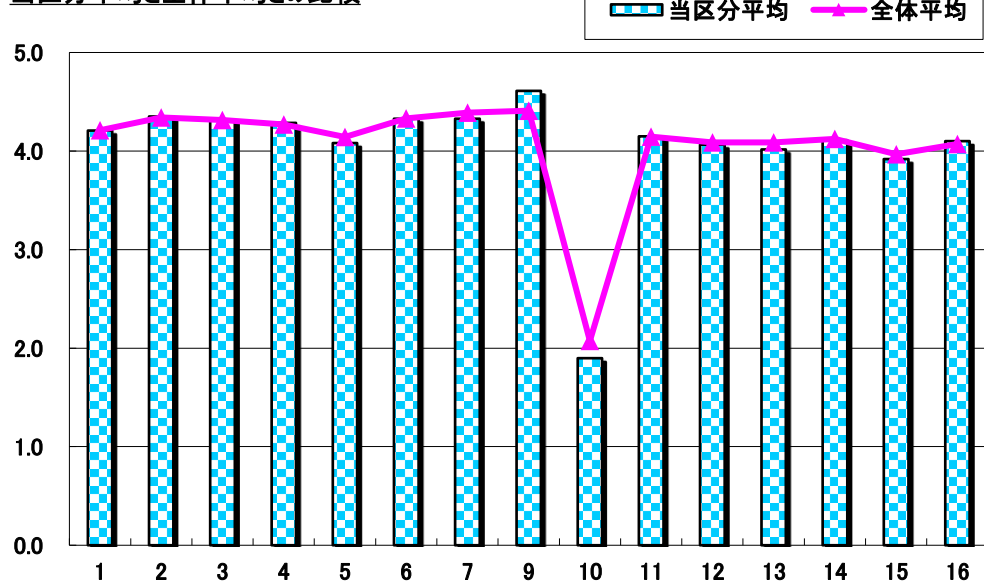
履修者数	930
回答者数	805
回答率	86.6%

No.	設問文	標準偏差	当区分平均	全体平均	5	4	3	2	1	有効回答	無効回答
					0回	1~2回	3~4回	5回	6回以上		
9	この授業に欠席した回数はどのくらいですか。	0.651	4.61	4.41	549	199	41	9	1	799	6
					68.7	24.9	5.1	1.1	0.1		

No.	設問文	標準偏差	当区分平均	全体平均	5	4	3	2	1	有効回答	無効回答
					3時間以上	約2時間	約1時間	30分未満	0分		
10	この授業の予習・復習・課題にあてた時間は1週間に何時間くらいでしたか。	1.098	1.90	2.07	34	42	115	225	382	798	7
					4.3	5.3	14.4	28.2	47.9		

No.	設問文	標準偏差	当区分平均	全体平均	5	4	3	2	1	有効回答	無効回答
					強く そう思う	そう思う	どちらでも ない	そう 思わない	全くそう 思わない		
11	あなたはこの授業に積極的に参加しましたか。	0.691	4.15	4.15	243	450	95	11	2	801	4
					30.3	56.2	11.9	1.4	0.2		
12	あなたの受講態度は良かったですか。(私語や居眠りなどせずに、集中して受講していましたか。)	0.717	4.06	4.09	215	439	128	18	0	800	5
					26.9	54.9	16.0	2.3	0.0		
13	授業の内容は理解できましたか。	0.769	4.02	4.09	211	420	140	26	2	799	6
					26.4	52.6	17.5	3.3	0.3		
14	授業の内容に、知的な興味・関心を持ちましたか。(実技科目)授業では、運動・スポーツの楽しさを味わえたと思いますか。	0.766	4.11	4.12	256	402	117	22	2	799	6
					32.0	50.3	14.6	2.8	0.3		
15	この科目の到達目標とする能力を身につけることができましたか。	0.786	3.92	3.97	188	385	200	23	2	798	7
					23.6	48.2	25.1	2.9	0.3		
16	この科目の内容をさらに深めようと思いましたか。	0.798	4.10	4.07	264	383	122	26	3	798	7
					33.1	48.0	15.3	3.3	0.4		

当区分平均と全体平均との比較



*総合的満足度(8)

