

講義内容区分	0402
講義内容	地域学

履修者数	639
回答者数	219
回答率	34.3%

■あなたの所属等について

学部・学科	文学(心理)	文学(情報)	文学(国際)	文学(福祉)	人間(総合)	人間(スポ)	法学(法律)	法学(国際)
	14	7	17	10	9	3	11	2
	6.5	3.3	7.9	4.7	4.2	1.4	5.1	0.9
	法学(未定)	経済(経済)	経済(文化)	経済(未定)	商学(商学)	その他	有効回答	無効回答
	27	17	11	14	73	0	215	4
12.6	7.9	5.1	6.5	34.0	0.0			

上段: 回答数(人)  
下段: 回答率(%)

学年	1年	2年	3年	4年	有効回答	無効回答	性別	男性	女性	有効回答	無効回答
	135	65	12	3	215	4		121	91	212	7
	62.8	30.2	5.6	1.4				57.1	42.9		

■アンケート設問

■ この科目を受講した主な理由は次のどれですか。該当するものをマークしてください。(複数回答可)

選択肢	回答項目	回答数	回答率
1	授業内容に興味があったから	132	60.3
2	将来役に立ちそうだから	62	28.3
3	資格や検定の対策に	3	1.4
4	卒業・進級に必要なから	7	3.2
5	履修指導によって	4	1.8
6	教員や先輩に勧められて	20	9.1

選択肢	回答項目	回答数	回答率
7	単位が取りやすそうだから	37	16.9
8	友人が受講するから	17	7.8
9	時間があいていたから	33	15.1
10	教員の人柄に魅かれた	3	1.4
11	その他	0	0.0

No.	設問文	標準偏差	当区分平均	全体平均	5	4	3	2	1	有効回答	無効回答
					強く そう思う	そう思う	どちらでも ない	そう 思わない	全くそう 思わない		
1	教員の話し方は聞きやすく、教え方はわかりやすかったですか。	0.678	4.26	4.15	84	109	23	2	0	218	1
					38.5	50.0	10.6	0.9	0.0		
2	教員の授業への取り組みには熱意が感じられましたか。	0.623	4.37	4.28	97	104	17	0	0	218	1
					44.5	47.7	7.8	0.0	0.0		
3	板書、補助教材(プリント、スライド等)などは学習の役に立ちましたか。(実技科目)授業で使用了機器・備品・施設・用具等に満足しましたか。	0.687	4.31	4.22	93	103	19	3	0	218	1
					42.7	47.2	8.7	1.4	0.0		
4	この授業は、教員が私語などをさせず、きちんと教室をコントロールして、授業を受けやすい環境を作っていましたか。	0.892	4.17	4.15	89	92	23	10	3	217	2
					41.0	42.4	10.6	4.6	1.4		
5	この授業は、学生の理解度や習熟度を確認しながら行われていましたか。(質疑応答、コメントシートの使用、小テスト等)	0.884	4.08	4.03	79	90	41	4	4	218	1
					36.2	41.3	18.8	1.8	1.8		
6	授業はシラバスに沿って行われましたか。	0.703	4.29	4.21	93	97	25	2	0	217	2
					42.9	44.7	11.5	0.9	0.0		
7	授業の開始時刻・終了時刻は守られていましたか。	0.694	4.34	4.30	97	99	19	1	1	217	2
					44.7	45.6	8.8	0.5	0.5		

No.	設問文	標準偏差	当区分平均	全体平均	5	4	3	2	1	有効回答	無効回答
					非常に良い	良い	普通	あまり 良くない	良くない		
8	この授業を総合的に評価すると、右記のどれに該当しますか。	0.750	4.26	4.16	90	99	25	1	2	217	2
					41.5	45.6	11.5	0.5	0.9		

講義内容区分	0402
講義内容	地域学

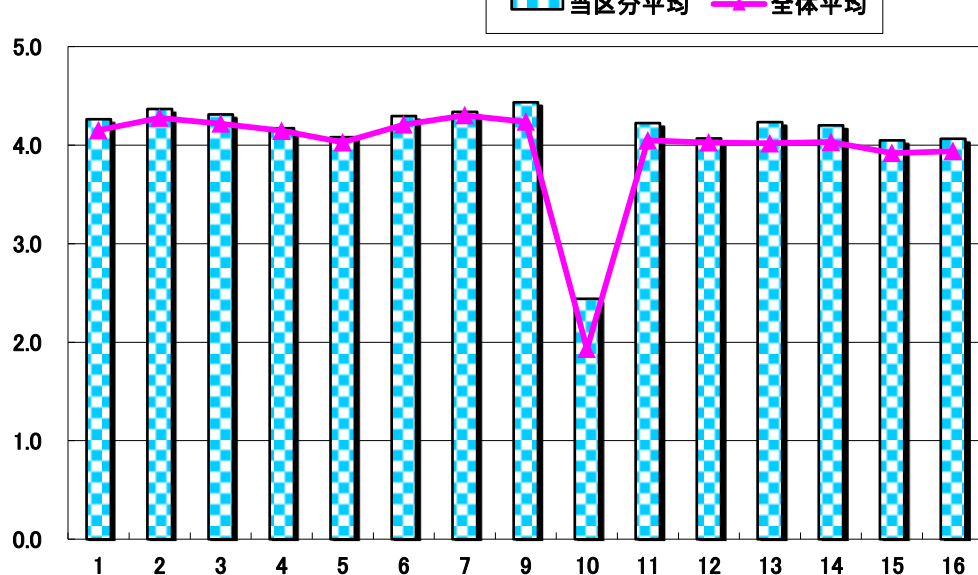
履修者数	639
回答者数	219
回答率	34.3%

No.	設問文	標準偏差	当区分平均	全体平均	5	4	3	2	1	有効回答	無効回答
					0回	1~2回	3~4回	5回	6回以上		
9	この授業に欠席した回数はどのくらいですか。	0.721	4.44	4.24	113	70	19	1	1	204	15
					55.4	34.3	9.3	0.5	0.5		

No.	設問文	標準偏差	当区分平均	全体平均	5	4	3	2	1	有効回答	無効回答
					3時間以上	約2時間	約1時間	30分未満	0分		
10	この授業の予習・復習・課題にあてた時間は1週間に何時間くらいでしたか。	1.312	2.44	1.93	21	23	48	48	66	206	13
					10.2	11.2	23.3	23.3	32.0		

No.	設問文	標準偏差	当区分平均	全体平均	5	4	3	2	1	有効回答	無効回答
					強く そう思う	そう思う	どちらでも ない	そう 思わない	全くそう 思わない		
11	あなたはこの授業に積極的に参加しましたか。	0.751	4.22	4.05	78	101	22	2	2	205	14
					38.0	49.3	10.7	1.0	1.0		
12	あなたの受講態度は良かったですか。(私語や居眠りなどせずに、集中して受講していましたか。)	0.787	4.07	4.03	63	101	33	8	0	205	14
					30.7	49.3	16.1	3.9	0.0		
13	授業の内容は理解できましたか。	0.735	4.23	4.02	82	92	28	3	0	205	14
					40.0	44.9	13.7	1.5	0.0		
14	授業の内容に、知的な興味・関心を持ちましたか。(実技科目)授業では、運動・スポーツの楽しさを味わえたと思いますか。	0.788	4.20	4.03	84	81	35	4	0	204	15
					41.2	39.7	17.2	2.0	0.0		
15	この科目の到達目標とする能力を身につけることができましたか。	0.776	4.05	3.92	61	98	42	3	1	205	14
					29.8	47.8	20.5	1.5	0.5		
16	この科目の内容をさらに深めようと思いましたか。	0.856	4.06	3.94	73	80	45	6	1	205	14
					35.6	39.0	22.0	2.9	0.5		

当区分平均と全体平均との比較



\*総合的満足度(8)

