

講義内容区分	0221
講義内容	科学関連講義

履修者数	984
回答者数	708
回答率	72.0%

■あなたの所属等について

学部・学科	文学(心理)	文学(情報)	文学(国際)	文学(福祉)	人間(総合)	人間(スポ)	法学(法律)	法学(国際)
	24	20	38	36	25	117	50	15
	3.4	2.8	5.4	5.1	3.6	16.7	7.1	2.1
	法学(未定)	経済(経済)	経済(文化)	経済(未定)	商学(商学)	その他	有効回答	無効回答
	20	72	35	135	115	0	702	6
	2.8	10.3	5.0	19.2	16.4	0.0		

上段: 回答数(人)
下段: 回答率(%)

学年	1年	2年	3年	4年	有効回答	無効回答	性別	男性	女性	有効回答	無効回答
	377	225	52	35	689	19		471	190	661	47
	54.7	32.7	7.5	5.1				71.3	28.7		

■アンケート設問

■ この科目を受講した主な理由は次のどれですか。該当するものをマークしてください。(複数回答可)

選択肢	回答項目	回答数	回答率
1	授業内容に興味があったから	304	42.9
2	将来役に立ちそうだから	75	10.6
3	資格や検定の対策に	30	4.2
4	卒業・進級に必要なから	94	13.3
5	履修指導によって	79	11.2
6	教員や先輩に勧められて	38	5.4

選択肢	回答項目	回答数	回答率
7	単位が取りやすそうだから	57	8.1
8	友人が受講するから	38	5.4
9	時間があいていたから	114	16.1
10	教員の人柄に魅かれた	6	0.8
11	その他	3	0.4

No.	設問文	標準偏差	当区分平均	全体平均	5	4	3	2	1	有効回答	無効回答
					強く そう思う	そう思う	どちらでも ない	そう 思わない	全くそう 思わない		
1	教員の話し方は聞きやすく、教え方はわかりやすかったですか。	0.824	4.22	4.14	295	297	85	19	6	702	6
					42.0	42.3	12.1	2.7	0.9		
2	教員の授業への取り組みには熱意が感じられましたか。	0.693	4.35	4.30	328	301	71	4	1	705	3
					46.5	42.7	10.1	0.6	0.1		
3	板書、補助教材(プリント、スライド等)などは学習の役に立ちましたか。(実技科目)授業で使用した機器・備品・施設・用具等に満足しましたか。	0.782	4.31	4.20	332	280	74	14	4	704	4
					47.2	39.8	10.5	2.0	0.6		
4	この授業は、教員が私語などをさせず、きちんと教室をコントロールして、授業を受けやすい環境を作っていましたか。	0.779	4.27	4.19	310	290	90	8	5	703	5
					44.1	41.3	12.8	1.1	0.7		
5	この授業は、学生の理解度や習熟度を確認しながら行われていましたか。(質疑応答、コメントシートの使用、小テスト等)	0.857	4.19	4.03	298	273	105	21	6	703	5
					42.4	38.8	14.9	3.0	0.9		
6	授業はシラバスに沿って行われましたか。	0.701	4.35	4.25	331	289	78	3	1	702	6
					47.2	41.2	11.1	0.4	0.1		
7	授業の開始時刻・終了時刻は守られていましたか。	0.710	4.43	4.38	375	250	63	5	2	695	13
					54.0	36.0	9.1	0.7	0.3		

No.	設問文	標準偏差	当区分平均	全体平均	5	4	3	2	1	有効回答	無効回答
					非常に良い	良い	普通	あまり 良くない	良くない		
8	この授業を総合的に評価すると、右記のどれに該当しますか。	0.796	4.24	4.16	296	282	96	12	4	690	18
					42.9	40.9	13.9	1.7	0.6		

講義内容区分	0221
講義内容	科学関連講義

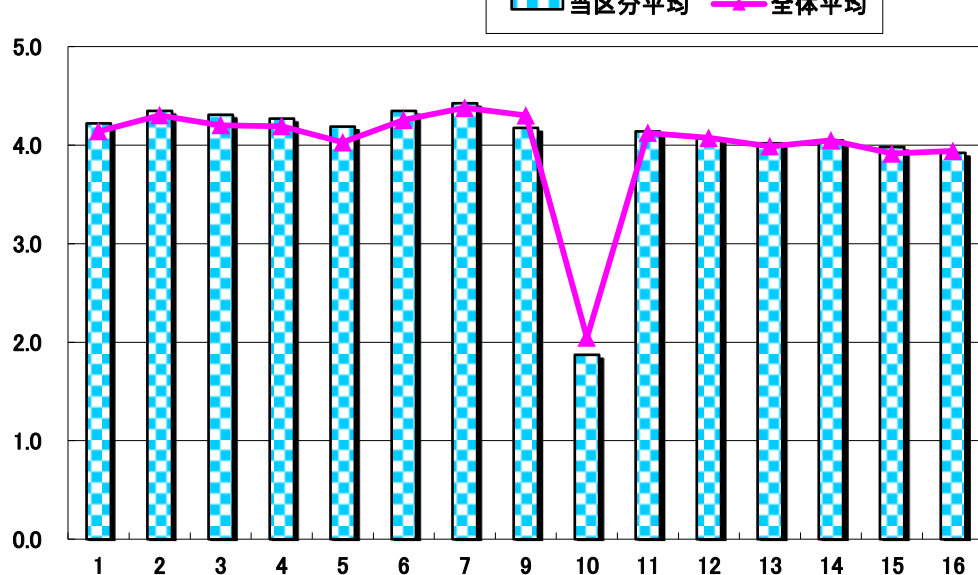
履修者数	984
回答者数	708
回答率	72.0%

No.	設問文	標準偏差	当区分平均	全体平均	5	4	3	2	1	有効回答	無効回答
					0回	1~2回	3~4回	5回	6回以上		
9	この授業に欠席した回数はどのくらいですか。	0.828	4.17	4.30	278	274	117	13	5	687	21
					40.5	39.9	17.0	1.9	0.7		

No.	設問文	標準偏差	当区分平均	全体平均	5	4	3	2	1	有効回答	無効回答
					3時間以上	約2時間	約1時間	30分未満	0分		
10	この授業の予習・復習・課題にあてた時間は1週間に何時間くらいでしたか。	1.099	1.87	2.04	42	20	61	243	314	680	28
					6.2	2.9	9.0	35.7	46.2		

No.	設問文	標準偏差	当区分平均	全体平均	5	4	3	2	1	有効回答	無効回答
					強く そう思う	そう思う	どちらでも ない	そう 思わない	全くそう 思わない		
11	あなたはこの授業に積極的に参加しましたか。	0.805	4.14	4.12	247	306	108	16	4	681	27
					36.3	44.9	15.9	2.3	0.6		
12	あなたの受講態度は良かったですか。(私語や居眠りなどせずに、集中して受講していましたか。)	0.820	4.07	4.07	223	308	130	16	5	682	26
					32.7	45.2	19.1	2.3	0.7		
13	授業の内容は理解できましたか。	0.889	4.02	3.99	219	301	122	29	9	680	28
					32.2	44.3	17.9	4.3	1.3		
14	授業の内容に、知的な興味・関心を持ちましたか。(実技科目)授業では、運動・スポーツの楽しさを味わえたと思いますか。	0.874	4.05	4.05	230	299	122	25	8	684	24
					33.6	43.7	17.8	3.7	1.2		
15	この科目の到達目標とする能力を身につけることができましたか。	0.869	3.98	3.91	206	298	148	25	7	684	24
					30.1	43.6	21.6	3.7	1.0		
16	この科目の内容をさらに深めようと思いましたか。	0.934	3.92	3.94	199	286	147	33	13	678	30
					29.4	42.2	21.7	4.9	1.9		

当区分平均と全体平均との比較



*総合的満足度(8)

