

講義内容区分	0222
講義内容	科学関連実習

履修者数	97
回答者数	81
回答率	83.5%

■あなたの所属等について

学部・学科	文学(心理)	文学(情報)	文学(国際)	文学(福祉)	人間(総合)	人間(スポ)	法学(法律)	法学(国際)
	1	5	6	1	0	46	2	2
	1.2	6.2	7.4	1.2	0.0	56.8	2.5	2.5
	法学(未定)	経済(経済)	経済(文化)	経済(未定)	商学(商学)	その他	有効回答	無効回答
	4	2	0	12	0	0	81	0
4.9	2.5	0.0	14.8	0.0	0.0			

上段: 回答数(人)
下段: 回答率(%)

学年	1年	2年	3年	4年	有効回答	無効回答	性別	男性	女性	有効回答	無効回答
	55	23	1	0	79	2		55	22	77	4
	69.6	29.1	1.3	0.0				71.4	28.6		

■アンケート設問

■ この科目を受講した主な理由は次のどれですか。該当するものをマークしてください。(複数回答可)

選択肢	回答項目	回答数	回答率
1	授業内容に興味があったから	44	54.3
2	将来役に立ちそうだから	17	21.0
3	資格や検定の対策に	14	17.3
4	卒業・進級に必要なから	7	8.6
5	履修指導によって	8	9.9
6	教員や先輩に勧められて	2	2.5

選択肢	回答項目	回答数	回答率
7	単位が取りやすそうだから	6	7.4
8	友人が受講するから	1	1.2
9	時間があいていたから	9	11.1
10	教員の人柄に魅かれた	1	1.2
11	その他	0	0.0

No.	設問文	標準偏差	当区分平均	全体平均	5	4	3	2	1	有効回答	無効回答
					強く 思う	思う	どちらでも ない	そう 思わない	全くそう 思わない		
1	教員の話し方は聞きやすく、教え方はわかりやすかったですか。	0.516	4.59	4.14	49	31	1	0	0	81	0
					60.5	38.3	1.2	0.0	0.0		
2	教員の授業への取り組みには熱意が感じられましたか。	0.560	4.60	4.30	52	26	3	0	0	81	0
					64.2	32.1	3.7	0.0	0.0		
3	板書、補助教材(プリント、スライド等)などは学習の役に立ちましたか。(実技科目)授業で使用した機器・備品・施設・用具等に満足しましたか。	0.562	4.59	4.20	51	27	3	0	0	81	0
					63.0	33.3	3.7	0.0	0.0		
4	この授業は、教員が私語などをさせず、きちんと教室をコントロールして、授業を受けやすい環境を作っていましたか。	0.631	4.49	4.19	45	32	3	1	0	81	0
					55.6	39.5	3.7	1.2	0.0		
5	この授業は、学生の理解度や習熟度を確認しながら行われていましたか。(質疑応答、コメントシートの使用、小テスト等)	0.664	4.42	4.03	41	34	5	1	0	81	0
					50.6	42.0	6.2	1.2	0.0		
6	授業はシラバスに沿って行われましたか。	0.591	4.51	4.25	45	32	4	0	0	81	0
					55.6	39.5	4.9	0.0	0.0		
7	授業の開始時刻・終了時刻は守られていましたか。	0.525	4.65	4.38	55	24	2	0	0	81	0
					67.9	29.6	2.5	0.0	0.0		

No.	設問文	標準偏差	当区分平均	全体平均	5	4	3	2	1	有効回答	無効回答
					非常に良い	良い	普通	あまり 良くない	良くない		
8	この授業を総合的に評価すると、右記のどれに該当しますか。	0.535	4.62	4.16	51	26	2	0	0	79	2
					64.6	32.9	2.5	0.0	0.0		

講義内容区分	0222
講義内容	科学関連実習

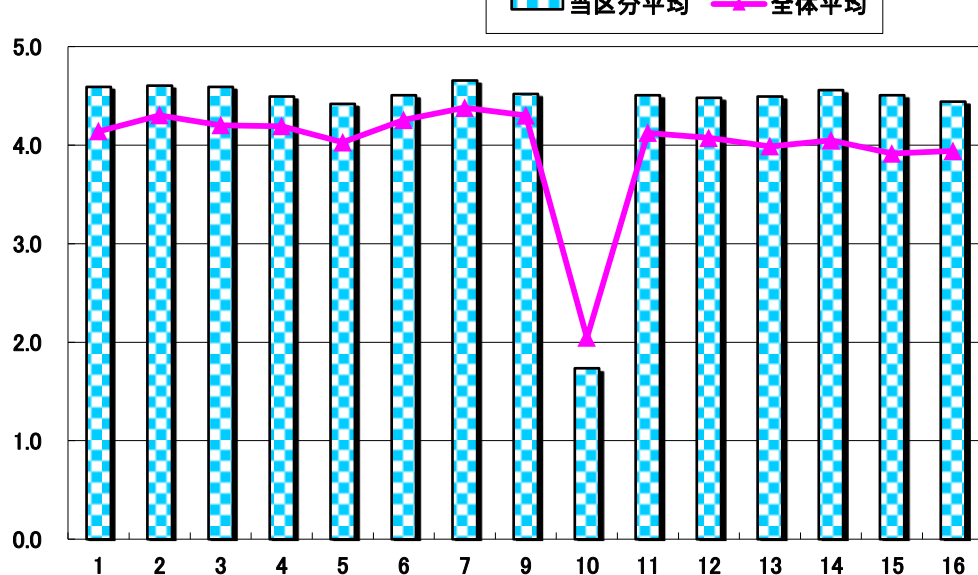
履修者数	97
回答者数	81
回答率	83.5%

No.	設問文	標準偏差	当区分平均	全体平均	5	4	3	2	1	有効回答	無効回答
					0回	1~2回	3~4回	5回	6回以上		
9	この授業に欠席した回数はどのくらいですか。	0.744	4.52	4.30	49	25	3	1	1	79	2
					62.0	31.6	3.8	1.3	1.3		

No.	設問文	標準偏差	当区分平均	全体平均	5	4	3	2	1	有効回答	無効回答
					3時間以上	約2時間	約1時間	30分未満	0分		
10	この授業の予習・復習・課題にあてた時間は1週間に何時間くらいでしたか。	0.853	1.73	2.04	1	2	9	30	37	79	2
					1.3	2.5	11.4	38.0	46.8		

No.	設問文	標準偏差	当区分平均	全体平均	5	4	3	2	1	有効回答	無効回答
					強く そう思う	そう思う	どちらでも ない	そう 思わない	全くそう 思わない		
11	あなたはこの授業に積極的に参加しましたか。	0.548	4.51	4.12	42	35	2	0	0	79	2
					53.2	44.3	2.5	0.0	0.0		
12	あなたの受講態度は良かったですか。(私語や居眠りなどせずに、集中して受講していましたか。)	0.613	4.48	4.07	43	31	5	0	0	79	2
					54.4	39.2	6.3	0.0	0.0		
13	授業の内容は理解できましたか。	0.571	4.49	3.99	42	34	3	0	0	79	2
					53.2	43.0	3.8	0.0	0.0		
14	授業の内容に、知的な興味・関心を持ちましたか。(実技科目)授業では、運動・スポーツの楽しさを味わえたと思いますか。	0.568	4.56	4.05	47	29	3	0	0	79	2
					59.5	36.7	3.8	0.0	0.0		
15	この科目の到達目標とする能力を身につけることができましたか。	0.614	4.51	3.91	45	29	5	0	0	79	2
					57.0	36.7	6.3	0.0	0.0		
16	この科目の内容をさらに深めようと思いましたか。	0.725	4.44	3.94	43	30	5	0	1	79	2
					54.4	38.0	6.3	0.0	1.3		

当区分平均と全体平均との比較



*総合的満足度(8)

