

|        |        |
|--------|--------|
| 講義内容区分 | 0222   |
| 講義内容   | 科学関連実習 |

|      |       |
|------|-------|
| 履修者数 | 41    |
| 回答者数 | 27    |
| 回答率  | 65.9% |

■あなたの所属等について

|       |        |        |        |        |        |        |        |        |
|-------|--------|--------|--------|--------|--------|--------|--------|--------|
| 学部・学科 | 文学(心理) | 文学(情報) | 文学(国際) | 文学(福祉) | 人間(総合) | 人間(スポ) | 法学(法律) | 法学(国際) |
|       | 2      | 1      | 3      | 0      | 1      | 12     | 1      | 0      |
|       | 7.4    | 3.7    | 11.1   | 0.0    | 3.7    | 44.4   | 3.7    | 0.0    |
|       | 法学(未定) | 経済(経済) | 経済(文化) | 経済(未定) | 商学(商学) | その他    | 有効回答   | 無効回答   |
|       | 3      | 0      | 0      | 4      | 0      | 0      | 27     | 0      |
| 11.1  | 0.0    | 0.0    | 14.8   | 0.0    | 0.0    |        |        |        |

上段: 回答数(人)  
下段: 回答率(%)

|    |      |      |     |     |      |      |    |      |      |      |      |
|----|------|------|-----|-----|------|------|----|------|------|------|------|
| 学年 | 1年   | 2年   | 3年  | 4年  | 有効回答 | 無効回答 | 性別 | 男性   | 女性   | 有効回答 | 無効回答 |
|    | 22   | 5    | 0   | 0   | 27   | 0    |    | 19   | 7    | 26   | 1    |
|    | 81.5 | 18.5 | 0.0 | 0.0 |      |      |    | 73.1 | 26.9 |      |      |

■アンケート設問

■ この科目を受講した主な理由は次のどれですか。該当するものをマークしてください。(複数回答可)

| 選択肢 | 回答項目          | 回答数 | 回答率  |
|-----|---------------|-----|------|
| 1   | 授業内容に興味があったから | 21  | 77.8 |
| 2   | 将来役に立ちそうだから   | 7   | 25.9 |
| 3   | 資格や検定の対策に     | 3   | 11.1 |
| 4   | 卒業・進級に必要なから   | 2   | 7.4  |
| 5   | 履修指導によって      | 0   | 0.0  |
| 6   | 教員や先輩に勧められて   | 0   | 0.0  |

| 選択肢 | 回答項目         | 回答数 | 回答率 |
|-----|--------------|-----|-----|
| 7   | 単位が取りやすそうだから | 2   | 7.4 |
| 8   | 友人が受講するから    | 0   | 0.0 |
| 9   | 時間があいていたから   | 2   | 7.4 |
| 10  | 教員の人柄に魅かれた   | 0   | 0.0 |
| 11  | その他          | 0   | 0.0 |

| No. | 設問文                                                                  | 標準偏差  | 当区分平均 | 全体平均 | 5          | 4    | 3           | 2          | 1            | 有効回答 | 無効回答 |
|-----|----------------------------------------------------------------------|-------|-------|------|------------|------|-------------|------------|--------------|------|------|
|     |                                                                      |       |       |      | 強く<br>そう思う | そう思う | どちらでも<br>ない | そう<br>思わない | 全くそう<br>思わない |      |      |
| 1   | 教員の話し方は聞きやすく、教え方はわかりやすかったですか。                                        | 0.567 | 4.56  | 4.21 | 16         | 10   | 1           | 0          | 0            | 27   | 0    |
|     |                                                                      |       |       |      | 59.3       | 37.0 | 3.7         | 0.0        | 0.0          |      |      |
| 2   | 教員の授業への取り組みには熱意が感じられましたか。                                            | 0.562 | 4.59  | 4.30 | 17         | 9    | 1           | 0          | 0            | 27   | 0    |
|     |                                                                      |       |       |      | 63.0       | 33.3 | 3.7         | 0.0        | 0.0          |      |      |
| 3   | 板書、補助教材(プリント、スライド等)などは学習の役に立ちましたか。(実技科目)授業で使用した機器・備品・施設・用具等に満足しましたか。 | 0.544 | 4.67  | 4.27 | 19         | 7    | 1           | 0          | 0            | 27   | 0    |
|     |                                                                      |       |       |      | 70.4       | 25.9 | 3.7         | 0.0        | 0.0          |      |      |
| 4   | この授業は、教員が私語などをさせず、きちんと教室をコントロールして、授業を受けやすい環境を作っていましたか。               | 0.685 | 4.56  | 4.21 | 18         | 6    | 3           | 0          | 0            | 27   | 0    |
|     |                                                                      |       |       |      | 66.7       | 22.2 | 11.1        | 0.0        | 0.0          |      |      |
| 5   | この授業は、学生の理解度や習熟度を確認しながら行われていましたか。(質疑応答、コメントシートの使用、小テスト等)             | 0.597 | 4.70  | 4.09 | 21         | 4    | 2           | 0          | 0            | 27   | 0    |
|     |                                                                      |       |       |      | 77.8       | 14.8 | 7.4         | 0.0        | 0.0          |      |      |
| 6   | 授業はシラバスに沿って行われましたか。                                                  | 0.624 | 4.59  | 4.28 | 18         | 7    | 2           | 0          | 0            | 27   | 0    |
|     |                                                                      |       |       |      | 66.7       | 25.9 | 7.4         | 0.0        | 0.0          |      |      |
| 7   | 授業の開始時刻・終了時刻は守られていましたか。                                              | 0.516 | 4.74  | 4.38 | 21         | 5    | 1           | 0          | 0            | 27   | 0    |
|     |                                                                      |       |       |      | 77.8       | 18.5 | 3.7         | 0.0        | 0.0          |      |      |

| No. | 設問文                          | 標準偏差  | 当区分平均 | 全体平均 | 5     | 4    | 3   | 2           | 1    | 有効回答 | 無効回答 |
|-----|------------------------------|-------|-------|------|-------|------|-----|-------------|------|------|------|
|     |                              |       |       |      | 非常に良い | 良い   | 普通  | あまり<br>良くない | 良くない |      |      |
| 8   | この授業を総合的に評価すると、右記のどれに該当しますか。 | 0.554 | 4.63  | 4.22 | 18    | 8    | 1   | 0           | 0    | 27   | 0    |
|     |                              |       |       |      | 66.7  | 29.6 | 3.7 | 0.0         | 0.0  |      |      |

|        |        |
|--------|--------|
| 講義内容区分 | 0222   |
| 講義内容   | 科学関連実習 |

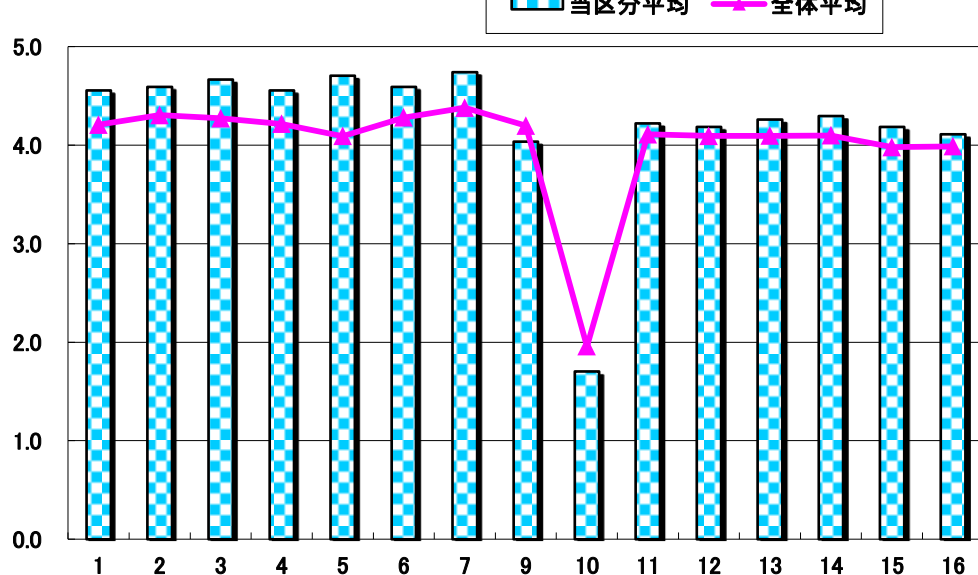
|      |       |
|------|-------|
| 履修者数 | 41    |
| 回答者数 | 27    |
| 回答率  | 65.9% |

| No. | 設問文                   | 標準偏差  | 当区分平均 | 全体平均 | 5    | 4    | 3    | 2   | 1    | 有効回答 | 無効回答 |
|-----|-----------------------|-------|-------|------|------|------|------|-----|------|------|------|
|     |                       |       |       |      | 0回   | 1~2回 | 3~4回 | 5回  | 6回以上 |      |      |
| 9   | この授業に欠席した回数はどのくらいですか。 | 0.838 | 4.04  | 4.20 | 8    | 14   | 3    | 2   | 0    | 27   | 0    |
|     |                       |       |       |      | 29.6 | 51.9 | 11.1 | 7.4 | 0.0  |      |      |

| No. | 設問文                                 | 標準偏差  | 当区分平均 | 全体平均 | 5     | 4    | 3    | 2     | 1    | 有効回答 | 無効回答 |
|-----|-------------------------------------|-------|-------|------|-------|------|------|-------|------|------|------|
|     |                                     |       |       |      | 3時間以上 | 約2時間 | 約1時間 | 30分未満 | 0分   |      |      |
| 10  | この授業の予習・復習・課題にあてた時間は1週間に何時間くらいでしたか。 | 0.895 | 1.70  | 1.96 | 1     | 0    | 2    | 11    | 13   | 27   | 0    |
|     |                                     |       |       |      | 3.7   | 0.0  | 7.4  | 40.7  | 48.1 |      |      |

| No. | 設問文                                                       | 標準偏差  | 当区分平均 | 全体平均 | 5          | 4    | 3           | 2          | 1            | 有効回答 | 無効回答 |
|-----|-----------------------------------------------------------|-------|-------|------|------------|------|-------------|------------|--------------|------|------|
|     |                                                           |       |       |      | 強く<br>そう思う | そう思う | どちらでも<br>ない | そう<br>思わない | 全くそう<br>思わない |      |      |
| 11  | あなたはこの授業に積極的に参加しましたか。                                     | 0.786 | 4.22  | 4.11 | 12         | 9    | 6           | 0          | 0            | 27   | 0    |
|     |                                                           |       |       |      | 44.4       | 33.3 | 22.2        | 0.0        | 0.0          |      |      |
| 12  | あなたの受講態度は良かったですか。(私語や居眠りなどせずに、集中して受講していましたか。)             | 0.904 | 4.19  | 4.09 | 13         | 7    | 6           | 1          | 0            | 27   | 0    |
|     |                                                           |       |       |      | 48.1       | 25.9 | 22.2        | 3.7        | 0.0          |      |      |
| 13  | 授業の内容は理解できましたか。                                           | 0.699 | 4.26  | 4.10 | 11         | 12   | 4           | 0          | 0            | 27   | 0    |
|     |                                                           |       |       |      | 40.7       | 44.4 | 14.8        | 0.0        | 0.0          |      |      |
| 14  | 授業の内容に、知的な興味・関心を持ちましたか。(実技科目)授業では、運動・スポーツの楽しさを味わえたと思いますか。 | 0.710 | 4.30  | 4.10 | 12         | 11   | 4           | 0          | 0            | 27   | 0    |
|     |                                                           |       |       |      | 44.4       | 40.7 | 14.8        | 0.0        | 0.0          |      |      |
| 15  | この科目の到達目標とする能力を身につけることができましたか。                            | 0.772 | 4.19  | 3.98 | 11         | 10   | 6           | 0          | 0            | 27   | 0    |
|     |                                                           |       |       |      | 40.7       | 37.0 | 22.2        | 0.0        | 0.0          |      |      |
| 16  | この科目の内容をさらに深めようと思いましたか。                                   | 0.831 | 4.11  | 3.99 | 11         | 8    | 8           | 0          | 0            | 27   | 0    |
|     |                                                           |       |       |      | 40.7       | 29.6 | 29.6        | 0.0        | 0.0          |      |      |

当区分平均と全体平均との比較



\*総合的満足度(8)

