

講義内容区分	0223
講義内容	科学関連実技

履修者数	711
回答者数	437
回答率	61.5%

■あなたの所属等について

学部・学科	文学(心理)	文学(情報)	文学(国際)	文学(福祉)	人間(総合)	人間(スポ)	法学(法律)	法学(国際)
	17	24	39	18	35	106	12	3
	3.9	5.6	9.0	4.2	8.1	24.6	2.8	0.7
	法学(未定)	経済(経済)	経済(文化)	経済(未定)	商学(商学)	その他	有効回答	無効回答
	30	36	12	99	0	0	431	6
7.0	8.4	2.8	23.0	0.0	0.0			

上段: 回答数(人)  
下段: 回答率(%)

学年	1年	2年	3年	4年	有効回答	無効回答	性別	男性	女性	有効回答	無効回答
	327	69	15	13	424	13		300	113	413	24
	77.1	16.3	3.5	3.1				72.6	27.4		

■アンケート設問

■ この科目を受講した主な理由は次のどれですか。該当するものをマークしてください。(複数回答可)

選択肢	回答項目	回答数	回答率
1	授業内容に興味があったから	248	56.8
2	将来役に立ちそうだから	23	5.3
3	資格や検定の対策に	28	6.4
4	卒業・進級に必要なから	30	6.9
5	履修指導によって	24	5.5
6	教員や先輩に勧められて	3	0.7

選択肢	回答項目	回答数	回答率
7	単位が取りやすそうだから	28	6.4
8	友人が受講するから	33	7.6
9	時間があいていたから	73	16.7
10	教員の人柄に魅かれた	16	3.7
11	その他	6	1.4

No.	設問文	標準偏差	当区分平均	全体平均	5	4	3	2	1	有効回答	無効回答
					強く そう思う	そう思う	どちらでも ない	そう 思わない	全くそう 思わない		
1	教員の話し方は聞きやすく、教え方はわかりやすかったですか。	0.758	4.49	4.21	269	130	26	9	3	437	0
					61.6	29.7	5.9	2.1	0.7		
2	教員の授業への取り組みには熱意が感じられましたか。	0.701	4.53	4.30	276	127	26	7	1	437	0
					63.2	29.1	5.9	1.6	0.2		
3	板書、補助教材(プリント、スライド等)などは学習の役に立ちましたか。(実技科目)授業で使用了機器・備品・施設・用具等に満足しましたか。	0.810	4.39	4.27	249	122	55	8	2	436	1
					57.1	28.0	12.6	1.8	0.5		
4	この授業は、教員が私語などをさせず、きちんと教室をコントロールして、授業を受けやすい環境を作っていましたか。	0.730	4.49	4.21	265	126	41	3	2	437	0
					60.6	28.8	9.4	0.7	0.5		
5	この授業は、学生の理解度や習熟度を確認しながら行われていましたか。(質疑応答、コメントシートの使用、小テスト等)	0.811	4.43	4.09	262	110	57	3	4	436	1
					60.1	25.2	13.1	0.7	0.9		
6	授業はシラバスに沿って行われましたか。	0.767	4.47	4.28	265	126	35	7	3	436	1
					60.8	28.9	8.0	1.6	0.7		
7	授業の開始時刻・終了時刻は守られていましたか。	0.644	4.60	4.38	294	113	26	0	2	435	2
					67.6	26.0	6.0	0.0	0.5		

No.	設問文	標準偏差	当区分平均	全体平均	5	4	3	2	1	有効回答	無効回答
					非常に良い	良い	普通	あまり 良くない	良くない		
8	この授業を総合的に評価すると、右記のどれに該当しますか。	0.694	4.55	4.22	276	131	21	4	3	435	2
					63.4	30.1	4.8	0.9	0.7		

講義内容区分	0223
講義内容	科学関連実技

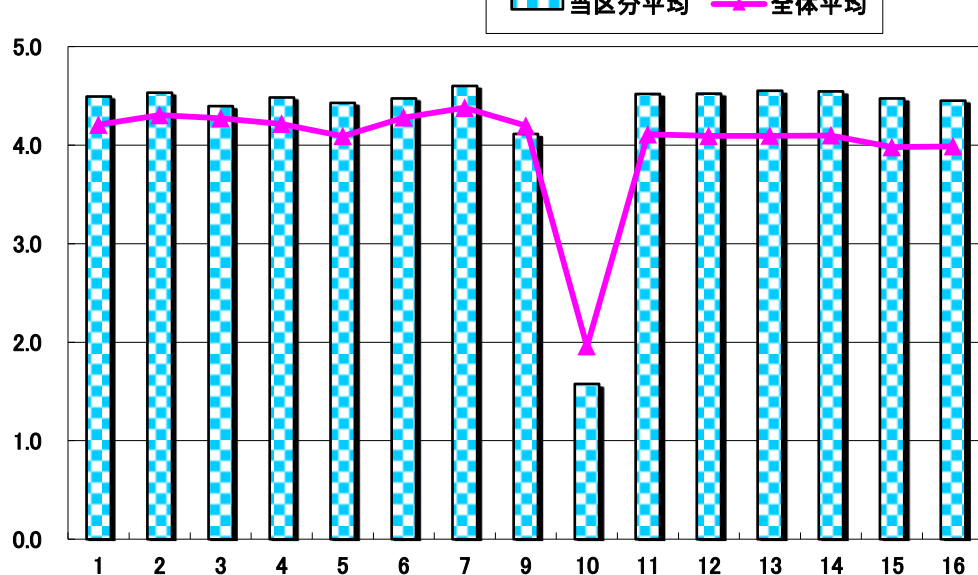
履修者数	711
回答者数	437
回答率	61.5%

No.	設問文	標準偏差	当区分平均	全体平均	5	4	3	2	1	有効回答	無効回答
					0回	1~2回	3~4回	5回	6回以上		
9	この授業に欠席した回数はどのくらいですか。	0.750	4.11	4.20	142	205	79	7	0	433	4
					32.8	47.3	18.2	1.6	0.0		

No.	設問文	標準偏差	当区分平均	全体平均	5	4	3	2	1	有効回答	無効回答
					3時間以上	約2時間	約1時間	30分未満	0分		
10	この授業の予習・復習・課題にあてた時間は1週間に何時間くらいでしたか。	1.259	1.58	1.96	39	16	8	29	341	433	4
					9.0	3.7	1.8	6.7	78.8		

No.	設問文	標準偏差	当区分平均	全体平均	5	4	3	2	1	有効回答	無効回答
					強く そう思う	そう思う	どちらでも ない	そう 思わない	全くそう 思わない		
11	あなたはこの授業に積極的に参加しましたか。	0.649	4.52	4.11	260	139	31	2	0	432	5
					60.2	32.2	7.2	0.5	0.0		
12	あなたの受講態度は良かったですか。(私語や居眠りなどせずに、集中して受講していましたか。)	0.627	4.52	4.09	257	147	28	1	0	433	4
					59.4	33.9	6.5	0.2	0.0		
13	授業の内容は理解できましたか。	0.625	4.55	4.10	269	135	28	1	0	433	4
					62.1	31.2	6.5	0.2	0.0		
14	授業の内容に、知的な興味・関心を持ちましたか。(実技科目)授業では、運動・スポーツの楽しさを味わえたと思いますか。	0.682	4.54	4.10	275	123	29	4	1	432	5
					63.7	28.5	6.7	0.9	0.2		
15	この科目の到達目標とする能力を身につけることができましたか。	0.706	4.47	3.98	254	134	42	2	1	433	4
					58.7	30.9	9.7	0.5	0.2		
16	この科目の内容をさらに深めようと思いましたか。	0.734	4.45	3.99	251	133	45	2	2	433	4
					58.0	30.7	10.4	0.5	0.5		

当区分平均と全体平均との比較



\*総合的満足度(8)

