

講義内容区分	0402
講義内容	地域学

履修者数	908
回答者数	400
回答率	44.1%

■あなたの所属等について

学部・学科	文学(心理)	文学(情報)	文学(国際)	文学(福祉)	人間(総合)	人間(スポ)	法学(法律)	法学(国際)
	19	27	47	23	14	12	32	4
	4.8	6.8	11.8	5.8	3.5	3.0	8.0	1.0
	法学(未定)	経済(経済)	経済(文化)	経済(未定)	商学(商学)	その他	有効回答	無効回答
	42	34	19	20	104	1	398	2
10.6	8.5	4.8	5.0	26.1	0.3			

上段: 回答数(人)
下段: 回答率(%)

学年	1年	2年	3年	4年	有効回答	無効回答	性別	男性	女性	有効回答	無効回答
	193	152	41	10	396	4		227	160	387	13
	48.7	38.4	10.4	2.5				58.7	41.3		

■アンケート設問

■ この科目を受講した主な理由は次のどれですか。該当するものをマークしてください。(複数回答可)

選択肢	回答項目	回答数	回答率
1	授業内容に興味があったから	180	45.0
2	将来役に立ちそうだから	75	18.8
3	資格や検定の対策に	2	0.5
4	卒業・進級に必要なから	22	5.5
5	履修指導によって	12	3.0
6	教員や先輩に勧められて	29	7.3

選択肢	回答項目	回答数	回答率
7	単位が取りやすそうだから	62	15.5
8	友人が受講するから	41	10.3
9	時間があいていたから	98	24.5
10	教員の人柄に魅かれた	6	1.5
11	その他	2	0.5

No.	設問文	標準偏差	当区分平均	全体平均	5	4	3	2	1	有効回答	無効回答
					強く そう思う	そう思う	どちらでも ない	そう 思わない	全くそう 思わない		
1	教員の話し方は聞きやすく、教え方はわかりやすかったですか。	0.852	4.03	4.21	120	193	68	12	6	399	1
					30.1	48.4	17.0	3.0	1.5		
2	教員の授業への取り組みには熱意が感じられましたか。	0.854	4.12	4.30	142	186	58	4	9	399	1
					35.6	46.6	14.5	1.0	2.3		
3	板書、補助教材(プリント、スライド等)などは学習の役に立ちましたか。(実技科目)授業で使用した機器・備品・施設・用具等に満足しましたか。	0.873	4.08	4.27	141	173	68	11	6	399	1
					35.3	43.4	17.0	2.8	1.5		
4	この授業は、教員が私語などをさせず、きちんと教室をコントロールして、授業を受けやすい環境を作っていましたか。	0.945	3.95	4.21	119	182	67	20	10	398	2
					29.9	45.7	16.8	5.0	2.5		
5	この授業は、学生の理解度や習熟度を確認しながら行われていましたか。(質疑応答、コメントシートの使用、小テスト等)	1.026	3.82	4.09	111	155	92	23	15	396	4
					28.0	39.1	23.2	5.8	3.8		
6	授業はシラバスに沿って行われましたか。	0.885	4.18	4.28	165	164	51	9	8	397	3
					41.6	41.3	12.8	2.3	2.0		
7	授業の開始時刻・終了時刻は守られていましたか。	0.883	4.16	4.38	155	171	49	10	8	393	7
					39.4	43.5	12.5	2.5	2.0		

No.	設問文	標準偏差	当区分平均	全体平均	5	4	3	2	1	有効回答	無効回答
					非常に良い	良い	普通	あまり 良くない	良くない		
8	この授業を総合的に評価すると、右記のどれに該当しますか。	0.869	4.04	4.22	127	180	74	9	7	397	3
					32.0	45.3	18.6	2.3	1.8		

講義内容区分	0402
講義内容	地域学

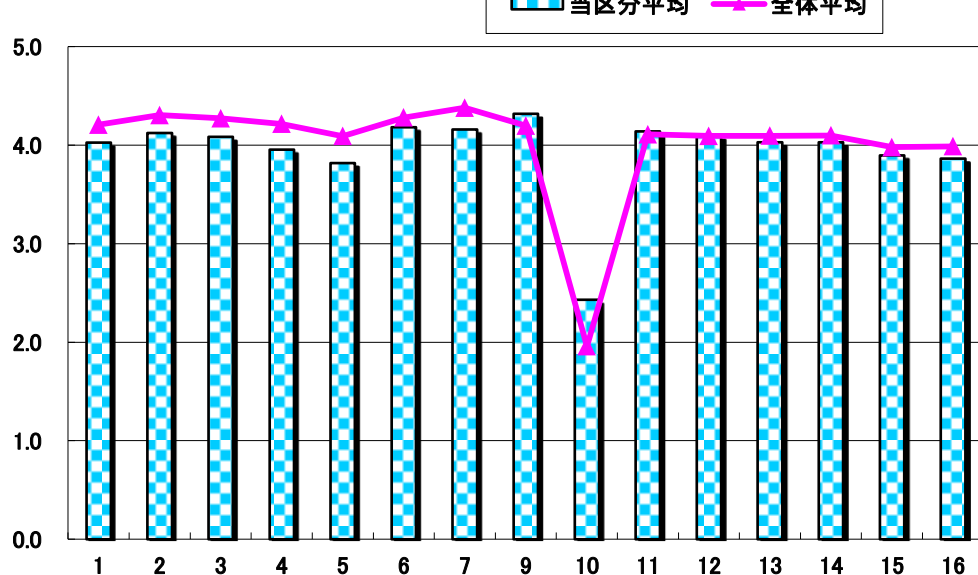
履修者数	908
回答者数	400
回答率	44.1%

No.	設問文	標準偏差	当区分平均	全体平均	5	4	3	2	1	有効回答	無効回答
					0回	1~2回	3~4回	5回	6回以上		
9	この授業に欠席した回数はどのくらいですか。	0.786	4.32	4.20	180	134	50	2	3	369	31
					48.8	36.3	13.6	0.5	0.8		

No.	設問文	標準偏差	当区分平均	全体平均	5	4	3	2	1	有効回答	無効回答
					3時間以上	約2時間	約1時間	30分未満	0分		
10	この授業の予習・復習・課題にあてた時間は1週間に何時間くらいでしたか。	1.273	2.43	1.96	22	61	96	63	126	368	32
					6.0	16.6	26.1	17.1	34.2		

No.	設問文	標準偏差	当区分平均	全体平均	5	4	3	2	1	有効回答	無効回答
					強く そう思う	そう思う	どちらでも ない	そう 思わない	全くそう 思わない		
11	あなたはこの授業に積極的に参加しましたか。	0.818	4.14	4.11	131	175	53	4	6	369	31
					35.5	47.4	14.4	1.1	1.6		
12	あなたの受講態度は良かったですか。(私語や居眠りなどせずに、集中して受講していましたか。)	0.828	4.09	4.09	122	176	60	5	6	369	31
					33.1	47.7	16.3	1.4	1.6		
13	授業の内容は理解できましたか。	0.848	4.03	4.10	113	173	67	10	5	368	32
					30.7	47.0	18.2	2.7	1.4		
14	授業の内容に、知的な興味・関心を持ちましたか。(実技科目)授業では、運動・スポーツの楽しさを味わえたと思いますか。	0.929	4.03	4.10	125	161	61	13	9	369	31
					33.9	43.6	16.5	3.5	2.4		
15	この科目の到達目標とする能力を身につけることができましたか。	0.923	3.90	3.98	100	161	88	10	10	369	31
					27.1	43.6	23.8	2.7	2.7		
16	この科目の内容をさらに深めようと思いましたか。	0.999	3.86	3.99	107	148	81	22	11	369	31
					29.0	40.1	22.0	6.0	3.0		

当区分平均と全体平均との比較



*総合的満足度(8)

