

講義内容区分	0222
--------	------

講義内容	科学関連実習
------	--------

履修者数	56
------	----

回答者数	33
------	----

回答率	58.9%
-----	-------

■あなたの所属等について

学部・学科	文学(心理)	文学(情報)	文学(国際)	文学(福祉)	人間(総合)	人間(スポ)	法学(法律)	法学(国際)
	2	1	4	0	3	10	3	0
	6.1	3.0	12.1	0.0	9.1	30.3	9.1	0.0
	法学(未定)	経済(経済)	経済(文化)	経済(未定)	商学(商学)	その他	有効回答	無効回答
	6	0	1	3	0	0	33	0
18.2	0.0	3.0	9.1	0.0	0.0			

上段: 回答数(人)
下段: 回答率(%)

学年	1年	2年	3年	4年	有効回答	無効回答	性別	男性	女性	有効回答	無効回答
	26	5	0	0	31	2		22	8	30	3
	83.9	16.1	0.0	0.0				73.3	26.7		

■アンケート設問

■ この科目を受講した主な理由は次のどれですか。該当するものをマークしてください。(複数回答可)

選択肢	回答項目	回答数	回答率
1	授業内容に興味があったから	18	54.5
2	将来役に立ちそうだから	6	18.2
3	資格や検定の対策に	2	6.1
4	卒業・進級に必要なから	1	3.0
5	履修指導によって	1	3.0
6	教員や先輩に勧められて	0	0.0

選択肢	回答項目	回答数	回答率
7	単位が取りやすそうだから	0	0.0
8	友人が受講するから	1	3.0
9	時間があいていたから	6	18.2
10	教員の人柄に魅かれた	0	0.0
11	その他	0	0.0

No.	設問文	標準偏差	当区分平均	全体平均	5	4	3	2	1	有効回答	無効回答
					強く そう思う	そう思う	どちらでも ない	そう 思わない	全くそう 思わない		
1	教員の話し方は聞きやすく、教え方はわかりやすかったですか。	0.656	4.45	4.29	18	12	3	0	0	33	0
					54.5	36.4	9.1	0.0	0.0		
2	教員の授業への取り組みには熱意が感じられましたか。	0.609	4.48	4.39	18	13	2	0	0	33	0
					54.5	39.4	6.1	0.0	0.0		
3	板書、補助教材(プリント、スライド等)などは学習の役に立ちましたか。(実技科目)授業で使用了した機器・備品・施設・用具等に満足しましたか。	0.594	4.64	4.35	23	8	2	0	0	33	0
					69.7	24.2	6.1	0.0	0.0		
4	この授業は、教員が私語などをさせず、きちんと教室をコントロールして、授業を受けやすい環境を作っていましたか。	0.600	4.61	4.30	22	9	2	0	0	33	0
					66.7	27.3	6.1	0.0	0.0		
5	この授業は、学生の理解度や習熟度を確認しながら行われていましたか。(質疑応答、コメントシートの使用、小テスト等)	0.608	4.55	4.20	20	11	2	0	0	33	0
					60.6	33.3	6.1	0.0	0.0		
6	授業はシラバスに沿って行われましたか。	0.600	4.61	4.36	22	9	2	0	0	33	0
					66.7	27.3	6.1	0.0	0.0		
7	授業の開始時刻・終了時刻は守られていましたか。	0.605	4.58	4.45	21	10	2	0	0	33	0
					63.6	30.3	6.1	0.0	0.0		

No.	設問文	標準偏差	当区分平均	全体平均	5	4	3	2	1	有効回答	無効回答
					非常に良い	良い	普通	あまり 良くない	良くない		
8	この授業を総合的に評価すると、右記のどれに該当しますか。	0.608	4.55	4.30	20	11	2	0	0	33	0
					60.6	33.3	6.1	0.0	0.0		

講義内容区分	0222
--------	------

講義内容	科学関連実習
------	--------

履修者数	56
------	----

回答者数	33
------	----

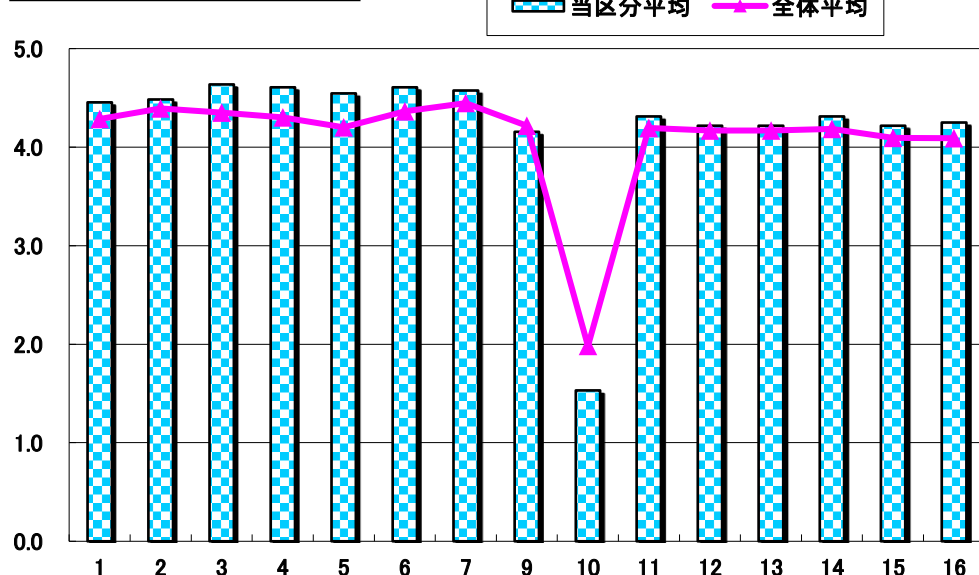
回答率	58.9%
-----	-------

No.	設問文	標準偏差	当区分平均	全体平均	5	4	3	2	1	有効回答	無効回答
					0回	1~2回	3~4回	5回	6回以上		
9	この授業に欠席した回数はどのくらいですか。	0.795	4.16	4.22	13	11	8	0	0	32	1
					40.6	34.4	25.0	0.0	0.0		

No.	設問文	標準偏差	当区分平均	全体平均	5	4	3	2	1	有効回答	無効回答
					3時間以上	約2時間	約1時間	30分未満	0分		
10	この授業の予習・復習・課題にあてた時間は1週間に何時間くらいでしたか。	0.829	1.53	1.98	0	2	1	9	20	32	1
					0.0	6.3	3.1	28.1	62.5		

No.	設問文	標準偏差	当区分平均	全体平均	5	4	3	2	1	有効回答	無効回答
					強く そう思う	そう思う	どちらでも ない	そう 思わない	全くそう 思わない		
11	あなたはこの授業に積極的に参加しましたか。	0.768	4.31	4.19	16	10	6	0	0	32	1
					50.0	31.3	18.8	0.0	0.0		
12	あなたの受講態度は良かったですか。(私語や居眠りなどせずに、集中して受講していましたか。)	0.780	4.22	4.17	14	11	7	0	0	32	1
					43.8	34.4	21.9	0.0	0.0		
13	授業の内容は理解できましたか。	0.739	4.22	4.17	13	13	6	0	0	32	1
					40.6	40.6	18.8	0.0	0.0		
14	授業の内容に、知的な興味・関心を持ちましたか。(実技科目)授業では、運動・スポーツの楽しさを味わえたと思いますか。	0.768	4.31	4.19	16	10	6	0	0	32	1
					50.0	31.3	18.8	0.0	0.0		
15	この科目の到達目標とする能力を身につけることができましたか。	0.780	4.22	4.09	14	11	7	0	0	32	1
					43.8	34.4	21.9	0.0	0.0		
16	この科目の内容をさらに深めようと思いましたか。	0.829	4.25	4.09	15	11	5	1	0	32	1
					46.9	34.4	15.6	3.1	0.0		

当区分平均と全体平均との比較



*総合的満足度(8)

