

| | |
|--------|------|
| 講義内容区分 | 0102 |
|--------|------|

| | |
|------|-------|
| 講義内容 | 初年次教育 |
|------|-------|

| | |
|------|-----|
| 履修者数 | 279 |
|------|-----|

| | |
|------|-----|
| 回答者数 | 212 |
|------|-----|

| | |
|-----|-------|
| 回答率 | 76.0% |
|-----|-------|

■あなたの所属等について

| 学部・学科 | 文学(心理) | 文学(情報) | 文学(国際) | 文学(福祉) | 人間(総合) | 人間(スポ) | 法学(法律) | 法学(国際) |
|-------|--------|--------|--------|--------|--------|--------|--------|--------|
| | 0 | 28 | 32 | 11 | 1 | 14 | 13 | 13 |
| 0.0 | 13.3 | 15.2 | 5.2 | 0.5 | 6.6 | 6.2 | 6.2 | |
| | 法学(未定) | 経済(経済) | 経済(文化) | 経済(未定) | 商学(商学) | その他 | 有効回答 | 無効回答 |
| | 3 | 24 | 2 | 13 | 57 | 0 | 211 | 1 |
| 1.4 | 11.4 | 0.9 | 6.2 | 27.0 | 0.0 | | | |

上段: 回答数(人)

下段: 回答率(%)

| 学年 | 1年 | 2年 | 3年 | 4年 | 有効回答 | 無効回答 | 性別 | 男性 | 女性 | 有効回答 | 無効回答 |
|------|------|-----|-----|------|------|------|----|-----|----|------|------|
| | 77 | 103 | 17 | 10 | | | | 207 | 5 | | |
| 37.2 | 49.8 | 8.2 | 4.8 | 76.4 | 23.6 | | | | | | |

■アンケート設問

■ この科目を受講した主な理由は次のどれですか。該当するものをマークしてください。(複数回答可)

| 選択肢 | 回答項目 | 回答数 | 回答率 |
|-----|---------------|-----|------|
| 1 | 授業内容に興味があったから | 91 | 42.9 |
| 2 | 将来役に立ちそうだから | 27 | 12.7 |
| 3 | 資格や検定の対策に | 1 | 0.5 |
| 4 | 卒業・進級に必要なだから | 9 | 4.2 |
| 5 | 履修指導によって | 7 | 3.3 |
| 6 | 教員や先輩に勧められて | 18 | 8.5 |

| 選択肢 | 回答項目 | 回答数 | 回答率 |
|-----|--------------|-----|------|
| 7 | 単位が取りやすそうだから | 31 | 14.6 |
| 8 | 友人が受講するから | 17 | 8.0 |
| 9 | 時間があいていたから | 29 | 13.7 |
| 10 | 教員の人柄に魅かれた | 0 | 0.0 |
| 11 | その他 | 1 | 0.5 |

| No. | 設問文 | 標準偏差 | 当区分平均 | 全体平均 | 5 | 4 | 3 | 2 | 1 | 有効回答 | 無効回答 |
|-----|---|-------|-------|------|------------|------|-------------|------------|--------------|------|------|
| | | | | | 強く そう思う | そう思う | どちらでも ない | そう 思わない | 全くそう 思わない | | |
| 1 | 教員の話し方は聞きやすく、教え方はわかりやすかったですか。 | 1.067 | 3.89 | 4.17 | 70 | 78 | 37 | 18 | 7 | 210 | 2 |
| | | | | | 33.3 | 37.1 | 17.6 | 8.6 | 3.3 | | |
| 2 | 教員の授業への取り組みには熱意が感じられましたか。 | 0.882 | 4.14 | 4.34 | 81 | 92 | 31 | 3 | 5 | 212 | 0 |
| | | | | | 38.2 | 43.4 | 14.6 | 1.4 | 2.4 | | |
| 3 | 板書、補助教材(プリント、スライド等)などは学習の役に立ちましたか。 (実技科目)授業で使用了機器・備品・施設・用具等に満足しましたか。 | 1.031 | 3.91 | 4.25 | 70 | 80 | 42 | 13 | 7 | 212 | 0 |
| | | | | | 33.0 | 37.7 | 19.8 | 6.1 | 3.3 | | |
| 4 | この授業は、教員が私語などをさせず、きちんと教室をコントロールして、授業を受けやすい環境を作っていましたか。 | 1.018 | 3.97 | 4.19 | 72 | 88 | 29 | 16 | 6 | 211 | 1 |
| | | | | | 34.1 | 41.7 | 13.7 | 7.6 | 2.8 | | |
| 5 | この授業は、学生の理解度や習熟度を確認しながら行われていましたか。(質疑応答、コメントシートの使用、小テスト等) | 1.068 | 3.87 | 4.02 | 66 | 84 | 36 | 15 | 9 | 210 | 2 |
| | | | | | 31.4 | 40.0 | 17.1 | 7.1 | 4.3 | | |
| 6 | 授業はシラバスに沿って行われましたか。 | 0.872 | 4.07 | 4.27 | 74 | 89 | 41 | 5 | 3 | 212 | 0 |
| | | | | | 34.9 | 42.0 | 19.3 | 2.4 | 1.4 | | |
| 7 | 授業の開始時刻・終了時刻は守られていましたか。 | 0.973 | 4.17 | 4.41 | 94 | 76 | 27 | 5 | 7 | 209 | 3 |
| | | | | | 45.0 | 36.4 | 12.9 | 2.4 | 3.3 | | |

| No. | 設問文 | 標準偏差 | 当区分平均 | 全体平均 | 5 | 4 | 3 | 2 | 1 | 有効回答 | 無効回答 |
|-----|------------------------------|-------|-------|------|-------|------|------|-------------|------|------|------|
| | | | | | 非常に良い | 良い | 普通 | あまり 良くない | 良くない | | |
| 8 | この授業を総合的に評価すると、右記のどれに該当しますか。 | 1.038 | 3.86 | 4.18 | 67 | 73 | 48 | 15 | 6 | 209 | 3 |
| | | | | | 32.1 | 34.9 | 23.0 | 7.2 | 2.9 | | |

| | |
|--------|------|
| 講義内容区分 | 0102 |
|--------|------|

| | |
|------|-------|
| 講義内容 | 初年次教育 |
|------|-------|

| | |
|------|-----|
| 履修者数 | 279 |
|------|-----|

| | |
|------|-----|
| 回答者数 | 212 |
|------|-----|

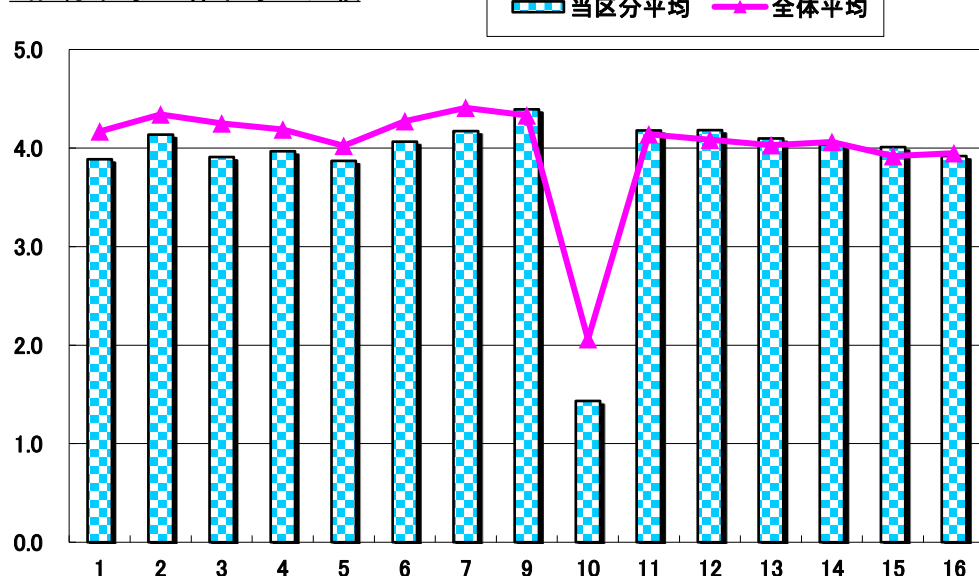
| | |
|-----|-------|
| 回答率 | 76.0% |
|-----|-------|

| No. | 設問文 | 標準偏差 | 当区分平均 | 全体平均 | 5 | 4 | 3 | 2 | 1 | 有効回答 | 無効回答 |
|-----|-----------------------|-------|-------|------|------|------|------|-----|------|------|------|
| | | | | | 0回 | 1~2回 | 3~4回 | 5回 | 6回以上 | | |
| 9 | この授業に欠席した回数はどのくらいですか。 | 0.620 | 4.39 | 4.33 | 87 | 97 | 8 | 0 | 1 | 193 | 19 |
| | | | | | 45.1 | 50.3 | 4.1 | 0.0 | 0.5 | | |

| No. | 設問文 | 標準偏差 | 当区分平均 | 全体平均 | 5 | 4 | 3 | 2 | 1 | 有効回答 | 無効回答 |
|-----|-------------------------------------|-------|-------|------|-------|------|------|-------|------|------|------|
| | | | | | 3時間以上 | 約2時間 | 約1時間 | 30分未満 | 0分 | | |
| 10 | この授業の予習・復習・課題にあてた時間は1週間に何時間くらいでしたか。 | 0.999 | 1.43 | 2.06 | 7 | 7 | 10 | 15 | 155 | 194 | 18 |
| | | | | | 3.6 | 3.6 | 5.2 | 7.7 | 79.9 | | |

| No. | 設問文 | 標準偏差 | 当区分平均 | 全体平均 | 5 | 4 | 3 | 2 | 1 | 有効回答 | 無効回答 |
|-----|---|-------|-------|------|------------|------|-------------|------------|--------------|------|------|
| | | | | | 強く そう思う | そう思う | どちらでも ない | そう 思わない | 全くそう 思わない | | |
| 11 | あなたはこの授業に積極的に参加しましたか。 | 0.810 | 4.18 | 4.14 | 76 | 87 | 26 | 6 | 1 | 196 | 16 |
| | | | | | 38.8 | 44.4 | 13.3 | 3.1 | 0.5 | | |
| 12 | あなたの受講態度は良かったですか。(私語や居眠りなどせずに、集中して受講していましたか。) | 0.720 | 4.18 | 4.08 | 69 | 93 | 30 | 2 | 0 | 194 | 18 |
| | | | | | 35.6 | 47.9 | 15.5 | 1.0 | 0.0 | | |
| 13 | 授業の内容は理解できましたか。 | 0.926 | 4.10 | 4.03 | 73 | 84 | 27 | 6 | 5 | 195 | 17 |
| | | | | | 37.4 | 43.1 | 13.8 | 3.1 | 2.6 | | |
| 14 | 授業の内容に、知的な興味・関心を持ちましたか。(実技科目)授業では、運動・スポーツの楽しさを味わえたと思いますか。 | 0.965 | 4.04 | 4.06 | 70 | 78 | 29 | 11 | 4 | 192 | 20 |
| | | | | | 36.5 | 40.6 | 15.1 | 5.7 | 2.1 | | |
| 15 | この科目の到達目標とする能力を身につけることができましたか。 | 0.938 | 4.01 | 3.92 | 63 | 87 | 30 | 8 | 5 | 193 | 19 |
| | | | | | 32.6 | 45.1 | 15.5 | 4.1 | 2.6 | | |
| 16 | この科目の内容をさらに深めようと思いましたか。 | 1.007 | 3.92 | 3.95 | 61 | 80 | 35 | 12 | 6 | 194 | 18 |
| | | | | | 31.4 | 41.2 | 18.0 | 6.2 | 3.1 | | |

当区分平均と全体平均との比較



*総合的満足度(8)

