

学科コード	
学科名	学科なし
学年	-

履修者数	1,182
回答者数	943
回答率	79.8%

■あなたの所属等について

学部・学科	文学(心理)	文学(情報)	文学(国際)	文学(福祉)	人間(総合)	人間(スポ)	法学(法律)	法学(国際)
	191	67	289	151	0	3	33	63
	20.4	7.2	30.9	16.2	0.0	0.3	3.5	6.7
	法学(未定)	経済(経済)	経済(文化)	経済(未定)	商学(商学)	その他	有効回答	無効回答
	4	47	25	13	40	8	934	9
0.4	5.0	2.7	1.4	4.3	0.9			

上段:回答数(人)

下段:回答率(%)

学年	1年	2年	3年	4年	有効回答	無効回答	性別	男性	女性	有効回答	無効回答
	320	282	229	90	921	22		452	439	891	52
	34.7	30.6	24.9	9.8				50.7	49.3		

■アンケート設問

■ この科目を受講した主な理由は次のどれですか。該当するものをマークしてください。(複数回答可)

選択肢	回答項目	回答数	回答率
1	授業内容に興味があったから	145	15.4
2	将来役に立ちそうだから	136	14.4
3	資格や検定の対策に	404	42.8
4	卒業・進級に必要なだから	162	17.2
5	履修指導によって	344	36.5
6	教員や先輩に勧められて	19	2.0

選択肢	回答項目	回答数	回答率
7	単位が取りやすそうだから	6	0.6
8	友人が受講するから	5	0.5
9	時間があいていたから	13	1.4
10	教員の人柄に魅かれた	19	2.0
11	その他	16	1.7

No.	設問文	標準偏差	当区分平均	全体平均	5	4	3	2	1	有効回答	無効回答
					強く そう思う	そう思う	どちらでも ない	そう 思わない	全くそう 思わない		
1	教員の話し方は聞きやすく、教え方はわかりやすかったですか。	0.877	4.16	4.19	383	387	121	41	9	941	2
					40.7	41.1	12.9	4.4	1.0		
2	教員の授業への取り組みには熱意が感じられましたか。	0.807	4.28	4.30	441	357	112	29	2	941	2
					46.9	37.9	11.9	3.1	0.2		
3	板書、補助教材(プリント、スライド等)などは学習の役に立ちましたか。 (実技科目)授業で使用した機器・備品・施設・用具等に満足しましたか。	0.808	4.32	4.27	461	348	100	25	5	939	4
					49.1	37.1	10.6	2.7	0.5		
4	この授業は、教員が私語などをさせず、きちんと教室をコントロールして、授業を受けやすい環境を作っていましたか。	0.803	4.23	4.23	402	386	124	26	3	941	2
					42.7	41.0	13.2	2.8	0.3		
5	この授業は、学生の理解度や習熟度を確認しながら行われていましたか。(質疑応答、コメントシートの使用、小テスト等)	0.896	4.13	4.11	377	367	148	39	10	941	2
					40.1	39.0	15.7	4.1	1.1		
6	授業はシラバスに沿って行われましたか。	0.742	4.26	4.26	399	397	136	7	2	941	2
					42.4	42.2	14.5	0.7	0.2		
7	授業の開始時刻・終了時刻は守られていましたか。	0.729	4.40	4.35	492	342	82	16	1	933	10
					52.7	36.7	8.8	1.7	0.1		

No.	設問文	標準偏差	当区分平均	全体平均	5	4	3	2	1	有効回答	無効回答
					非常に良い	良い	普通	あまり 良くない	良くない		
8	この授業を総合的に評価すると、右記のどれに該当しますか。	0.862	4.18	4.21	393	361	145	31	7	937	6
					41.9	38.5	15.5	3.3	0.7		

学科コード	
学科名	学科なし
学年	-

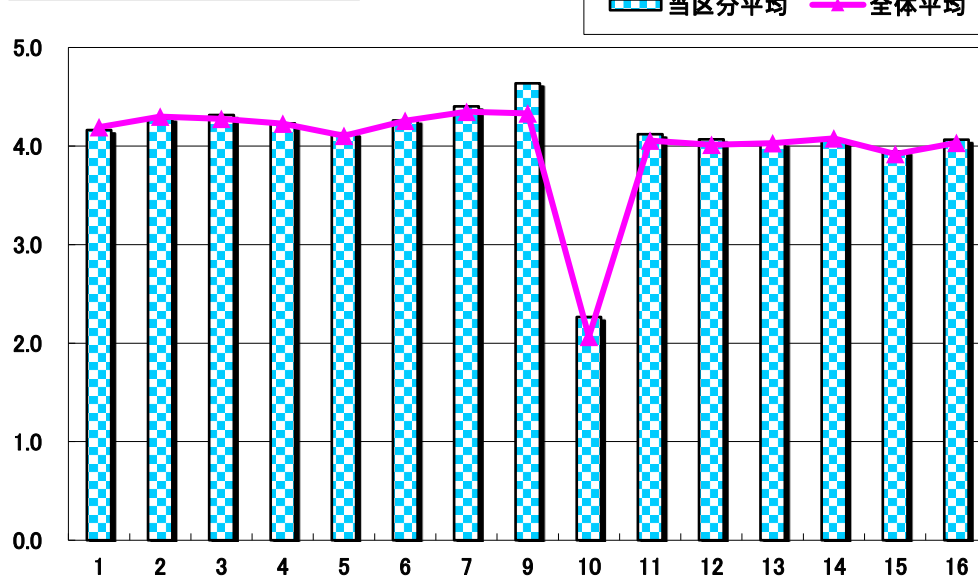
履修者数	1,182
回答者数	943
回答率	79.8%

No.	設問文	標準偏差	当区分平均	全体平均	5	4	3	2	1	有効回答	無効回答
					0回	1~2回	3~4回	5回	6回以上		
9	この授業に欠席した回数はどのくらいですか。	0.603	4.64	4.33	643	235	46	1	2	927	16
					69.4	25.4	5.0	0.1	0.2		

No.	設問文	標準偏差	当区分平均	全体平均	5	4	3	2	1	有効回答	無効回答
					3時間以上	約2時間	約1時間	30分未満	0分		
10	この授業の予習・復習・課題にあてた時間は1週間に何時間くらいでしたか。	1.159	2.26	2.06	49	94	200	292	290	925	18
					5.3	10.2	21.6	31.6	31.4		

No.	設問文	標準偏差	当区分平均	全体平均	5	4	3	2	1	有効回答	無効回答
					強く そう思う	そう思う	どちらでも ない	そう 思わない	全くそう 思わない		
11	あなたはこの授業に積極的に参加しましたか。	0.765	4.12	4.06	304	458	142	21	3	928	15
					32.8	49.4	15.3	2.3	0.3		
12	あなたの受講態度は良かったですか。(私語や居眠りなどせずに、集中して受講していましたか。)	0.834	4.07	4.01	310	415	164	35	4	928	15
					33.4	44.7	17.7	3.8	0.4		
13	授業の内容は理解できましたか。	0.835	4.03	4.03	279	445	165	31	9	929	14
					30.0	47.9	17.8	3.3	1.0		
14	授業の内容に、知的な興味・関心を持ちましたか。(実技科目)授業では、運動・スポーツの楽しさを味わえたと思いますか。	0.891	4.05	4.08	321	398	161	35	13	928	15
					34.6	42.9	17.3	3.8	1.4		
15	この科目の到達目標とする能力を身につけることができましたか。	0.876	3.95	3.92	268	400	212	41	8	929	14
					28.8	43.1	22.8	4.4	0.9		
16	この科目の内容をさらに深めようと思いましたか。	0.905	4.06	4.03	341	363	182	29	14	929	14
					36.7	39.1	19.6	3.1	1.5		

当区分平均と全体平均との比較



\*総合的満足度(8)

