

学科コード	16
学科名	スポーツ医科学科
学年	-

履修者数	1,707
回答者数	1,453
回答率	85.1%

■あなたの所属等について

学部・学科	文学(心理)	文学(情報)	文学(国際)	文学(福祉)	人間(総合)	人間(スポ)	法学(法律)	法学(国際)
	7	0	7	9	195	1,142	5	0
	0.5	0.0	0.5	0.6	13.4	78.7	0.3	0.0
	法学(未定)	経済(経済)	経済(文化)	経済(未定)	商学(商学)	その他	有効回答	無効回答
	0	28	41	17	0	0	1,451	2
0.0	1.9	2.8	1.2	0.0	0.0			

上段:回答数(人)

下段:回答率(%)

学年	1年	2年	3年	4年	有効回答	無効回答	性別	男性	女性	有効回答	無効回答
	676	679	48	19				842	528		
	47.5	47.7	3.4	1.3				61.5	38.5		

■アンケート設問

■この科目を受講した主な理由は次のどれですか。該当するものをマークしてください。(複数回答可)

選択肢	回答項目	回答数	回答率
1	授業内容に興味があったから	304	20.9
2	将来役に立ちそうだから	200	13.8
3	資格や検定の対策に	371	25.5
4	卒業・進級に必要なから	396	27.3
5	履修指導によって	467	32.1
6	教員や先輩に勧められて	20	1.4

選択肢	回答項目	回答数	回答率
7	単位が取りやすそうだから	20	1.4
8	友人が受講するから	15	1.0
9	時間があいていたから	49	3.4
10	教員の人柄に魅かれた	27	1.9
11	その他	7	0.5

No.	設問文	標準偏差	当区分平均	全体平均	5	4	3	2	1	有効回答	無効回答
					強く そう思う	そう思う	どちらでも ない	そう 思わない	全くそう 思わない		
1	教員の話し方は聞きやすく、教え方はわかりやすかったですか。	0.782	4.33	4.34	710	554	150	26	9	1,449	4
					49.0	38.2	10.4	1.8	0.6		
2	教員の授業への取り組みには熱意が感じられましたか。	0.702	4.45	4.47	809	504	124	6	6	1,449	4
					55.8	34.8	8.6	0.4	0.4		
3	板書、補助教材(プリント、スライド等)などは学習の役に立ちましたか。 (実技科目)授業で使用した機器・備品・施設・用具等に満足しましたか。	0.773	4.35	4.38	737	520	169	15	9	1,450	3
					50.8	35.9	11.7	1.0	0.6		
4	この授業は、教員が私語などをさせず、きちんと教室をコントロールして、授業を受けやすい環境を作っていましたか。	0.775	4.34	4.35	727	525	167	23	6	1,448	5
					50.2	36.3	11.5	1.6	0.4		
5	この授業は、学生の理解度や習熟度を確認しながら行われていましたか。(質疑応答、コメントシートの使用、小テスト等)	0.864	4.24	4.27	675	517	203	36	16	1,447	6
					46.6	35.7	14.0	2.5	1.1		
6	授業はシラバスに沿って行われましたか。	0.730	4.39	4.41	758	525	150	11	5	1,449	4
					52.3	36.2	10.4	0.8	0.3		
7	授業の開始時刻・終了時刻は守られていましたか。	0.708	4.47	4.47	834	480	120	7	7	1,448	5
					57.6	33.1	8.3	0.5	0.5		

No.	設問文	標準偏差	当区分平均	全体平均	5	4	3	2	1	有効回答	無効回答
					非常に良い	良い	普通	あまり 良くない	良くない		
8	この授業を総合的に評価すると、右記のどれに該当しますか。	0.787	4.33	4.35	716	523	175	24	7	1,445	8
					49.6	36.2	12.1	1.7	0.5		

学科コード	16
学科名	スポーツ医科学科
学年	-

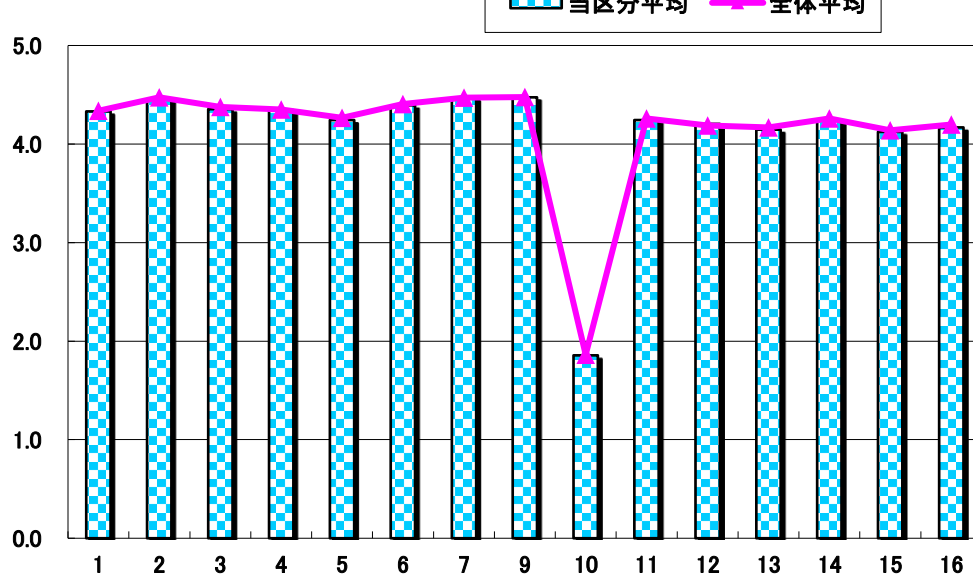
履修者数	1,707
回答者数	1,453
回答率	85.1%

No.	設問文	標準偏差	当区分平均	全体平均	5	4	3	2	1	有効回答	無効回答
					0回	1~2回	3~4回	5回	6回以上		
9	この授業に欠席した回数はどのくらいですか。	0.717	4.47	4.48	845	461	116	17	4	1,443	10
					58.6	31.9	8.0	1.2	0.3		

No.	設問文	標準偏差	当区分平均	全体平均	5	4	3	2	1	有効回答	無効回答
					3時間以上	約2時間	約1時間	30分未満	0分		
10	この授業の予習・復習・課題にあてた時間は1週間に何時間くらいでしたか。	1.161	1.86	1.86	91	53	176	357	760	1,437	16
					6.3	3.7	12.2	24.8	52.9		

No.	設問文	標準偏差	当区分平均	全体平均	5	4	3	2	1	有効回答	無効回答
					強く そう思う	そう思う	どちらでも ない	そう 思わない	全く 思わない		
11	あなたはこの授業に積極的に参加しましたか。	0.765	4.24	4.26	606	609	205	16	6	1,442	11
					42.0	42.2	14.2	1.1	0.4		
12	あなたの受講態度は良かったですか。(私語や居眠りなどせずに、集中して受講していましたか。)	0.780	4.20	4.19	575	613	228	15	8	1,439	14
					40.0	42.6	15.8	1.0	0.6		
13	授業の内容は理解できましたか。	0.848	4.15	4.17	561	596	230	42	12	1,441	12
					38.9	41.4	16.0	2.9	0.8		
14	授業の内容に、知的な興味・関心を持ちましたか。(実技科目)授業では、運動・スポーツの楽しさを味わえたと思いますか。	0.814	4.24	4.26	636	563	203	25	11	1,438	15
					44.2	39.2	14.1	1.7	0.8		
15	この科目の到達目標とする能力を身につけることができましたか。	0.840	4.12	4.14	549	573	281	30	10	1,443	10
					38.0	39.7	19.5	2.1	0.7		
16	この科目の内容をさらに深めようと思いましたか。	0.856	4.17	4.20	591	561	240	32	15	1,439	14
					41.1	39.0	16.7	2.2	1.0		

当区分平均と全体平均との比較



*総合的満足度(8)

