

学科コード	14
学科名	社会福祉学科
学年	-

履修者数	1,912
回答者数	1,548
回答率	81.0%

■あなたの所属等について

学部・学科	文学(心理)	文学(情報)	文学(国際)	文学(福祉)	人間(総合)	人間(スポ)	法学(法律)	法学(国際)
	157	7	33	1,336	1	2	1	1
	10.2	0.5	2.1	86.4	0.1	0.1	0.1	0.1
	法学(未定)	経済(経済)	経済(文化)	経済(未定)	商学(商学)	その他	有効回答	無効回答
	0	3	4	0	0	1	1,546	2
0.0	0.2	0.3	0.0	0.0	0.1			

上段:回答数(人)
下段:回答率(%)

学年	1年	2年	3年	4年	有効回答	無効回答	性別	男性	女性	有効回答	無効回答
	273	396	709	157	1,535	13		486	980	1,466	82
	17.8	25.8	46.2	10.2				33.2	66.8		

■アンケート設問

■この科目を受講した主な理由は次のどれですか。該当するものをマークしてください。(複数回答可)

選択肢	回答項目	回答数	回答率
1	授業内容に興味があったから	310	20.0
2	将来役に立ちそうだから	187	12.1
3	資格や検定の対策に	436	28.2
4	卒業・進級に必要なだから	559	36.1
5	履修指導によって	610	39.4
6	教員や先輩に勧められて	14	0.9

選択肢	回答項目	回答数	回答率
7	単位が取りやすそうだから	14	0.9
8	友人が受講するから	18	1.2
9	時間があいていたから	44	2.8
10	教員の人柄に魅かれた	20	1.3
11	その他	1	0.1

No.	設問文	標準偏差	当区分平均	全体平均	5	4	3	2	1	有効回答	無効回答
					強く そう思う	そう思う	どちらでも ない	そう 思わない	全くそう 思わない		
1	教員の話し方は聞きやすく、教え方はわかりやすかったですか。	0.742	4.16	4.23	505	831	164	37	8	1,545	3
					32.7	53.8	10.6	2.4	0.5		
2	教員の授業への取り組みには熱意が感じられましたか。	0.678	4.28	4.33	616	771	141	13	3	1,544	4
					39.9	49.9	9.1	0.8	0.2		
3	板書、補助教材(プリント、スライド等)などは学習の役に立ちましたか。 (実技科目)授業で使用した機器・備品・施設・用具等に満足しましたか。	0.680	4.30	4.34	637	751	138	15	2	1,543	5
					41.3	48.7	8.9	1.0	0.1		
4	この授業は、教員が私語などをさせず、きちんと教室をコントロールして、授業を受けやすい環境を作っていましたか。	0.728	4.21	4.28	565	766	183	25	4	1,543	5
					36.6	49.6	11.9	1.6	0.3		
5	この授業は、学生の理解度や習熟度を確認しながら行われていましたか。(質疑応答、コメントシートの使用、小テスト等)	0.834	4.05	4.15	475	748	257	48	17	1,545	3
					30.7	48.4	16.6	3.1	1.1		
6	授業はシラバスに沿って行われましたか。	0.681	4.23	4.32	561	796	173	12	2	1,544	4
					36.3	51.6	11.2	0.8	0.1		
7	授業の開始時刻・終了時刻は守られていましたか。	0.679	4.33	4.41	667	737	115	17	3	1,539	9
					43.3	47.9	7.5	1.1	0.2		

No.	設問文	標準偏差	当区分平均	全体平均	5	4	3	2	1	有効回答	無効回答
					非常に良い	良い	普通	あまり 良くない	良くない		
8	この授業を総合的に評価すると、右記のどれに該当しますか。	0.704	4.19	4.27	524	803	188	17	4	1,536	12
					34.1	52.3	12.2	1.1	0.3		

学科コード	14
学科名	社会福祉学科
学年	-

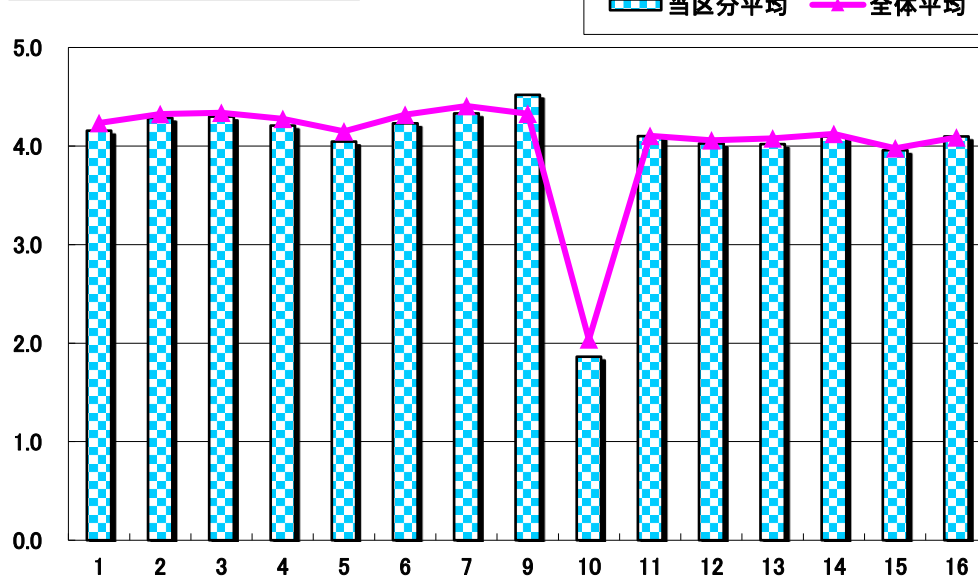
履修者数	1,912
回答者数	1,548
回答率	81.0%

No.	設問文	標準偏差	当区分平均	全体平均	5	4	3	2	1	有効回答	無効回答
					0回	1~2回	3~4回	5回	6回以上		
9	この授業に欠席した回数はどのくらいですか。	0.709	4.52	4.33	969	422	129	18	2	1,540	8
					62.9	27.4	8.4	1.2	0.1		

No.	設問文	標準偏差	当区分平均	全体平均	5	4	3	2	1	有効回答	無効回答
					3時間以上	約2時間	約1時間	30分未満	0分		
10	この授業の予習・復習・課題にあてた時間は1週間に何時間くらいでしたか。	1.050	1.86	2.04	55	65	231	447	740	1,538	10
					3.6	4.2	15.0	29.1	48.1		

No.	設問文	標準偏差	当区分平均	全体平均	5	4	3	2	1	有効回答	無効回答
					強く そう思う	そう思う	どちらでも ない	そう 思わない	全くそう 思わない		
11	あなたはこの授業に積極的に参加しましたか。	0.713	4.10	4.10	448	830	237	24	2	1,541	7
					29.1	53.9	15.4	1.6	0.1		
12	あなたの受講態度は良かったですか。(私語や居眠りなどせずに、集中して受講していましたか。)	0.759	4.03	4.06	411	804	287	32	7	1,541	7
					26.7	52.2	18.6	2.1	0.5		
13	授業の内容は理解できましたか。	0.747	4.02	4.08	404	798	302	34	2	1,540	8
					26.2	51.8	19.6	2.2	0.1		
14	授業の内容に、知的な興味・関心を持ちましたか。(実技科目)授業では、運動・スポーツの楽しさを味わえたと思いますか。	0.753	4.10	4.12	476	775	251	31	4	1,537	11
					31.0	50.4	16.3	2.0	0.3		
15	この科目の到達目標とする能力を身につけることができましたか。	0.769	3.96	3.98	381	753	368	37	2	1,541	7
					24.7	48.9	23.9	2.4	0.1		
16	この科目の内容をさらに深めようと思いましたか。	0.759	4.10	4.09	476	783	241	35	5	1,540	8
					30.9	50.8	15.6	2.3	0.3		

当区分平均と全体平均との比較



*総合的満足度(8)

