

| | |
|-------|------|
| 学科コード | 11 |
| 学科名 | 心理学科 |
| 学年 | - |

| | |
|------|-------|
| 履修者数 | 1,736 |
| 回答者数 | 1,389 |
| 回答率 | 80.0% |

■あなたの所属等について

| | | | | | | | | |
|-------|--------|--------|--------|--------|--------|--------|--------|--------|
| 学部・学科 | 文学(心理) | 文学(情報) | 文学(国際) | 文学(福祉) | 人間(総合) | 人間(スポ) | 法学(法律) | 法学(国際) |
| | 1,202 | 1 | 32 | 58 | 36 | 7 | 25 | 19 |
| | 86.8 | 0.1 | 2.3 | 4.2 | 2.6 | 0.5 | 1.8 | 1.4 |
| | 法学(未定) | 経済(経済) | 経済(文化) | 経済(未定) | 商学(商学) | その他 | 有効回答 | 無効回答 |
| | 0 | 0 | 0 | 0 | 0 | 4 | 1,384 | 5 |
| 0.0 | 0.0 | 0.0 | 0.0 | 0.0 | 0.3 | | | |

上段:回答数(人)

下段:回答率(%)

| | | | | | | | | | | | |
|----|------|------|------|-----|-------|------|----|------|------|-------|------|
| 学年 | 1年 | 2年 | 3年 | 4年 | 有効回答 | 無効回答 | 性別 | 男性 | 女性 | 有効回答 | 無効回答 |
| | 184 | 808 | 325 | 56 | 1,373 | 16 | | 507 | 827 | 1,334 | 55 |
| | 13.4 | 58.8 | 23.7 | 4.1 | | | | 38.0 | 62.0 | | |

■アンケート設問

■この科目を受講した主な理由は次のどれですか。該当するものをマークしてください。(複数回答可)

| 選択肢 | 回答項目 | 回答数 | 回答率 |
|-----|---------------|-----|------|
| 1 | 授業内容に興味があったから | 533 | 38.4 |
| 2 | 将来役に立ちそうだから | 250 | 18.0 |
| 3 | 資格や検定の対策に | 400 | 28.8 |
| 4 | 卒業・進級に必要なだから | 264 | 19.0 |
| 5 | 履修指導によって | 369 | 26.6 |
| 6 | 教員や先輩に勧められて | 15 | 1.1 |

| 選択肢 | 回答項目 | 回答数 | 回答率 |
|-----|--------------|-----|-----|
| 7 | 単位が取りやすそうだから | 18 | 1.3 |
| 8 | 友人が受講するから | 30 | 2.2 |
| 9 | 時間があいていたから | 96 | 6.9 |
| 10 | 教員の人柄に魅かれた | 25 | 1.8 |
| 11 | その他 | 4 | 0.3 |

| No. | 設問文 | 標準偏差 | 当区分平均 | 全体平均 | 5 | 4 | 3 | 2 | 1 | 有効回答 | 無効回答 |
|-----|--|-------|-------|------|------------|------|-------------|------------|--------------|-------|------|
| | | | | | 強く そう思う | そう思う | どちらでも ない | そう 思わない | 全くそう 思わない | | |
| 1 | 教員の話し方は聞きやすく、教え方はわかりやすかったですか。 | 0.909 | 4.02 | 4.21 | 411 | 728 | 139 | 77 | 32 | 1,387 | 2 |
| | | | | | 29.6 | 52.5 | 10.0 | 5.6 | 2.3 | | |
| 2 | 教員の授業への取り組みには熱意が感じられましたか。 | 0.785 | 4.24 | 4.34 | 567 | 644 | 135 | 27 | 14 | 1,387 | 2 |
| | | | | | 40.9 | 46.4 | 9.7 | 1.9 | 1.0 | | |
| 3 | 板書、補助教材(プリント、スライド等)などは学習の役に立ちましたか。 (実技科目)授業で使用した機器・備品・施設・用具等に満足しましたか。 | 0.755 | 4.29 | 4.32 | 599 | 636 | 117 | 21 | 12 | 1,385 | 4 |
| | | | | | 43.2 | 45.9 | 8.4 | 1.5 | 0.9 | | |
| 4 | この授業は、教員が私語などをさせず、きちんと教室をコントロールして、授業を受けやすい環境を作っていましたか。 | 0.874 | 4.12 | 4.27 | 514 | 605 | 196 | 46 | 20 | 1,381 | 8 |
| | | | | | 37.2 | 43.8 | 14.2 | 3.3 | 1.4 | | |
| 5 | この授業は、学生の理解度や習熟度を確認しながら行われていましたか。(質疑応答、コメントシートの使用、小テスト等) | 0.977 | 3.98 | 4.14 | 463 | 582 | 217 | 96 | 29 | 1,387 | 2 |
| | | | | | 33.4 | 42.0 | 15.6 | 6.9 | 2.1 | | |
| 6 | 授業はシラバスに沿って行われましたか。 | 0.682 | 4.29 | 4.33 | 565 | 679 | 130 | 6 | 5 | 1,385 | 4 |
| | | | | | 40.8 | 49.0 | 9.4 | 0.4 | 0.4 | | |
| 7 | 授業の開始時刻・終了時刻は守られていましたか。 | 0.737 | 4.35 | 4.39 | 661 | 588 | 101 | 27 | 6 | 1,383 | 6 |
| | | | | | 47.8 | 42.5 | 7.3 | 2.0 | 0.4 | | |

| No. | 設問文 | 標準偏差 | 当区分平均 | 全体平均 | 5 | 4 | 3 | 2 | 1 | 有効回答 | 無効回答 |
|-----|------------------------------|-------|-------|------|-------|------|------|-------------|------|-------|------|
| | | | | | 非常に良い | 良い | 普通 | あまり 良くない | 良くない | | |
| 8 | この授業を総合的に評価すると、右記のどれに該当しますか。 | 0.838 | 4.10 | 4.24 | 467 | 657 | 198 | 41 | 17 | 1,380 | 9 |
| | | | | | 33.8 | 47.6 | 14.3 | 3.0 | 1.2 | | |

| | |
|-------|------|
| 学科コード | 11 |
| 学科名 | 心理学科 |
| 学年 | - |

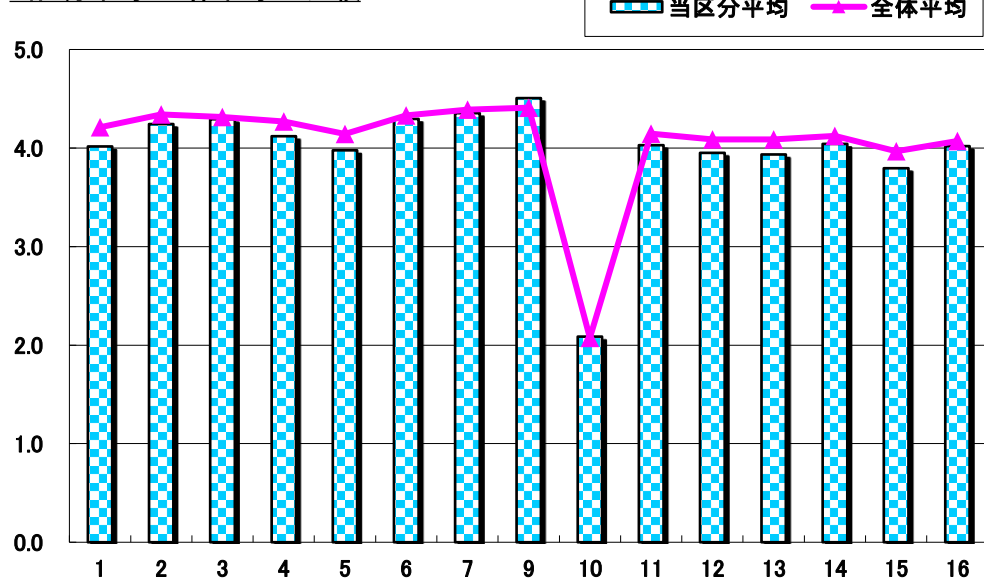
| | |
|------|-------|
| 履修者数 | 1,736 |
| 回答者数 | 1,389 |
| 回答率 | 80.0% |

| No. | 設問文 | 標準偏差 | 当区分平均 | 全体平均 | 5 | 4 | 3 | 2 | 1 | 有効回答 | 無効回答 |
|-----|-----------------------|-------|-------|------|------|------|------|-----|------|-------|------|
| | | | | | 0回 | 1~2回 | 3~4回 | 5回 | 6回以上 | | |
| 9 | この授業に欠席した回数はどのくらいですか。 | 0.677 | 4.51 | 4.41 | 829 | 435 | 102 | 14 | 0 | 1,380 | 9 |
| | | | | | 60.1 | 31.5 | 7.4 | 1.0 | 0.0 | | |

| No. | 設問文 | 標準偏差 | 当区分平均 | 全体平均 | 5 | 4 | 3 | 2 | 1 | 有効回答 | 無効回答 |
|-----|-------------------------------------|-------|-------|------|-------|------|------|-------|------|-------|------|
| | | | | | 3時間以上 | 約2時間 | 約1時間 | 30分未満 | 0分 | | |
| 10 | この授業の予習・復習・課題にあてた時間は1週間に何時間くらいでしたか。 | 1.169 | 2.09 | 2.07 | 81 | 88 | 258 | 395 | 557 | 1,379 | 10 |
| | | | | | 5.9 | 6.4 | 18.7 | 28.6 | 40.4 | | |

| No. | 設問文 | 標準偏差 | 当区分平均 | 全体平均 | 5 | 4 | 3 | 2 | 1 | 有効回答 | 無効回答 |
|-----|---|-------|-------|------|------------|------|-------------|------------|--------------|-------|------|
| | | | | | 強く そう思う | そう思う | どちらでも ない | そう 思わない | 全くそう 思わない | | |
| 11 | あなたはこの授業に積極的に参加しましたか。 | 0.774 | 4.03 | 4.15 | 369 | 740 | 214 | 52 | 4 | 1,379 | 10 |
| | | | | | 26.8 | 53.7 | 15.5 | 3.8 | 0.3 | | |
| 12 | あなたの受講態度は良かったですか。(私語や居眠りなどせずに、集中して受講していましたか。) | 0.854 | 3.95 | 4.09 | 361 | 687 | 245 | 74 | 12 | 1,379 | 10 |
| | | | | | 26.2 | 49.8 | 17.8 | 5.4 | 0.9 | | |
| 13 | 授業の内容は理解できましたか。 | 0.835 | 3.93 | 4.09 | 309 | 778 | 199 | 74 | 18 | 1,378 | 11 |
| | | | | | 22.4 | 56.5 | 14.4 | 5.4 | 1.3 | | |
| 14 | 授業の内容に、知的な興味・関心を持ちましたか。(実技科目)授業では、運動・スポーツの楽しさを味わえたと思いますか。 | 0.856 | 4.04 | 4.12 | 420 | 694 | 187 | 61 | 18 | 1,380 | 9 |
| | | | | | 30.4 | 50.3 | 13.6 | 4.4 | 1.3 | | |
| 15 | この科目の到達目標とする能力を身につけることができましたか。 | 0.864 | 3.79 | 3.97 | 251 | 722 | 301 | 82 | 23 | 1,379 | 10 |
| | | | | | 18.2 | 52.4 | 21.8 | 5.9 | 1.7 | | |
| 16 | この科目の内容をさらに深めようと思いましたか。 | 0.858 | 4.02 | 4.07 | 416 | 660 | 231 | 56 | 16 | 1,379 | 10 |
| | | | | | 30.2 | 47.9 | 16.8 | 4.1 | 1.2 | | |

当区分平均と全体平均との比較



*総合的満足度(8)

