

学科コード	14
学科名	社会福祉学科
学年	-

履修者数	2,471
回答者数	2,182
回答率	88.3%

■あなたの所属等について

学部・学科	文学(心理)	文学(情報)	文学(国際)	文学(福祉)	人間(総合)	人間(スポ)	法学(法律)	法学(国際)
	26	2	5	2,125	0	0	2	0
	1.2	0.1	0.2	98.3	0.0	0.0	0.1	0.0
	法学(未定)	経済(経済)	経済(文化)	経済(未定)	商学(商学)	その他	有効回答	無効回答
	0	2	0	0	0	0	2,162	20
0.0	0.1	0.0	0.0	0.0	0.0			

上段:回答数(人)

下段:回答率(%)

学年	1年	2年	3年	4年	有効回答	無効回答	性別	男性	女性	有効回答	無効回答
	154	1,101	750	143	2,148	34		652	1,404	2,056	126
	7.2	51.3	34.9	6.7				31.7	68.3		

■アンケート設問

■ この科目を受講した主な理由は次のどれですか。該当するものをマークしてください。(複数回答可)

選択肢	回答項目	回答数	回答率
1	授業内容に興味があったから	294	13.5
2	将来役に立ちそうだから	368	16.9
3	資格や検定の対策に	620	28.4
4	卒業・進級に必要なだから	982	45.0
5	履修指導によって	878	40.2
6	教員や先輩に勧められて	42	1.9

選択肢	回答項目	回答数	回答率
7	単位が取りやすそうだから	23	1.1
8	友人が受講するから	16	0.7
9	時間があいていたから	30	1.4
10	教員の人柄に魅かれた	42	1.9
11	その他	2	0.1

No.	設問文	標準偏差	当区分平均	全体平均	5	4	3	2	1	有効回答	無効回答
					強く そう思う	そう思う	どちらでも ない	そう 思わない	全くそう 思わない		
1	教員の話し方は聞きやすく、教え方はわかりやすかったですか。	0.755	4.36	4.15	1,079	843	191	43	8	2,164	18
					49.9	39.0	8.8	2.0	0.4		
2	教員の授業への取り組みには熱意が感じられましたか。	0.688	4.46	4.26	1,212	767	162	13	7	2,161	21
					56.1	35.5	7.5	0.6	0.3		
3	板書、補助教材(プリント、スライド等)などは学習の役に立ちましたか。 (実技科目)授業で使用した機器・備品・施設・用具等に満足しましたか。	0.728	4.42	4.25	1,171	774	174	31	7	2,157	25
					54.3	35.9	8.1	1.4	0.3		
4	この授業は、教員が私語などをさせず、きちんと教室をコントロールして、授業を受けやすい環境を作っていましたか。	0.714	4.38	4.19	1,076	854	211	19	5	2,165	17
					49.7	39.4	9.7	0.9	0.2		
5	この授業は、学生の理解度や習熟度を確認しながら行われていましたか。(質疑応答、コメントシートの使用、小テスト等)	0.808	4.25	4.05	962	838	303	47	10	2,160	22
					44.5	38.8	14.0	2.2	0.5		
6	授業はシラバスに沿って行われましたか。	0.704	4.39	4.25	1,096	831	214	9	6	2,156	26
					50.8	38.5	9.9	0.4	0.3		
7	授業の開始時刻・終了時刻は守られていましたか。	0.722	4.43	4.35	1,172	781	165	24	10	2,152	30
					54.5	36.3	7.7	1.1	0.5		

No.	設問文	標準偏差	当区分平均	全体平均	5	4	3	2	1	有効回答	無効回答
					非常に良い	良い	普通	あまり 良くない	良くない		
8	この授業を総合的に評価すると、右記のどれに該当しますか。	0.751	4.36	4.18	1,087	796	244	25	7	2,159	23
					50.3	36.9	11.3	1.2	0.3		

学科コード	14
学科名	社会福祉学科
学年	-

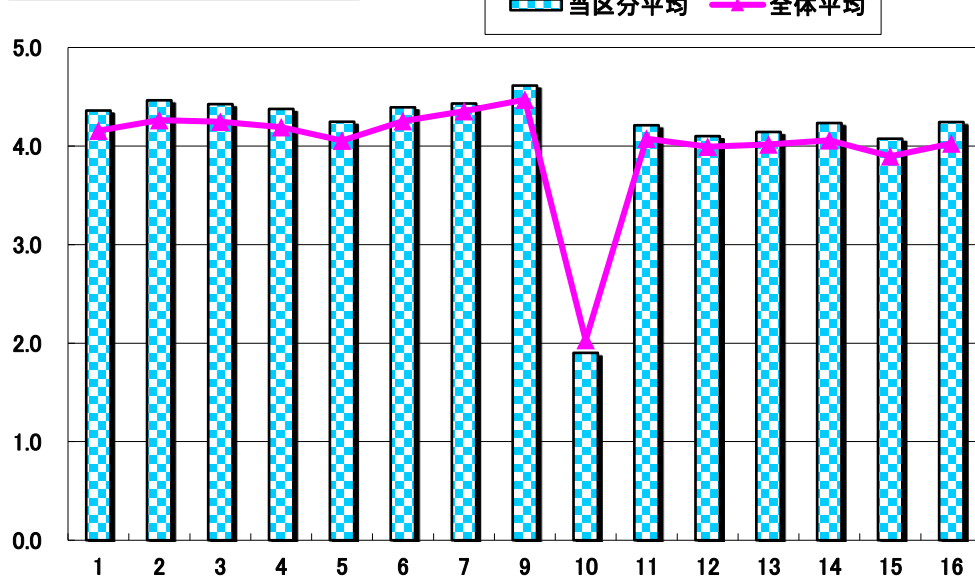
履修者数	2,471
回答者数	2,182
回答率	88.3%

No.	設問文	標準偏差	当区分平均	全体平均	5	4	3	2	1	有効回答	無効回答
					0回	1~2回	3~4回	5回	6回以上		
9	この授業に欠席した回数はどのくらいですか。	0.662	4.61	4.47	1,497	512	120	16	8	2,153	29
					69.5	23.8	5.6	0.7	0.4		

No.	設問文	標準偏差	当区分平均	全体平均	5	4	3	2	1	有効回答	無効回答
					3時間以上	約2時間	約1時間	30分未満	0分		
10	この授業の予習・復習・課題にあてた時間は1週間に何時間くらいでしたか。	1.069	1.90	2.03	99	72	323	682	974	2,150	32
					4.6	3.3	15.0	31.7	45.3		

No.	設問文	標準偏差	当区分平均	全体平均	5	4	3	2	1	有効回答	無効回答
					強く そう思う	そう思う	どちらでも ない	そう 思わない	全くそう 思わない		
11	あなたはこの授業に積極的に参加しましたか。	0.752	4.21	4.07	821	1,008	275	31	10	2,145	37
					38.3	47.0	12.8	1.4	0.5		
12	あなたの受講態度は良かったですか。(私語や居眠りなどせずに、集中して受講していましたか。)	0.782	4.10	3.99	709	1,005	382	41	9	2,146	36
					33.0	46.8	17.8	1.9	0.4		
13	授業の内容は理解できましたか。	0.760	4.14	4.02	733	1,045	322	39	8	2,147	35
					34.1	48.7	15.0	1.8	0.4		
14	授業の内容に、知的な興味・関心を持ちましたか。(実技科目)授業では、運動・スポーツの楽しさを味わえたと思いますか。	0.769	4.23	4.06	873	952	272	35	11	2,143	39
					40.7	44.4	12.7	1.6	0.5		
15	この科目の到達目標とする能力を身につけることができましたか。	0.791	4.08	3.90	686	989	422	32	13	2,142	40
					32.0	46.2	19.7	1.5	0.6		
16	この科目の内容をさらに深めようと思いましたか。	0.766	4.24	4.03	893	925	286	22	13	2,139	43
					41.7	43.2	13.4	1.0	0.6		

当区分平均と全体平均との比較



*総合的満足度(8)

