

履修者数	6,309
回答者数	3,771
回答率	59.8%

■あなたの所属等について

学部	文学	人間	法学	経済学	商学	科目等	医学	看護学	有効回答	無効回答
	120	0	88	3,424	90	13	1	1	3,737	34
	3.2	0.0	2.4	91.6	2.4	0.3	0.0	0.0		

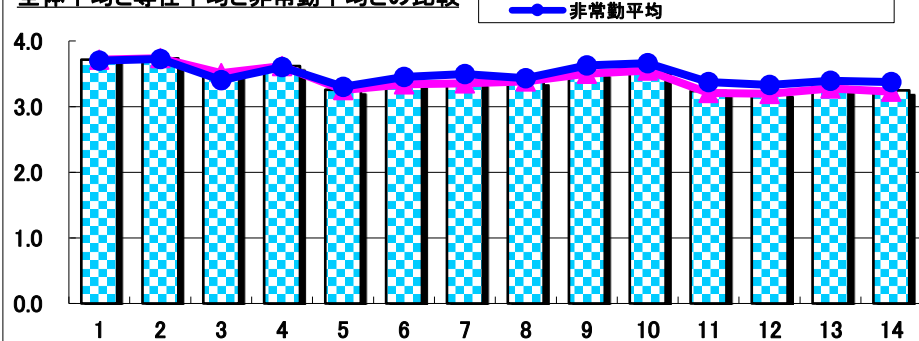
上段: 回答数(人)
下段: 回答率(%)

学年	1年	2年	3年	4年	有効回答	無効回答	性別	男性	女性	有効回答	無効回答
		1,043	1,197	1,210				260	3,710		
	28.1	32.3	32.6	7.0			82.5	17.5			

■アンケート設問

No.	設問文	標準偏差	専任平均	非常勤平均	全体平均	4	3	2	1	有効回答	無効回答
(あなた自身について)						80%以上	79~60%	59~50%	49%以下		
1	あなたの出席率はどのくらいでしたか。	0.493	3.72	3.70	3.71	2,715 73.3	920 24.8	66 1.8	2 0.1	3,703	68
						強く思う	そう思う	そう思わない	全くそう思わない		
2	あなたは遅刻をせず、授業に出席しましたか。	0.475	3.74	3.73	3.74	2,832 75.1	882 23.4	56 1.5	1 0.0	3,771	0
3	ノートは必要に応じてしっかりとりましたか。	0.660	3.51	3.40	3.49	2,156 57.2	1,379 36.6	175 4.6	58 1.5	3,768	3
4	私語等をせずに、授業中は集中して受講していましたか。	0.540	3.62	3.60	3.62	2,420 64.2	1,256 33.3	88 2.3	5 0.1	3,769	2
5	準備をして受講していましたか。	0.768	3.25	3.30	3.26	1,615 42.9	1,610 42.8	432 11.5	106 2.8	3,763	8
(授業について)											
6	授業の内容は理解しやすかったですか。	0.656	3.34	3.45	3.36	1,671 44.4	1,812 48.1	236 6.3	48 1.3	3,767	4
7	先生の話し方・説明は分かりやすかったですか。	0.670	3.35	3.50	3.38	1,772 47.0	1,689 44.8	259 6.9	48 1.3	3,768	3
8	配付資料、板書、パワーポイントなどは、分かりやすく作成されて(書かれて)いましたか。	0.663	3.38	3.43	3.39	1,808 48.0	1,665 44.2	247 6.6	44 1.2	3,764	7
9	授業は、私語をする人も少なく、静かな環境で進められましたか。	0.612	3.50	3.63	3.52	2,166 57.6	1,428 37.9	136 3.6	33 0.9	3,763	8
10	授業はほぼ時間どおり始まりましたか。	0.577	3.55	3.66	3.57	2,275 60.4	1,374 36.5	92 2.4	24 0.6	3,765	6
11	この授業を受けて、より深く勉強をしたいと思いましたか。	0.726	3.21	3.37	3.23	1,431 38.1	1,874 49.9	346 9.2	102 2.7	3,753	18
(「学修ガイドブック」と学習成果について)											
12	「学修ガイドブック」は授業を選択したり、理解するのに役立ちましたか。	0.692	3.20	3.33	3.22	1,304 34.8	2,038 54.4	319 8.5	87 2.3	3,748	23
13	「学修ガイドブック」に書かれている計画にしたがって、授業は進められましたか。	0.636	3.28	3.39	3.30	1,420 37.9	2,066 55.1	208 5.6	53 1.4	3,747	24
14	本科目では授業全体を通して実現したい「到達目標」を掲げていますが、この到達目標に向けて、あなた自身の学習成果はあがっていると思いますか。	0.658	3.23	3.38	3.25	1,330 35.5	2,075 55.5	275 7.3	62 1.7	3,742	29
(総合的満足度)						大変良い	良い	あまり良くない	良くない		
15	この授業を総合的に評価すると、どれに該当しますか。	0.608	3.36	3.50	3.38	1,645 43.9	1,916 51.2	151 4.0	33 0.9	3,745	26

全体平均と専任平均と非常勤平均との比較



*総合的満足度

