

履修者数	5,609	回答者数	3,954
		回答率	70.5%

■あなたの所属等について

学部	文学	人間	法学	経済学	商学	科目等	有効回答	無効回答
	29	1	29	58	3,757	0		
	0.7	0.0	0.7	1.5	97.0	0.0		

学年	1年	2年	3年	4年	有効回答	無効回答	性別	男性	女性	有効回答	無効回答				
	570	1,498	1,423	385				3,876	78			2,799	961	3,760	194
	14.7	38.6	36.7	9.9				74.4	25.6						

上段: 回答数(人)
下段: 回答率(%)

■アンケート設問

■この科目を受講した主な理由は、次のどれですか。該当するものをマークしてください。(複数回答可)

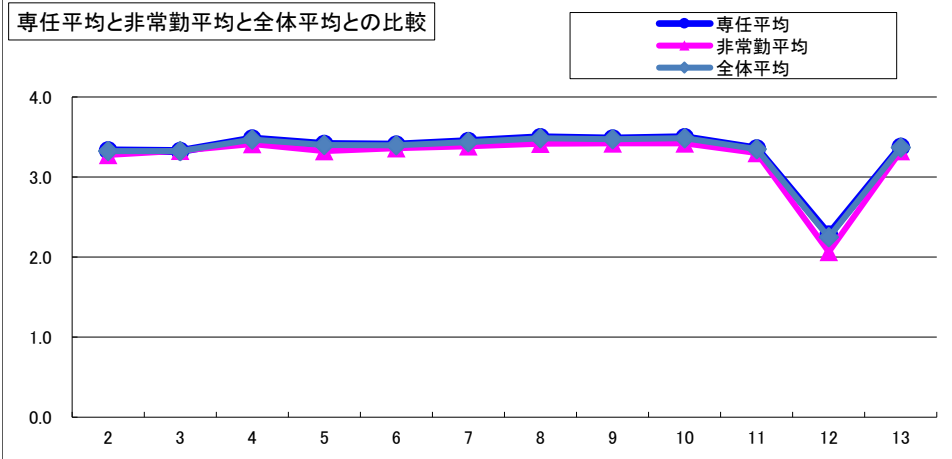
選択肢	回答項目	回答数	回答率	選択肢	回答項目	回答数	回答率
1	授業内容に興味があったから	1,567	39.6	6	ゼミの先生に勧められて	239	6.0
2	将来役に立ちそうだから	658	16.6	7	単位が取りやすそうだから	137	3.5
3	資格や検定の対策に	175	4.4	8	友人が受講するから	216	5.5
4	学修ガイドブックを見て	137	3.5	9	時間があいていたから	477	12.1
5	卒業・進級に必要なから	851	21.5	10	その他	41	1.0

No.	設問文	標準偏差	専任平均	非常勤平均	全体平均	4	3	2	1	有効回答	無効回答
						強く思う	そう思う	そう思わない	全く思わない		
2	この授業の内容は理解しやすかったですか。	0.644	3.33	3.28	3.32	1,624 41.3	1,992 50.7	277 7.1	36 0.9	3,929	25
3	この授業の内容はあなたの知的関心(興味)を引きましたか。	0.648	3.33	3.33	3.33	1,628 41.5	1,994 50.8	258 6.6	45 1.1	3,925	29
4	この授業はシラバスに沿って行われましたか。	0.561	3.48	3.41	3.47	1,953 49.8	1,873 47.7	81 2.1	16 0.4	3,923	31
5	先生の話し方は聞きやすかったですか。	0.665	3.41	3.32	3.40	1,899 48.5	1,735 44.3	225 5.7	57 1.5	3,916	38
6	先生の板書(またはスライド)は授業の理解に役立ちましたか。	0.675	3.40	3.36	3.40	1,905 48.7	1,725 44.1	215 5.5	70 1.8	3,915	39
7	教材(教科書、配布資料、ビデオなど)は授業の理解に役立ちましたか。	0.624	3.45	3.38	3.44	1,956 49.9	1,757 44.8	170 4.3	37 0.9	3,920	34
8	この授業は私語をする人も少なく、受講する上で良い環境で進められましたか。	0.587	3.50	3.42	3.48	2,057 52.6	1,704 43.6	131 3.4	18 0.5	3,910	44
9	先生の授業には情熱や意欲が感じられましたか。	0.585	3.48	3.42	3.47	2,008 51.3	1,769 45.2	116 3.0	22 0.6	3,915	39
10	あなたは欠席・遅刻・私語などが少なく真面目に受講しましたか。	0.578	3.50	3.42	3.49	2,047 52.4	1,717 44.0	129 3.3	12 0.3	3,905	49
11	シラバスに記載された到達目標を達成することができましたか。	0.604	3.36	3.30	3.35	1,581 41.0	2,059 53.3	196 5.1	24 0.6	3,860	94

No.	設問文	標準偏差	専任平均	非常勤平均	全体平均	4	3	2	1	有効回答	無効回答
						90分以上	30分以上 90分未満	30分未満	全くしていない		
12	この授業1回分の予習・復習に平均でどのくらいの時間をかけましたか。	1.002	2.28	2.06	2.25	517 13.4	983 25.4	1,302 33.7	1,061 27.5	3,863	91

No.	設問文	標準偏差	専任平均	非常勤平均	全体平均	4	3	2	1	有効回答	無効回答
						大変良い	良い	あまり良くない	良くない		
13	この授業を総合的に評価すると、どれに該当しますか。	0.625	3.38	3.33	3.37	1,686 43.8	1,936 50.3	191 5.0	38 1.0	3,851	103

専任平均と非常勤平均と全体平均との比較



*総合的満足度(13)

