

学科コード	
学科名	学科なし
学年	-

履修者数	1,608
回答者数	1,307
回答率	81.3%

## ■あなたの所属等について

学部・学科	文学(心理)	文学(情報)	文学(国際)	文学(福祉)	人間(総合)	人間(スポ)	法学(法律)	法学(国際)
	217	142	315	143	21	157	20	77
	16.7	10.9	24.2	11.0	1.6	12.1	1.5	5.9
	法学(未定)	経済(経済)	経済(文化)	経済(未定)	商学(商学)	その他	有効回答	無効回答
	23	63	27	11	71	13	1,300	7
1.8	4.8	2.1	0.8	5.5	1.0			

上段:回答数(人)

下段:回答率(%)

学年	1年	2年	3年	4年	有効回答	無効回答	性別	男性	女性	有効回答	無効回答
	424	458	274	113	1,269	38		629	613	1,242	65
	33.4	36.1	21.6	8.9				50.6	49.4		

## ■アンケート設問

■この科目を受講した主な理由は次のどれですか。該当するものをマークしてください。(複数回答可)

選択肢	回答項目	回答数	回答率
1	授業内容に興味があったから	192	14.7
2	将来役に立ちそうだから	160	12.2
3	資格や検定の対策に	474	36.3
4	卒業・進級に必要なだから	297	22.7
5	履修指導によって	462	35.3
6	教員や先輩に勧められて	14	1.1

選択肢	回答項目	回答数	回答率
7	単位が取りやすそうだから	7	0.5
8	友人が受講するから	9	0.7
9	時間があいていたから	20	1.5
10	教員の人柄に魅かれた	28	2.1
11	その他	15	1.1

No.	設問文	標準偏差	当区分平均	全体平均	5	4	3	2	1	有効回答	無効回答
					強く そう思う	そう思う	どちらでも ない	そう 思わない	全くそう 思わない		
1	教員の話し方は聞きやすく、教え方はわかりやすかったですか。	0.911	4.20	4.27	572	530	123	54	25	1,304	3
					43.9	40.6	9.4	4.1	1.9		
2	教員の授業への取り組みには熱意が感じられましたか。	0.840	4.32	4.35	646	493	115	34	17	1,305	2
					49.5	37.8	8.8	2.6	1.3		
3	板書、補助教材(プリント、スライド等)などは学習の役に立ちましたか。 (実技科目)授業で使用した機器・備品・施設・用具等に満足しましたか。	0.842	4.33	4.37	658	488	109	32	19	1,306	1
					50.4	37.4	8.3	2.5	1.5		
4	この授業は、教員が私語などをさせず、きちんと教室をコントロールして、授業を受けやすい環境を作っていましたか。	0.837	4.28	4.31	615	507	139	28	17	1,306	1
					47.1	38.8	10.6	2.1	1.3		
5	この授業は、学生の理解度や習熟度を確認しながら行われていましたか。(質疑応答、コメントシートの使用、小テスト等)	0.932	4.19	4.18	580	502	147	46	30	1,305	2
					44.4	38.5	11.3	3.5	2.3		
6	授業はシラバスに沿って行われましたか。	0.781	4.35	4.36	648	502	127	15	13	1,305	2
					49.7	38.5	9.7	1.1	1.0		
7	授業の開始時刻・終了時刻は守られていましたか。	0.797	4.40	4.41	702	476	83	24	17	1,302	5
					53.9	36.6	6.4	1.8	1.3		

No.	設問文	標準偏差	当区分平均	全体平均	5	4	3	2	1	有効回答	無効回答
					非常に良い	良い	普通	あまり 良くない	良くない		
8	この授業を総合的に評価すると、右記のどれに該当しますか。	0.899	4.21	4.28	588	477	180	36	22	1,303	4
					45.1	36.6	13.8	2.8	1.7		

学科コード	
学科名	学科なし
学年	-

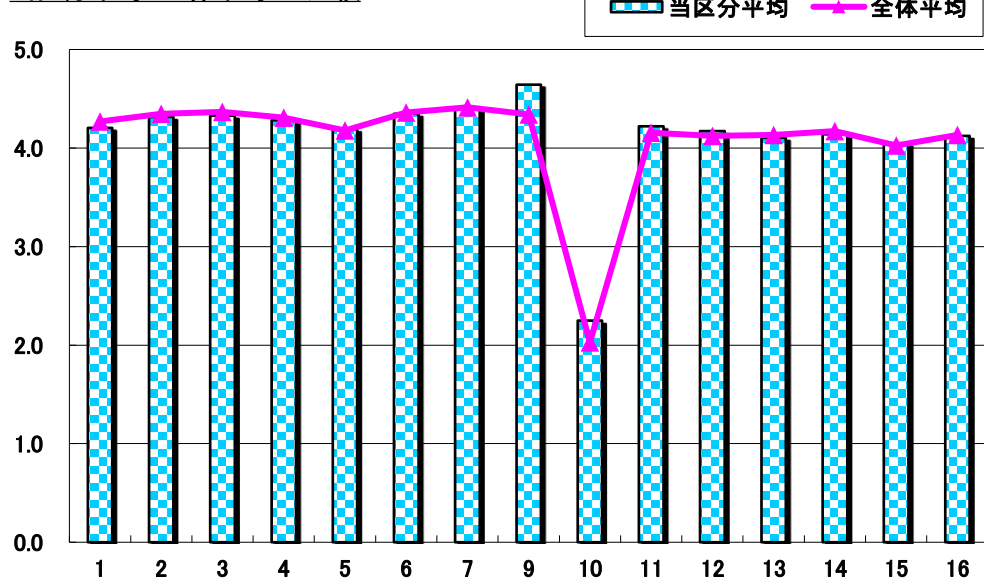
履修者数	1,608
回答者数	1,307
回答率	81.3%

No.	設問文	標準偏差	当区分平均	全体平均	5	4	3	2	1	有効回答	無効回答
					0回	1~2回	3~4回	5回	6回以上		
9	この授業に欠席した回数はどのくらいですか。	0.658	4.64	4.34	939	282	69	5	8	1,303	4
					72.1	21.6	5.3	0.4	0.6		

No.	設問文	標準偏差	当区分平均	全体平均	5	4	3	2	1	有効回答	無効回答
					3時間以上	約2時間	約1時間	30分未満	0分		
10	この授業の予習・復習・課題にあてた時間は1週間に何時間くらいでしたか。	1.188	2.25	2.03	99	81	284	418	418	1,300	7
					7.6	6.2	21.8	32.2	32.2		

No.	設問文	標準偏差	当区分平均	全体平均	5	4	3	2	1	有効回答	無効回答
					強く そう思う	そう思う	どちらでも ない	そう 思わない	全くそう 思わない		
11	あなたはこの授業に積極的に参加しましたか。	0.767	4.22	4.15	519	592	166	21	7	1,305	2
					39.8	45.4	12.7	1.6	0.5		
12	あなたの受講態度は良かったですか。(私語や居眠りなどせずに、集中して受講していましたか。)	0.813	4.17	4.12	506	566	191	33	8	1,304	3
					38.8	43.4	14.6	2.5	0.6		
13	授業の内容は理解できましたか。	0.859	4.10	4.13	464	586	199	38	18	1,305	2
					35.6	44.9	15.2	2.9	1.4		
14	授業の内容に、知的な興味・関心を持ちましたか。(実技科目)授業では、運動・スポーツの楽しさを味わえたと思いますか。	0.866	4.14	4.17	505	546	203	31	19	1,304	3
					38.7	41.9	15.6	2.4	1.5		
15	この科目の到達目標とする能力を身につけることができましたか。	0.866	4.05	4.03	441	556	252	43	13	1,305	2
					33.8	42.6	19.3	3.3	1.0		
16	この科目の内容をさらに深めようと思いましたか。	0.874	4.12	4.13	504	523	228	33	17	1,305	2
					38.6	40.1	17.5	2.5	1.3		

当区分平均と全体平均との比較



\*総合的満足度(8)

