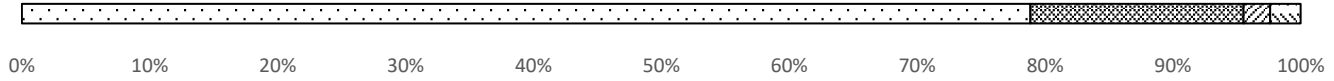


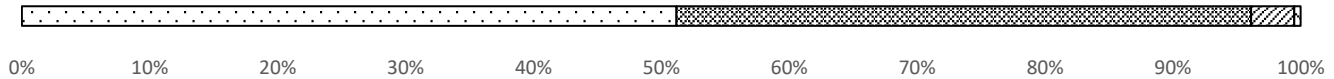
学部名	経済学部						履修者数	5,866	回答者数	1,008	回答率	17.2%
-----	------	--	--	--	--	--	------	-------	------	-------	-----	-------

学年	1年	2年	3年	4年	その他	有効回答	無効回答	性別	男性	女性	有効回答	無効回答	
	420	313	230	43	2				755	253			
	41.7	31.1	22.8	4.3	0.2				74.9	25.1			
													上段:回答数(人)
													下段:回答率(%)

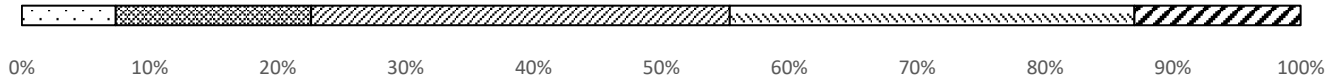
No.	設問文	学部平均*	全体平均*	1 80&以上	2 60~79%	3 50~59%	4 40%以下	5	有効回答	無効回答
1	あなたが遅刻・欠席・途中退会をせずに授業に出席した割合はどれくらいでしたか。	3.72	3.72	795 78.9	168 16.7	21 2.1	24 2.4		1,008	0



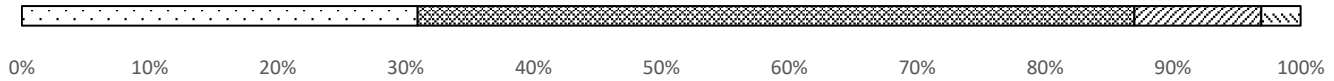
2	私語等をせず、ノートを必要に応じて取るなど授業に集中して受講しましたか。	3.47	3.47	516 51.2	453 44.9	34 3.4	5 0.5		1,008	0
---	--------------------------------------	------	------	-------------	-------------	-----------	----------	--	-------	---



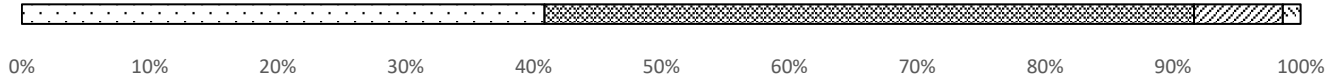
3	この授業の予習・復習・課題にあてた時間は1週間に何時間くらいですか。	2.72	2.75	74 7.3	154 15.3	330 32.7	319 31.6	131 13.0	1,008	0
---	------------------------------------	------	------	-----------	-------------	-------------	-------------	-------------	-------	---



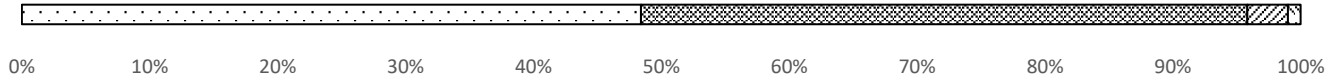
4	授業の内容は理解しやすかったですか。	3.15	3.15	312 31.0	565 56.1	100 9.9	31 3.1		1,008	0
---	--------------------	------	------	-------------	-------------	------------	-----------	--	-------	---



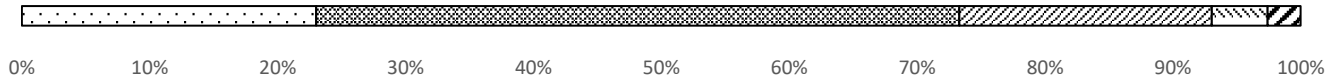
5	教員の口頭や板書(スライド)による説明、配布資料は授業の理解の助けになりましたか。	3.31	3.31	412 40.9	512 50.8	70 6.9	14 1.4		1,008	0
---	---	------	------	-------------	-------------	-----------	-----------	--	-------	---



6	教員はほぼ時間通りに授業を開始し、静かな環境を保つなど、適切に授業進行を行いましたか。	3.43	3.43	488 48.4	478 47.4	32 3.2	10 1.0		1,008	0
---	---	------	------	-------------	-------------	-----------	-----------	--	-------	---



7	あなたはこの授業を受けてさらに深く学修したいと思いましたか。	3.87	3.98	232 23.0	507 50.3	199 19.7	44 4.4	26 2.6	1,008	0
---	--------------------------------	------	------	-------------	-------------	-------------	-----------	-----------	-------	---



※横棒グラフは左から選択肢1, 2, 3, 4, 5の割合を示す

学部名	経済学部	履修者数	5,866	回答者数	1,008	回答率	17.2%
-----	------	------	-------	------	-------	-----	-------

No.	設問文	学部平均※	全体平均※	1	2	3	4	5	有効回答	無効回答
				強く 思う	思う	そう 思わない	全く 思わない			
8	シラバスは授業を選択したり、理解したりするのに役立ちましたか。	3.20	3.20	304 30.2	619 61.4	72 7.1	13 1.3		1,008	0



0% 10% 20% 30% 40% 50% 60% 70% 80% 90% 100%

9	シラバスに書かれている計画にしたがって、授業は進められてましたか。	3.31	3.31	357 35.4	612 60.7	34 3.4	5 0.5		1,008	0
---	-----------------------------------	------	------	-------------	-------------	-----------	----------	--	-------	---



0% 10% 20% 30% 40% 50% 60% 70% 80% 90% 100%

No.	設問文	学部平均※	全体平均※	強く 思う	思う	どちらでも ない	そう 思わない	全く 思わない	有効回答	無効回答						
				10	この授業はシラバスの到達目標が習得できるように実施されましたか。	4.14	4.24	306 30.4			566 56.2	115 11.4	10 1.0	11 1.1	1,008	0



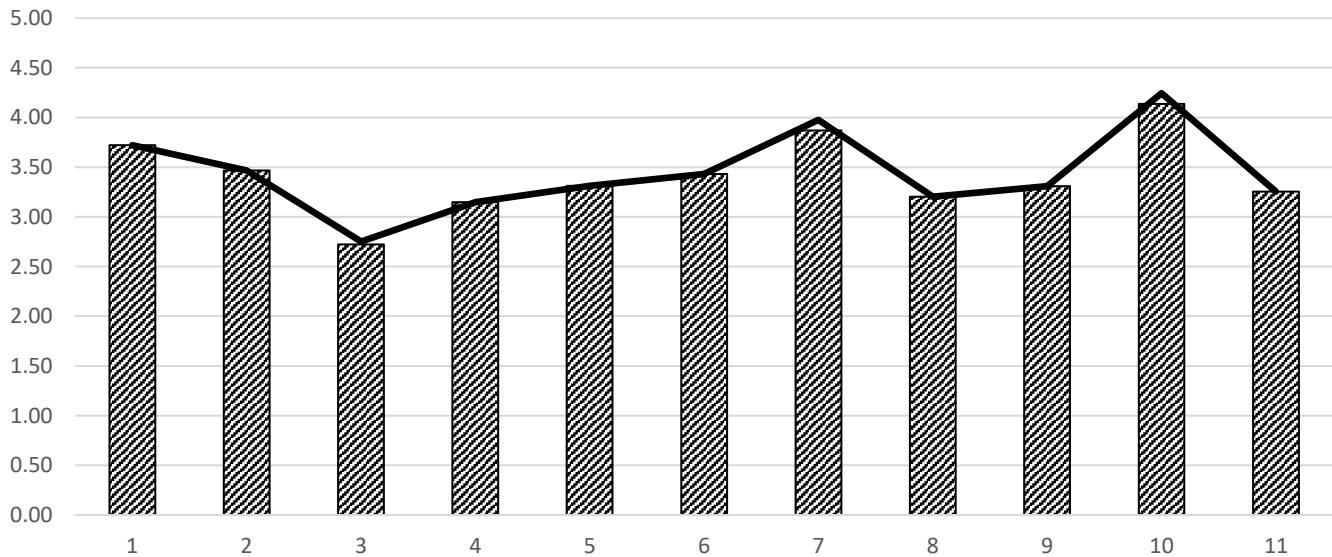
0% 10% 20% 30% 40% 50% 60% 70% 80% 90% 100%

No.	設問文	学部平均※	全体平均※	大変 良い	良い	あまり よくない	よくない	有効回答	無効回答						
				11	この授業を総合的に評価するとどれに該当しますか。	3.25	3.25			353 35.1	575 57.1	61 6.1	18 1.8	1,007	1



0% 10% 20% 30% 40% 50% 60% 70% 80% 90% 100%

※横棒グラフは左から選択肢1, 2, 3, 4, 5の割合を示す



▨ 学部平均    — 全体平均

※平均値は、回答値を得点換算(回答値1~5→5~1点)し、算出  
※設問1, 2, 4, 5, 6, 8, 9, 11は4点満点です