

学部名 外国語教育研究所

履修者数	3,450
回答者数	2,111
回答率	61.2%

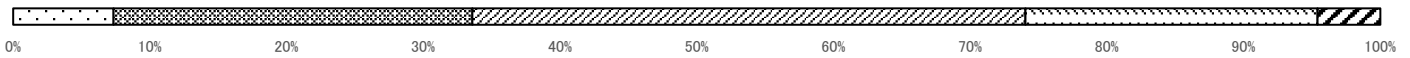
学年	1年	2年	3年	4年	その他	有効回答	無効回答
	1,664	344	74	29	0		
	78.8	16.3	3.5	1.4	0.0	2,111	0
性別	男性	女性	有効回答	無効回答			
	1,332	779			2,111	0	
	63.1	36.9					

上段:回答数(人)  
下段:回答率(%)

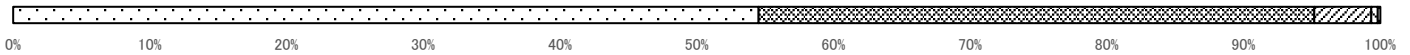
No	設問文	研究所全体平均*	1	2	3	4	5	有効回答	無効回答
1	あなたはこの授業に積極的に参加しましたか。	4.41	強く そう思う 1,052 49.8	そう思う 907 43.0	どちらでもない ない 115 5.4	そう 思わない 31 1.5	全くそう 思わない 6 0.3	2,111	0



2	この授業の予習・復習・課題にあてた時間は1週間に何時間くらいですか。	3.10	2時間以上 155 7.3	1時間以上 2時間未満 554 26.2	30分以上 1時間未満 854 40.5	30分未満 451 21.4	全く していない 97 4.6	2,111	0
---	------------------------------------	------	---------------------	-------------------------------	-------------------------------	----------------------	--------------------------	-------	---



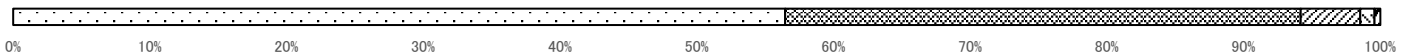
3	授業には教師の情熱や意欲が感じられましたか。	4.49	強く そう思う 1,151 54.5	そう思う 858 40.6	どちらでもない ない 88 4.2	そう 思わない 10 0.5	全くそう 思わない 4 0.2	2,111	0
---	------------------------	------	-----------------------------	---------------------	----------------------------	-------------------------	--------------------------	-------	---



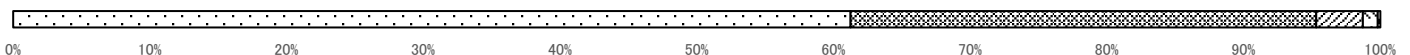
4	教師と受講生の間には十分なコミュニケーションがありましたか。	4.33	強く そう思う 1,008 47.7	そう思う 866 41.0	どちらでもない ない 185 8.8	そう 思わない 39 1.8	全くそう 思わない 13 0.6	2,111	0
---	--------------------------------	------	-----------------------------	---------------------	-----------------------------	-------------------------	---------------------------	-------	---



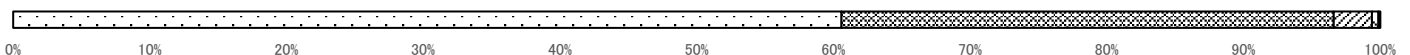
5	教師はすべての受講生に対して公平でしたか。	4.49	強く そう思う 1,192 56.5	そう思う 796 37.7	どちらでもない ない 92 4.4	そう 思わない 22 1.0	全くそう 思わない 9 0.4	2,111	0
---	-----------------------	------	-----------------------------	---------------------	----------------------------	-------------------------	--------------------------	-------	---



6	教師は毎回の授業の開始・終了時間を良く守りましたか。	4.55	強く そう思う 1,293 61.3	そう思う 719 34.1	どちらでもない ない 72 3.4	そう 思わない 23 1.1	全くそう 思わない 4 0.2	2,111	0
---	----------------------------	------	-----------------------------	---------------------	----------------------------	-------------------------	--------------------------	-------	---



7	教師は十分に授業の準備をしていると思いましたか。	4.56	強く そう思う 1,279 60.6	そう思う 760 36.0	どちらでもない ない 59 2.8	そう 思わない 10 0.5	全くそう 思わない 3 0.1	2,111	0
---	--------------------------	------	-----------------------------	---------------------	----------------------------	-------------------------	--------------------------	-------	---



8	教師は、あなたの理解度に合わせる努力をしましたか。	4.33	強く そう思う 990 46.9	そう思う 884 41.9	どちらでもない ない 187 8.9	そう 思わない 36 1.7	全くそう 思わない 14 0.7	2,111	0
---	---------------------------	------	---------------------------	---------------------	-----------------------------	-------------------------	---------------------------	-------	---



9	話し方、板書などを含め、教師の説明は適切でしたか。	4.41	強く そう思う 1,078 51.1	そう思う 878 41.6	どちらでもない ない 110 5.2	そう 思わない 32 1.5	全くそう 思わない 13 0.6	2,111	0
---	---------------------------	------	-----------------------------	---------------------	-----------------------------	-------------------------	---------------------------	-------	---



10	学期初めにあった目標、評価法、進め方についての案内は役立ちましたか。	4.38	強く そう思う 1,008 47.8	そう思う 922 43.7	どちらでもない ない 153 7.3	そう 思わない 20 0.9	全くそう 思わない 7 0.3	2,110	1
----	------------------------------------	------	-----------------------------	---------------------	-----------------------------	-------------------------	--------------------------	-------	---



No	設問文	学部平均※	1	2	3	4	5	有効回答	無効回答
11	この科目の内容は自分の理解度に合ったものでしたか。	4.25	強く そう思う	そう思う	どちらでもない	そう 思わない	全くそう 思わない	2,111	0
	904		935	190	66	16			
	42.8		44.3	9.0	3.1	0.8			



12	この科目の内容はあなたの知的関心(興味)を惹きましたか。	4.19	強く そう思う	そう思う	どちらでもない	そう 思わない	全くそう 思わない	2,110	1
	866		914	227	74	29			
	41.0		43.3	10.8	3.5	1.4			



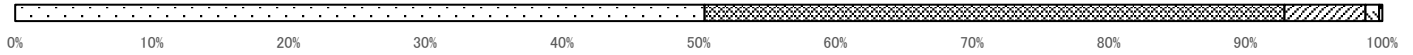
13	進度はちょうど良かったですか。	4.29	強く そう思う	そう思う	どちらでもない	そう 思わない	全くそう 思わない	2,111	0
	914		972	153	62	10			
	43.3		46.0	7.2	2.9	0.5			



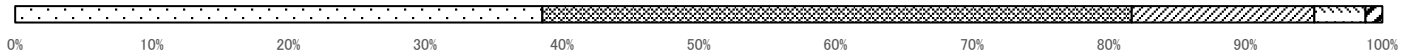
14	この授業はシラバスの到達目標が習得できるように実施されましたか。	4.38	強く そう思う	そう思う	どちらでもない	そう 思わない	全くそう 思わない	2,111	0
	960		1,006	131	8	6			
	45.5		47.7	6.2	0.4	0.3			



15	テキストや配布プリント・参考書は授業内容を理解するのに役立ちましたか。	4.42	強く そう思う	そう思う	どちらでもない	そう 思わない	全くそう 思わない	2,110	1
	1,064		895	125	21	5			
	50.4		42.4	5.9	1.0	0.2			



16	あなたはこの授業を受けてさらに深く学修したいと思いましたか。	4.14	強く そう思う	そう思う	どちらでもない	そう 思わない	全くそう 思わない	2,111	0
	814		910	282	79	26			
	38.6		43.1	13.4	3.7	1.2			



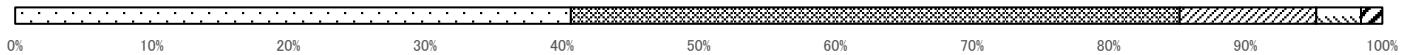
17	この科目を受けてこの言語の力が向上しましたか。	4.20	強く そう思う	そう思う	どちらでもない	そう 思わない	全くそう 思わない	2,111	0
	801		1,022	213	58	17			
	37.9		48.4	10.1	2.7	0.8			



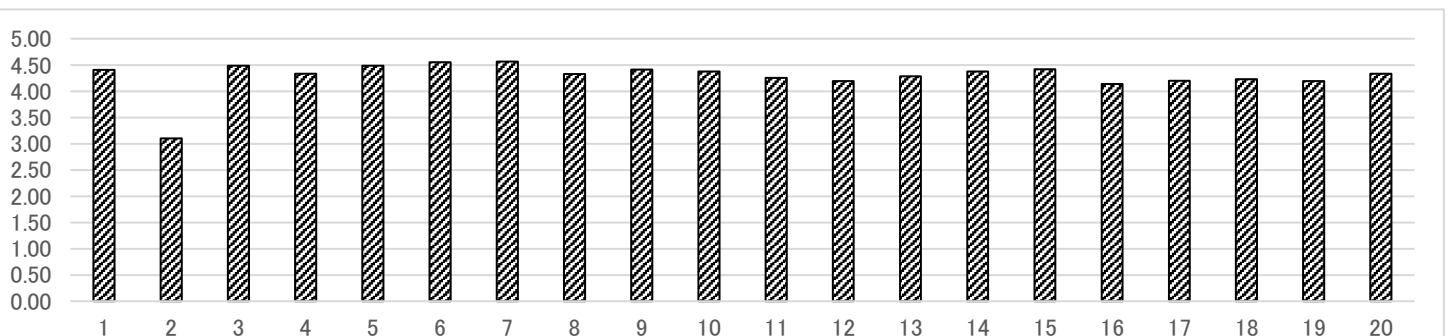
18	この科目を受けて自他の文化の違いに対する理解が深まりましたか。	4.23	強く そう思う	そう思う	どちらでもない	そう 思わない	全くそう 思わない	2,111	0
	846		993	207	46	19			
	40.1		47.0	9.8	2.2	0.9			



19	この科目を受けて他者と協同する力が向上しましたか。	4.19	強く そう思う	そう思う	どちらでもない	そう 思わない	全くそう 思わない	2,111	0
	858		940	211	69	33			
	40.6		44.5	10.0	3.3	1.6			



20	この授業を総合的に評価すると、どれに該当しますか。	4.33	とても満足	満足	どちらでもない	不満	とても不満	2,111	0
	958		938	180	30	5			
	45.4		44.4	8.5	1.4	0.2			



■学部平均

※平均点は、回答値を得点換算(回答値1~5→5~1点)し、算出  
※横棒グラフは左から選択肢1, 2, 3, 4, 5の割合を示す