

講義内容区分	0222
講義内容	科学関連実習

履修者数	81
回答者数	69
回答率	85.2%

■あなたの所属等について

学部・学科	文学(心理)	文学(情報)	文学(国際)	文学(福祉)	人間(総合)	人間(スポ)	法学(法律)	法学(国際)
	2	3	2	0	4	26	1	0
	2.9	4.4	2.9	0.0	5.9	38.2	1.5	0.0
	法学(未定)	経済(経済)	経済(文化)	経済(未定)	商学(商学)	その他	有効回答	無効回答
	3	3	3	21	0	0	68	1
4.4	4.4	4.4	30.9	0.0	0.0			

上段: 回答数(人)
下段: 回答率(%)

学年	1年	2年	3年	4年	有効回答	無効回答	性別	男性	女性	有効回答	無効回答
	62	4	1	0	67	2		50	16	66	3
	92.5	6.0	1.5	0.0				75.8	24.2		

■アンケート設問

■ この科目を受講した主な理由は次のどれですか。該当するものをマークしてください。(複数回答可)

選択肢	回答項目	回答数	回答率
1	授業内容に興味があったから	42	60.9
2	将来役に立ちそうだから	8	11.6
3	資格や検定の対策に	18	26.1
4	卒業・進級に必要なから	3	4.3
5	履修指導によって	6	8.7
6	教員や先輩に勧められて	0	0.0

選択肢	回答項目	回答数	回答率
7	単位が取りやすそうだから	5	7.2
8	友人が受講するから	1	1.4
9	時間があいていたから	6	8.7
10	教員の人柄に魅かれた	2	2.9
11	その他	0	0.0

No.	設問文	標準偏差	当区分平均	全体平均	5	4	3	2	1	有効回答	無効回答
					強く そう思う	そう思う	どちらでも ない	そう 思わない	全くそう 思わない		
1	教員の話し方は聞きやすく、教え方はわかりやすかったですか。	0.673	4.49	4.00	38	29	1	0	1	69	0
					55.1	42.0	1.4	0.0	1.4		
2	教員の授業への取り組みには熱意が感じられましたか。	0.481	4.64	4.19	44	25	0	0	0	69	0
					63.8	36.2	0.0	0.0	0.0		
3	板書、補助教材(プリント、スライド等)などは学習の役に立ちましたか。(実技科目)授業で使用した機器・備品・施設・用具等に満足しましたか。	0.668	4.42	4.06	35	29	4	1	0	69	0
					50.7	42.0	5.8	1.4	0.0		
4	この授業は、教員が私語などをさせず、きちんと教室をコントロールして、授業を受けやすい環境を作っていましたか。	0.672	4.46	4.07	39	23	7	0	0	69	0
					56.5	33.3	10.1	0.0	0.0		
5	この授業は、学生の理解度や習熟度を確認しながら行われていましたか。(質疑応答、コメントシートの使用、小テスト等)	0.730	4.25	3.86	29	28	12	0	0	69	0
					42.0	40.6	17.4	0.0	0.0		
6	授業はシラバスに沿って行われましたか。	0.671	4.45	4.13	38	24	7	0	0	69	0
					55.1	34.8	10.1	0.0	0.0		
7	授業の開始時刻・終了時刻は守られていましたか。	0.517	4.61	4.28	43	25	1	0	0	69	0
					62.3	36.2	1.4	0.0	0.0		

No.	設問文	標準偏差	当区分平均	全体平均	5	4	3	2	1	有効回答	無効回答
					非常に良い	良い	普通	あまり 良くない	良くない		
8	この授業を総合的に評価すると、右記のどれに該当しますか。	0.603	4.45	4.01	35	30	4	0	0	69	0
					50.7	43.5	5.8	0.0	0.0		

講義内容区分	0222
講義内容	科学関連実習

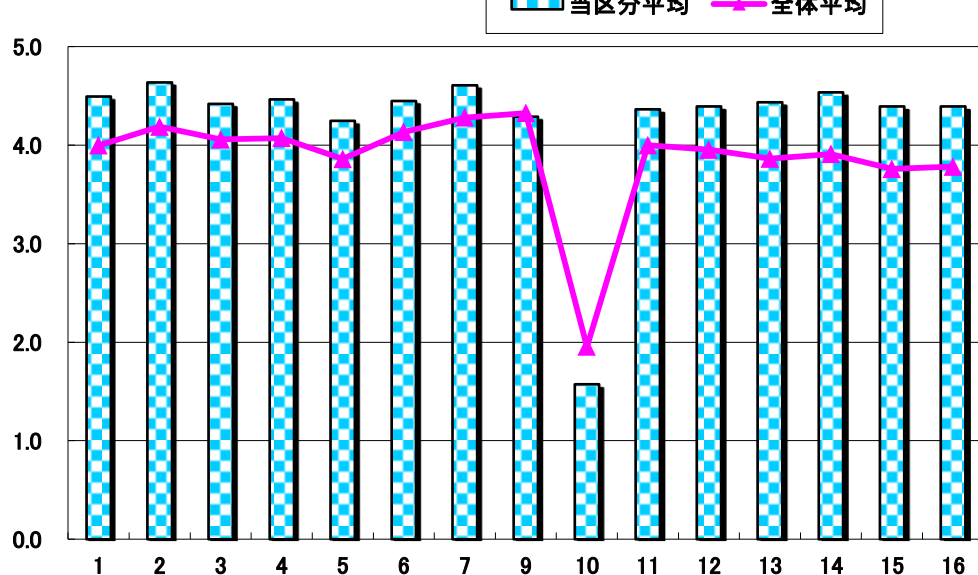
履修者数	81
回答者数	69
回答率	85.2%

No.	設問文	標準偏差	当区分平均	全体平均	5	4	3	2	1	有効回答	無効回答
					0回	1~2回	3~4回	5回	6回以上		
9	この授業に欠席した回数はどのくらいですか。	0.704	4.29	4.33	27	37	4	0	1	69	0
					39.1	53.6	5.8	0.0	1.4		

No.	設問文	標準偏差	当区分平均	全体平均	5	4	3	2	1	有効回答	無効回答
					3時間以上	約2時間	約1時間	30分未満	0分		
10	この授業の予習・復習・課題にあてた時間は1週間に何時間くらいでしたか。	0.944	1.57	1.95	2	2	4	17	43	68	1
					2.9	2.9	5.9	25.0	63.2		

No.	設問文	標準偏差	当区分平均	全体平均	5	4	3	2	1	有効回答	無効回答
					強く そう思う	そう思う	どちらでも ない	そう 思わない	全くそう 思わない		
11	あなたはこの授業に積極的に参加しましたか。	0.722	4.36	4.00	34	27	7	1	0	69	0
					49.3	39.1	10.1	1.4	0.0		
12	あなたの受講態度は良かったですか。(私語や居眠りなどせずに、集中して受講していましたか。)	0.766	4.39	3.95	36	26	6	0	1	69	0
					52.2	37.7	8.7	0.0	1.4		
13	授業の内容は理解できましたか。	0.670	4.43	3.86	36	28	4	1	0	69	0
					52.2	40.6	5.8	1.4	0.0		
14	授業の内容に、知的な興味・関心を持ちましたか。(実技科目)授業では、運動・スポーツの楽しさを味わえたと思いますか。	0.604	4.54	3.91	41	24	4	0	0	69	0
					59.4	34.8	5.8	0.0	0.0		
15	この科目の到達目標とする能力を身につけることができましたか。	0.686	4.39	3.76	34	29	5	1	0	69	0
					49.3	42.0	7.2	1.4	0.0		
16	この科目の内容をさらに深めようと思いましたか。	0.706	4.39	3.78	35	27	6	1	0	69	0
					50.7	39.1	8.7	1.4	0.0		

当区分平均と全体平均との比較



*総合的満足度(8)

