

講義内容区分	0102
--------	------

履修者数	176
------	-----

講義内容	初年次教育
------	-------

回答者数	93
------	----

回答率	52.8%
-----	-------

■あなたの所属等について

学部・学科	文学(心理)	文学(情報)	文学(国際)	文学(福祉)	人間(総合)	人間(スポ)	法学(法律)	法学(国際)
	41	6	9	0	0	1	2	5
	44.6	6.5	9.8	0.0	0.0	1.1	2.2	5.4
	法学(未定)	経済(経済)	経済(文化)	経済(未定)	商学(商学)	その他	有効回答	無効回答
	12	3	8	2	3	0	92	1
13.0	3.3	8.7	2.2	3.3	0.0			

上段: 回答数(人)  
下段: 回答率(%)

学年	1年	2年	3年	4年	有効回答	無効回答	性別	男性	女性	有効回答	無効回答		
	20	54	10	9				93	0			51	39
	21.5	58.1	10.8	9.7				56.7	43.3				

■アンケート設問

■ この科目を受講した主な理由は次のどれですか。該当するものをマークしてください。(複数回答可)

選択肢	回答項目	回答数	回答率
1	授業内容に興味があったから	57	61.3
2	将来役に立ちそうだから	21	22.6
3	資格や検定の対策に	5	5.4
4	卒業・進級に必要なから	8	8.6
5	履修指導によって	10	10.8
6	教員や先輩に勧められて	3	3.2

選択肢	回答項目	回答数	回答率
7	単位が取りやすそうだから	11	11.8
8	友人が受講するから	7	7.5
9	時間があいていたから	21	22.6
10	教員の人柄に魅かれた	2	2.2
11	その他	1	1.1

No.	設問文	標準偏差	当区分平均	全体平均	5	4	3	2	1	有効回答	無効回答
					強く そう思う	そう思う	どちらでも ない	そう 思わない	全くそう 思わない		
1	教員の話し方は聞きやすく、教え方はわかりやすかったですか。	0.800	4.35	4.15	47	34	7	4	0	92	1
					51.1	37.0	7.6	4.3	0.0		
2	教員の授業への取り組みには熱意が感じられましたか。	0.759	4.50	4.28	59	22	9	2	0	92	1
					64.1	23.9	9.8	2.2	0.0		
3	板書、補助教材(プリント、スライド等)などは学習の役に立ちましたか。(実技科目)授業で使用した機器・備品・施設・用具等に満足しましたか。	0.838	4.34	4.22	50	26	13	3	0	92	1
					54.3	28.3	14.1	3.3	0.0		
4	この授業は、教員が私語などをさせず、きちんと教室をコントロールして、授業を受けやすい環境を作っていましたか。	0.826	4.24	4.15	42	33	14	3	0	92	1
					45.7	35.9	15.2	3.3	0.0		
5	この授業は、学生の理解度や習熟度を確認しながら行われていましたか。(質疑応答、コメントシートの使用、小テスト等)	0.959	4.16	4.03	44	25	18	4	1	92	1
					47.8	27.2	19.6	4.3	1.1		
6	授業はシラバスに沿って行われましたか。	0.829	4.25	4.21	43	32	14	3	0	92	1
					46.7	34.8	15.2	3.3	0.0		
7	授業の開始時刻・終了時刻は守られていましたか。	0.802	4.36	4.30	50	27	13	2	0	92	1
					54.3	29.3	14.1	2.2	0.0		

No.	設問文	標準偏差	当区分平均	全体平均	5	4	3	2	1	有効回答	無効回答
					非常に良い	良い	普通	あまり 良くない	良くない		
8	この授業を総合的に評価すると、右記のどれに該当しますか。	0.786	4.35	4.16	48	30	12	2	0	92	1
					52.2	32.6	13.0	2.2	0.0		

講義内容区分	0102
講義内容	初年次教育

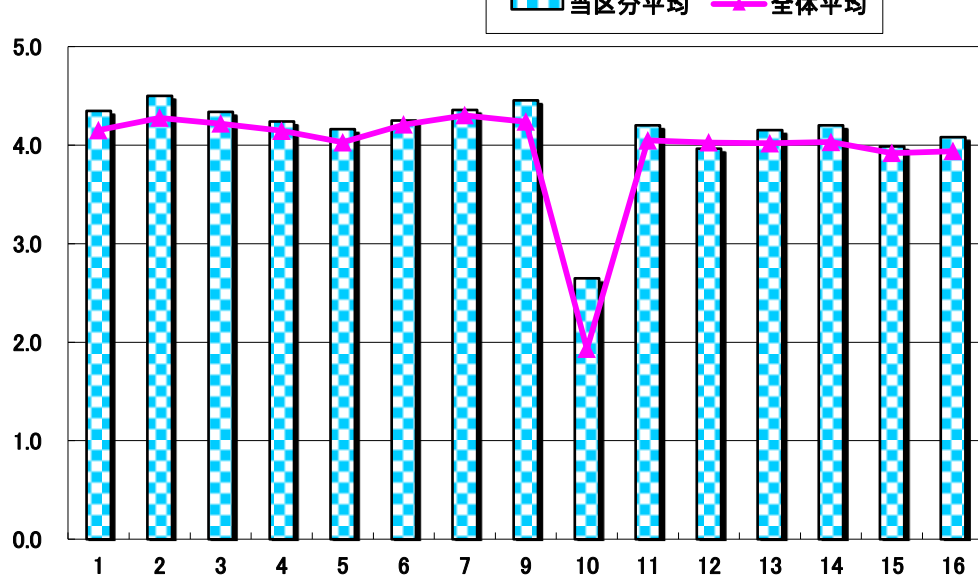
履修者数	176
回答者数	93
回答率	52.8%

No.	設問文	標準偏差	当区分平均	全体平均	5	4	3	2	1	有効回答	無効回答
					0回	1~2回	3~4回	5回	6回以上		
9	この授業に欠席した回数はどのくらいですか。	0.960	4.45	4.24	57	19	5	2	3	86	7
					66.3	22.1	5.8	2.3	3.5		

No.	設問文	標準偏差	当区分平均	全体平均	5	4	3	2	1	有効回答	無効回答
					3時間以上	約2時間	約1時間	30分未満	0分		
10	この授業の予習・復習・課題にあてた時間は1週間に何時間くらいでしたか。	1.290	2.65	1.93	9	13	23	19	21	85	8
					10.6	15.3	27.1	22.4	24.7		

No.	設問文	標準偏差	当区分平均	全体平均	5	4	3	2	1	有効回答	無効回答
					強く そう思う	そう思う	どちらでも ない	そう 思わない	全くそう 思わない		
11	あなたはこの授業に積極的に参加しましたか。	0.794	4.20	4.05	33	40	8	4	0	85	8
					38.8	47.1	9.4	4.7	0.0		
12	あなたの受講態度は良かったですか。(私語や居眠りなどせずに、集中して受講していましたか。)	0.804	3.96	4.03	22	42	17	4	0	85	8
					25.9	49.4	20.0	4.7	0.0		
13	授業の内容は理解できましたか。	0.790	4.15	4.02	32	36	15	2	0	85	8
					37.6	42.4	17.6	2.4	0.0		
14	授業の内容に、知的な興味・関心を持ちましたか。(実技科目)授業では、運動・スポーツの楽しさを味わえたと思いますか。	0.931	4.20	4.03	39	31	9	5	1	85	8
					45.9	36.5	10.6	5.9	1.2		
15	この科目の到達目標とする能力を身につけることができましたか。	0.901	3.99	3.92	28	33	20	3	1	85	8
					32.9	38.8	23.5	3.5	1.2		
16	この科目の内容をさらに深めようと思いましたか。	1.008	4.08	3.94	37	26	16	4	2	85	8
					43.5	30.6	18.8	4.7	2.4		

当区分平均と全体平均との比較



\*総合的満足度(8)

