

講義内容区分	0221
講義内容	科学関連講義

履修者数	1,050
回答者数	705
回答率	67.1%

■あなたの所属等について

学部・学科	文学(心理)	文学(情報)	文学(国際)	文学(福祉)	人間(総合)	人間(スポ)	法学(法律)	法学(国際)
	33	6	44	50	29	165	20	3
	4.7	0.9	6.3	7.2	4.2	23.6	2.9	0.4
	法学(未定)	経済(経済)	経済(文化)	経済(未定)	商学(商学)	その他	有効回答	無効回答
	77	37	31	106	97	0	698	7
	11.0	5.3	4.4	15.2	13.9	0.0		

上段: 回答数(人)
下段: 回答率(%)

学年	1年	2年	3年	4年	有効回答	無効回答	性別	男性	女性	有効回答	無効回答
	520	100	50	24	694	11		449	222	671	34
	74.9	14.4	7.2	3.5				66.9	33.1		

■アンケート設問

■この科目を受講した主な理由は次のどれですか。該当するものをマークしてください。(複数回答可)

選択肢	回答項目	回答数	回答率
1	授業内容に興味があったから	306	43.4
2	将来役に立ちそうだから	94	13.3
3	資格や検定の対策に	48	6.8
4	卒業・進級に必要なから	106	15.0
5	履修指導によって	104	14.8
6	教員や先輩に勧められて	12	1.7

選択肢	回答項目	回答数	回答率
7	単位が取りやすそうだから	52	7.4
8	友人が受講するから	24	3.4
9	時間があいていたから	106	15.0
10	教員の人柄に魅かれた	10	1.4
11	その他	5	0.7

No.	設問文	標準偏差	当区分平均	全体平均	5	4	3	2	1	有効回答	無効回答
					強く そう思う	そう思う	どちらでも ない	そう 思わない	全くそう 思わない		
1	教員の話し方は聞きやすく、教え方はわかりやすかったですか。	0.806	4.19	4.15	261	351	63	17	10	702	3
					37.2	50.0	9.0	2.4	1.4		
2	教員の授業への取り組みには熱意が感じられましたか。	0.715	4.27	4.28	276	352	66	1	7	702	3
					39.3	50.1	9.4	0.1	1.0		
3	板書、補助教材(プリント、スライド等)などは学習の役に立ちましたか。(実技科目)授業で使用した機器・備品・施設・用具等に満足しましたか。	0.800	4.23	4.22	285	322	73	14	8	702	3
					40.6	45.9	10.4	2.0	1.1		
4	この授業は、教員が私語などをさせず、きちんと教室をコントロールして、授業を受けやすい環境を作っていましたか。	0.815	4.17	4.15	261	326	94	10	10	701	4
					37.2	46.5	13.4	1.4	1.4		
5	この授業は、学生の理解度や習熟度を確認しながら行われていましたか。(質疑応答、コメントシートの使用、小テスト等)	0.869	4.13	4.03	256	322	93	14	15	700	5
					36.6	46.0	13.3	2.0	2.1		
6	授業はシラバスに沿って行われましたか。	0.747	4.27	4.21	292	318	82	3	6	701	4
					41.7	45.4	11.7	0.4	0.9		
7	授業の開始時刻・終了時刻は守られていましたか。	0.735	4.32	4.30	314	311	65	4	6	700	5
					44.9	44.4	9.3	0.6	0.9		

No.	設問文	標準偏差	当区分平均	全体平均	5	4	3	2	1	有効回答	無効回答
					非常に良い	良い	普通	あまり 良くない	良くない		
8	この授業を総合的に評価すると、右記のどれに該当しますか。	0.811	4.19	4.16	271	319	90	13	8	701	4
					38.7	45.5	12.8	1.9	1.1		

講義内容区分	0221
講義内容	科学関連講義

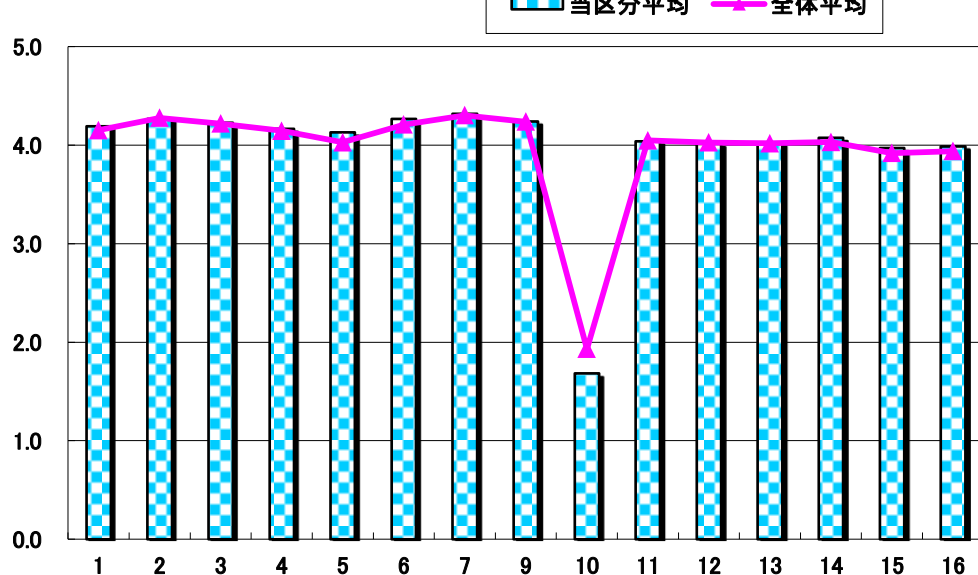
履修者数	1,050
回答者数	705
回答率	67.1%

No.	設問文	標準偏差	当区分平均	全体平均	5	4	3	2	1	有効回答	無効回答
					0回	1~2回	3~4回	5回	6回以上		
9	この授業に欠席した回数はどのくらいですか。	0.757	4.24	4.24	283	290	97	10	1	681	24
					41.6	42.6	14.2	1.5	0.1		

No.	設問文	標準偏差	当区分平均	全体平均	5	4	3	2	1	有効回答	無効回答
					3時間以上	約2時間	約1時間	30分未満	0分		
10	この授業の予習・復習・課題にあてた時間は1週間に何時間くらいでしたか。	1.054	1.68	1.93	34	16	51	177	399	677	28
					5.0	2.4	7.5	26.1	58.9		

No.	設問文	標準偏差	当区分平均	全体平均	5	4	3	2	1	有効回答	無効回答
					強く そう思う	そう思う	どちらでも ない	そう 思わない	全くそう 思わない		
11	あなたはこの授業に積極的に参加しましたか。	0.794	4.04	4.05	199	332	129	14	5	679	26
					29.3	48.9	19.0	2.1	0.7		
12	あなたの受講態度は良かったですか。(私語や居眠りなどせずに、集中して受講していましたか。)	0.808	4.01	4.03	196	321	142	15	5	679	26
					28.9	47.3	20.9	2.2	0.7		
13	授業の内容は理解できましたか。	0.822	4.02	4.02	188	356	109	16	11	680	25
					27.6	52.4	16.0	2.4	1.6		
14	授業の内容に、知的な興味・関心を持ちましたか。(実技科目)授業では、運動・スポーツの楽しさを味わえたと思いますか。	0.824	4.08	4.03	218	325	117	10	10	680	25
					32.1	47.8	17.2	1.5	1.5		
15	この科目の到達目標とする能力を身につけることができましたか。	0.814	3.97	3.92	177	333	152	8	10	680	25
					26.0	49.0	22.4	1.2	1.5		
16	この科目の内容をさらに深めようと思いましたか。	0.847	3.99	3.94	193	320	139	16	10	678	27
					28.5	47.2	20.5	2.4	1.5		

当区分平均と全体平均との比較



*総合的満足度(8)

