

講義内容区分	0102
講義内容	初年次教育

履修者数	280
回答者数	221
回答率	78.9%

■あなたの所属等について

学部・学科	文学(心理)	文学(情報)	文学(国際)	文学(福祉)	人間(総合)	人間(スポ)	法学(法律)	法学(国際)
	0	2	4	2	0	31	33	20
	0.0	0.9	1.8	0.9	0.0	14.1	15.0	9.1
	法学(未定)	経済(経済)	経済(文化)	経済(未定)	商学(商学)	その他	有効回答	無効回答
	4	12	12	22	78	0	220	1
1.8	5.5	5.5	10.0	35.5	0.0			

上段: 回答数(人)  
下段: 回答率(%)

学年	1年	2年	3年	4年	有効回答	無効回答	性別	男性	女性	有効回答	無効回答
	77	126	9	1				164	47		
	36.2	59.2	4.2	0.5				213	8		

■アンケート設問

■ この科目を受講した主な理由は次のどれですか。該当するものをマークしてください。(複数回答可)

選択肢	回答項目	回答数	回答率
1	授業内容に興味があったから	107	48.4
2	将来役に立ちそうだから	36	16.3
3	資格や検定の対策に	2	0.9
4	卒業・進級に必要なから	3	1.4
5	履修指導によって	1	0.5
6	教員や先輩に勧められて	17	7.7

選択肢	回答項目	回答数	回答率
7	単位が取りやすそうだから	31	14.0
8	友人が受講するから	16	7.2
9	時間があいていたから	33	14.9
10	教員の人柄に魅かれた	3	1.4
11	その他	2	0.9

No.	設問文	標準偏差	当区分平均	全体平均	5	4	3	2	1	有効回答	無効回答
					強く そう思う	そう思う	どちらでも ない	そう 思わない	全くそう 思わない		
1	教員の話し方は聞きやすく、教え方はわかりやすかったですか。	1.047	3.78	4.14	59	90	43	22	7	221	0
					26.7	40.7	19.5	10.0	3.2		
2	教員の授業への取り組みには熱意が感じられましたか。	0.983	3.96	4.30	72	93	39	10	7	221	0
					32.6	42.1	17.6	4.5	3.2		
3	板書、補助教材(プリント、スライド等)などは学習の役に立ちましたか。(実技科目)授業で使用了機器・備品・施設・用具等に満足しましたか。	1.068	3.70	4.20	56	81	55	20	9	221	0
					25.3	36.7	24.9	9.0	4.1		
4	この授業は、教員が私語などをさせず、きちんと教室をコントロールして、授業を受けやすい環境を作っていましたか。	1.010	3.84	4.19	62	88	48	14	7	219	2
					28.3	40.2	21.9	6.4	3.2		
5	この授業は、学生の理解度や習熟度を確認しながら行われていましたか。(質疑応答、コメントシートの使用、小テスト等)	1.050	3.78	4.03	61	83	48	20	7	219	2
					27.9	37.9	21.9	9.1	3.2		
6	授業はシラバスに沿って行われましたか。	0.904	3.97	4.25	66	99	42	9	4	220	1
					30.0	45.0	19.1	4.1	1.8		
7	授業の開始時刻・終了時刻は守られていましたか。	1.075	3.95	4.38	83	73	43	12	9	220	1
					37.7	33.2	19.5	5.5	4.1		

No.	設問文	標準偏差	当区分平均	全体平均	5	4	3	2	1	有効回答	無効回答
					非常に良い	良い	普通	あまり 良くない	良くない		
8	この授業を総合的に評価すると、右記のどれに該当しますか。	1.056	3.73	4.16	56	82	54	17	9	218	3
					25.7	37.6	24.8	7.8	4.1		

講義内容区分	0102
講義内容	初年次教育

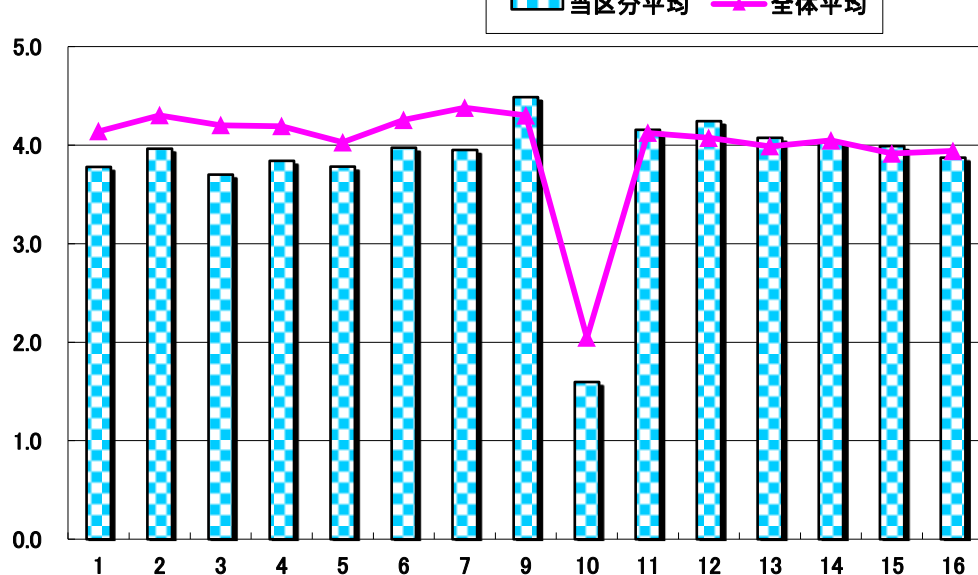
履修者数	280
回答者数	221
回答率	78.9%

No.	設問文	標準偏差	当区分平均	全体平均	5	4	3	2	1	有効回答	無効回答
					0回	1~2回	3~4回	5回	6回以上		
9	この授業に欠席した回数はどのくらいですか。	0.629	4.49	4.30	109	91	3	0	2	205	16
					53.2	44.4	1.5	0.0	1.0		

No.	設問文	標準偏差	当区分平均	全体平均	5	4	3	2	1	有効回答	無効回答
					3時間以上	約2時間	約1時間	30分未満	0分		
10	この授業の予習・復習・課題にあてた時間は1週間に何時間くらいでしたか。	1.234	1.60	2.04	15	11	7	14	156	203	18
					7.4	5.4	3.4	6.9	76.8		

No.	設問文	標準偏差	当区分平均	全体平均	5	4	3	2	1	有効回答	無効回答
					強く そう思う	そう思う	どちらでも ない	そう 思わない	全くそう 思わない		
11	あなたはこの授業に積極的に参加しましたか。	0.913	4.16	4.12	85	82	27	7	4	205	16
					41.5	40.0	13.2	3.4	2.0		
12	あなたの受講態度は良かったですか。(私語や居眠りなどせずに、集中して受講していましたか。)	0.888	4.24	4.07	95	78	23	5	4	205	16
					46.3	38.0	11.2	2.4	2.0		
13	授業の内容は理解できましたか。	1.017	4.07	3.99	82	81	24	11	7	205	16
					40.0	39.5	11.7	5.4	3.4		
14	授業の内容に、知的な興味・関心を持ちましたか。(実技科目)授業では、運動・スポーツの楽しさを味わえたと思いますか。	1.002	4.02	4.05	77	80	32	11	6	206	15
					37.4	38.8	15.5	5.3	2.9		
15	この科目の到達目標とする能力を身につけることができましたか。	1.000	3.99	3.91	72	84	32	12	6	206	15
					35.0	40.8	15.5	5.8	2.9		
16	この科目の内容をさらに深めようと思いましたか。	1.085	3.87	3.94	70	70	46	10	10	206	15
					34.0	34.0	22.3	4.9	4.9		

当区分平均と全体平均との比較



\*総合的満足度(8)

