

講義内容区分	0223
講義内容	科学関連実技

履修者数	498
回答者数	400
回答率	80.3%

■あなたの所属等について

学部・学科	文学(心理)	文学(情報)	文学(国際)	文学(福祉)	人間(総合)	人間(スポ)	法学(法律)	法学(国際)
	15	14	20	10	33	57	14	3
	3.8	3.6	5.1	2.5	8.4	14.5	3.6	0.8
	法学(未定)	経済(経済)	経済(文化)	経済(未定)	商学(商学)	その他	有効回答	無効回答
	29	66	19	99	14	0	393	7
7.4	16.8	4.8	25.2	3.6	0.0			

上段: 回答数(人)
下段: 回答率(%)

学年	1年	2年	3年	4年	有効回答	無効回答	性別	男性	女性	有効回答	無効回答
	284	69	25	9	387	13		297	79	376	24
	73.4	17.8	6.5	2.3				79.0	21.0		

■アンケート設問

■ この科目を受講した主な理由は次のどれですか。該当するものをマークしてください。(複数回答可)

選択肢	回答項目	回答数	回答率
1	授業内容に興味があったから	249	62.3
2	将来役に立ちそうだから	17	4.3
3	資格や検定の対策に	10	2.5
4	卒業・進級に必要なだから	26	6.5
5	履修指導によって	17	4.3
6	教員や先輩に勧められて	8	2.0

選択肢	回答項目	回答数	回答率
7	単位が取りやすそうだから	42	10.5
8	友人が受講するから	22	5.5
9	時間があいていたから	43	10.8
10	教員の人柄に魅かれた	10	2.5
11	その他	4	1.0

No.	設問文	標準偏差	当区分平均	全体平均	5	4	3	2	1	有効回答	無効回答
					強く そう思う	そう思う	どちらでも ない	そう 思わない	全くそう 思わない		
1	教員の話し方は聞きやすく、教え方はわかりやすかったですか。	0.583	4.60	4.14	258	125	14	2	0	399	1
					64.7	31.3	3.5	0.5	0.0		
2	教員の授業への取り組みには熱意が感じられましたか。	0.533	4.66	4.30	276	110	12	0	0	398	2
					69.3	27.6	3.0	0.0	0.0		
3	板書、補助教材(プリント、スライド等)などは学習の役に立ちましたか。(実技科目)授業で使用了した機器・備品・施設・用具等に満足しましたか。	0.698	4.51	4.20	246	109	41	0	1	397	3
					62.0	27.5	10.3	0.0	0.3		
4	この授業は、教員が私語などをさせず、きちんと教室をコントロールして、授業を受けやすい環境を作っていましたか。	0.628	4.58	4.19	258	116	21	1	1	397	3
					65.0	29.2	5.3	0.3	0.3		
5	この授業は、学生の理解度や習熟度を確認しながら行われていましたか。(質疑応答、コメントシートの使用、小テスト等)	0.697	4.53	4.03	251	114	29	2	2	398	2
					63.1	28.6	7.3	0.5	0.5		
6	授業はシラバスに沿って行われましたか。	0.632	4.58	4.25	257	117	22	1	1	398	2
					64.6	29.4	5.5	0.3	0.3		
7	授業の開始時刻・終了時刻は守られていましたか。	0.631	4.63	4.38	278	99	18	1	2	398	2
					69.8	24.9	4.5	0.3	0.5		

No.	設問文	標準偏差	当区分平均	全体平均	5	4	3	2	1	有効回答	無効回答
					非常に良い	良い	普通	あまり 良くない	良くない		
8	この授業を総合的に評価すると、右記のどれに該当しますか。	0.614	4.64	4.16	278	99	17	2	1	397	3
					70.0	24.9	4.3	0.5	0.3		

講義内容区分	0223
講義内容	科学関連実技

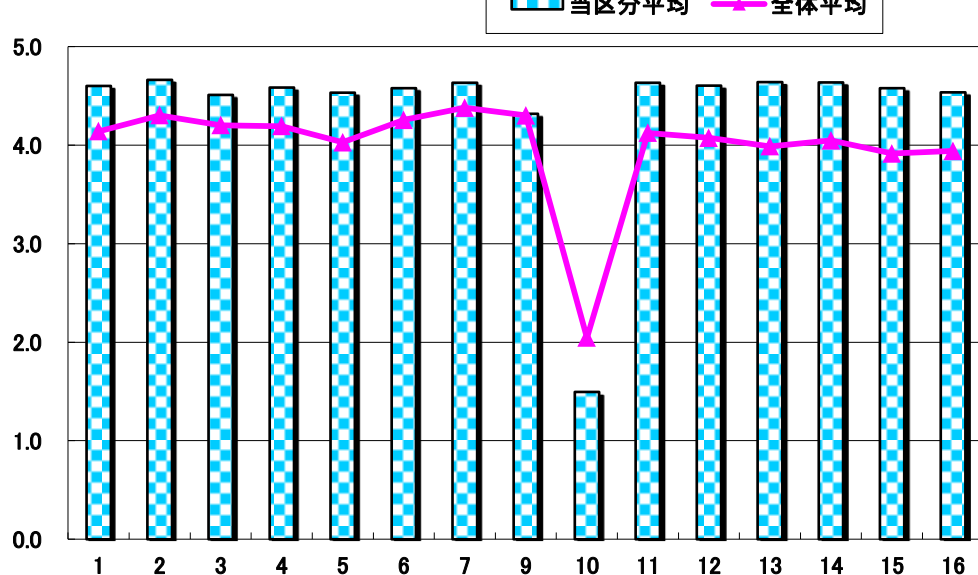
履修者数	498
回答者数	400
回答率	80.3%

No.	設問文	標準偏差	当区分平均	全体平均	5	4	3	2	1	有効回答	無効回答
					0回	1~2回	3~4回	5回	6回以上		
9	この授業に欠席した回数はどのくらいですか。	0.757	4.32	4.30	181	149	44	8	0	382	18
					47.4	39.0	11.5	2.1	0.0		

No.	設問文	標準偏差	当区分平均	全体平均	5	4	3	2	1	有効回答	無効回答
					3時間以上	約2時間	約1時間	30分未満	0分		
10	この授業の予習・復習・課題にあてた時間は1週間に何時間くらいでしたか。	1.116	1.49	2.04	23	15	8	37	301	384	16
					6.0	3.9	2.1	9.6	78.4		

No.	設問文	標準偏差	当区分平均	全体平均	5	4	3	2	1	有効回答	無効回答
					強く そう思う	そう思う	どちらでも ない	そう 思わない	全く 思わない		
11	あなたはこの授業に積極的に参加しましたか。	0.538	4.63	4.12	254	119	11	0	0	384	16
					66.1	31.0	2.9	0.0	0.0		
12	あなたの受講態度は良かったですか。(私語や居眠りなどせずに、集中して受講していましたか。)	0.591	4.60	4.07	249	119	12	3	0	383	17
					65.0	31.1	3.1	0.8	0.0		
13	授業の内容は理解できましたか。	0.592	4.64	3.99	262	108	11	0	2	383	17
					68.4	28.2	2.9	0.0	0.5		
14	授業の内容に、知的な興味・関心を持ちましたか。(実技科目)授業では、運動・スポーツの楽しさを味わえたと思いますか。	0.601	4.64	4.05	262	108	10	1	2	383	17
					68.4	28.2	2.6	0.3	0.5		
15	この科目の到達目標とする能力を身につけることができましたか。	0.603	4.58	3.91	243	119	20	1	0	383	17
					63.4	31.1	5.2	0.3	0.0		
16	この科目の内容をさらに深めようと思いましたか。	0.658	4.54	3.94	235	119	23	4	0	381	19
					61.7	31.2	6.0	1.0	0.0		

当区分平均と全体平均との比較



*総合的満足度(8)

