

講義内容区分	0402
講義内容	地域学

履修者数	982
回答者数	465
回答率	47.4%

■あなたの所属等について

学部・学科	文学(心理)	文学(情報)	文学(国際)	文学(福祉)	人間(総合)	人間(スポ)	法学(法律)	法学(国際)
	11	25	52	10	17	10	29	5
	2.4	5.5	11.4	2.2	3.7	2.2	6.3	1.1
	法学(未定)	経済(経済)	経済(文化)	経済(未定)	商学(商学)	その他	有効回答	無効回答
	99	29	11	45	111	4	458	7
21.6	6.3	2.4	9.8	24.2	0.9			

上段: 回答数(人)
下段: 回答率(%)

学年	1年	2年	3年	4年	有効回答	無効回答	性別	男性	女性	有効回答	無効回答		
	306	91	38	21				456	9			284	162
	67.1	20.0	8.3	4.6								63.7	36.3

■アンケート設問

■この科目を受講した主な理由は次のどれですか。該当するものをマークしてください。(複数回答可)

選択肢	回答項目	回答数	回答率
1	授業内容に興味があったから	226	48.6
2	将来役に立ちそうだから	71	15.3
3	資格や検定の対策に	1	0.2
4	卒業・進級に必要なから	15	3.2
5	履修指導によって	21	4.5
6	教員や先輩に勧められて	57	12.3

選択肢	回答項目	回答数	回答率
7	単位が取りやすそうだから	78	16.8
8	友人が受講するから	31	6.7
9	時間があいていたから	77	16.6
10	教員の人柄に魅かれた	2	0.4
11	その他	3	0.6

No.	設問文	標準偏差	当区分平均	全体平均	5	4	3	2	1	有効回答	無効回答
					強く そう思う	そう思う	どちらでも ない	そう 思わない	全くそう 思わない		
1	教員の話し方は聞きやすく、教え方はわかりやすかったですか。	0.717	4.20	4.14	165	231	61	3	2	462	3
					35.7	50.0	13.2	0.6	0.4		
2	教員の授業への取り組みには熱意が感じられましたか。	0.725	4.31	4.30	206	192	57	3	1	459	6
					44.9	41.8	12.4	0.7	0.2		
3	板書、補助教材(プリント、スライド等)などは学習の役に立ちましたか。(実技科目)授業で使用した機器・備品・施設・用具等に満足しましたか。	0.760	4.20	4.20	177	206	70	7	1	461	4
					38.4	44.7	15.2	1.5	0.2		
4	この授業は、教員が私語などをさせず、きちんと教室をコントロールして、授業を受けやすい環境を作っていましたか。	0.865	4.04	4.19	154	194	94	13	5	460	5
					33.5	42.2	20.4	2.8	1.1		
5	この授業は、学生の理解度や習熟度を確認しながら行われていましたか。(質疑応答、コメントシートの使用、小テスト等)	0.917	3.93	4.03	139	184	110	19	7	459	6
					30.3	40.1	24.0	4.1	1.5		
6	授業はシラバスに沿って行われましたか。	0.778	4.22	4.25	194	181	79	7	0	461	4
					42.1	39.3	17.1	1.5	0.0		
7	授業の開始時刻・終了時刻は守られていましたか。	0.773	4.26	4.38	200	185	66	5	2	458	7
					43.7	40.4	14.4	1.1	0.4		

No.	設問文	標準偏差	当区分平均	全体平均	5	4	3	2	1	有効回答	無効回答
					非常に良い	良い	普通	あまり 良くない	良くない		
8	この授業を総合的に評価すると、右記のどれに該当しますか。	0.765	4.13	4.16	155	216	78	6	2	457	8
					33.9	47.3	17.1	1.3	0.4		

講義内容区分	0402
講義内容	地域学

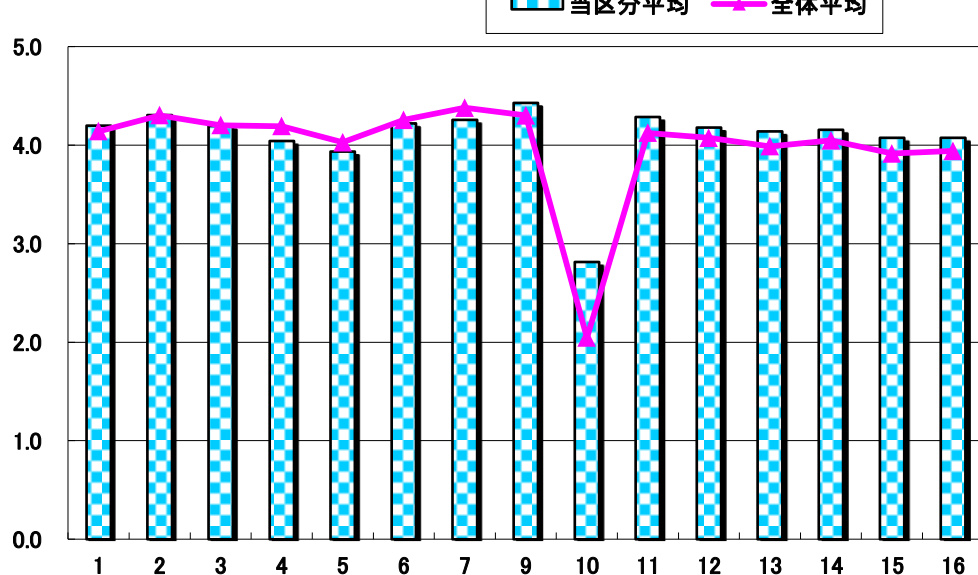
履修者数	982
回答者数	465
回答率	47.4%

No.	設問文	標準偏差	当区分平均	全体平均	5	4	3	2	1	有効回答	無効回答
					0回	1~2回	3~4回	5回	6回以上		
9	この授業に欠席した回数はどのくらいですか。	0.748	4.43	4.30	238	153	32	6	3	432	33
					55.1	35.4	7.4	1.4	0.7		

No.	設問文	標準偏差	当区分平均	全体平均	5	4	3	2	1	有効回答	無効回答
					3時間以上	約2時間	約1時間	30分未満	0分		
10	この授業の予習・復習・課題にあてた時間は1週間に何時間くらいでしたか。	1.476	2.81	2.04	66	104	71	55	130	426	39
					15.5	24.4	16.7	12.9	30.5		

No.	設問文	標準偏差	当区分平均	全体平均	5	4	3	2	1	有効回答	無効回答
					強く そう思う	そう思う	どちらでも ない	そう 思わない	全くそう 思わない		
11	あなたはこの授業に積極的に参加しましたか。	0.721	4.29	4.12	188	180	59	3	0	430	35
					43.7	41.9	13.7	0.7	0.0		
12	あなたの受講態度は良かったですか。(私語や居眠りなどせずに、集中して受講していましたか。)	0.779	4.18	4.07	168	179	75	8	0	430	35
					39.1	41.6	17.4	1.9	0.0		
13	授業の内容は理解できましたか。	0.826	4.14	3.99	162	181	76	7	4	430	35
					37.7	42.1	17.7	1.6	0.9		
14	授業の内容に、知的な興味・関心を持ちましたか。(実技科目)授業では、運動・スポーツの楽しさを味わえたと思いますか。	0.840	4.16	4.05	169	174	75	6	5	429	36
					39.4	40.6	17.5	1.4	1.2		
15	この科目の到達目標とする能力を身につけることができましたか。	0.831	4.07	3.91	150	177	92	10	2	431	34
					34.8	41.1	21.3	2.3	0.5		
16	この科目の内容をさらに深めようと思いましたか。	0.861	4.07	3.94	154	174	88	11	4	431	34
					35.7	40.4	20.4	2.6	0.9		

当区分平均と全体平均との比較



*総合的満足度(8)

