

講義内容区分	0221
講義内容	科学関連講義

履修者数	854
回答者数	590
回答率	69.1%

■あなたの所属等について

学部・学科	文学(心理)	文学(情報)	文学(国際)	文学(福祉)	人間(総合)	人間(スポ)	法学(法律)	法学(国際)
	20	12	23	51	24	134	28	6
	3.4	2.0	3.9	8.7	4.1	22.9	4.8	1.0
	法学(未定)	経済(経済)	経済(文化)	経済(未定)	商学(商学)	その他	有効回答	無効回答
	57	45	29	93	64	0	586	4
9.7	7.7	4.9	15.9	10.9	0.0			

上段: 回答数(人)
下段: 回答率(%)

学年	1年	2年	3年	4年	有効回答	無効回答	性別	男性	女性	有効回答	無効回答
	399	122	40	20	581	9		406	163	569	21
	68.7	21.0	6.9	3.4				71.4	28.6		

■アンケート設問

■ この科目を受講した主な理由は次のどれですか。該当するものをマークしてください。(複数回答可)

選択肢	回答項目	回答数	回答率
1	授業内容に興味があったから	224	38.0
2	将来役に立ちそうだから	80	13.6
3	資格や検定の対策に	25	4.2
4	卒業・進級に必要なだから	93	15.8
5	履修指導によって	82	13.9
6	教員や先輩に勧められて	25	4.2

選択肢	回答項目	回答数	回答率
7	単位が取りやすそうだから	44	7.5
8	友人が受講するから	21	3.6
9	時間があいていたから	100	16.9
10	教員の人柄に魅かれた	7	1.2
11	その他	5	0.8

No.	設問文	標準偏差	当区分平均	全体平均	5	4	3	2	1	有効回答	無効回答
					強く そう思う	そう思う	どちらでも ない	そう 思わない	全くそう 思わない		
1	教員の話し方は聞きやすく、教え方はわかりやすかったですか。	0.693	4.31	4.21	249	281	52	7	1	590	0
					42.2	47.6	8.8	1.2	0.2		
2	教員の授業への取り組みには熱意が感じられましたか。	0.658	4.35	4.30	265	266	58	1	0	590	0
					44.9	45.1	9.8	0.2	0.0		
3	板書、補助教材(プリント、スライド等)などは学習の役に立ちましたか。(実技科目)授業で使用した機器・備品・施設・用具等に満足しましたか。	0.699	4.35	4.27	276	252	56	5	1	590	0
					46.8	42.7	9.5	0.8	0.2		
4	この授業は、教員が私語などをさせず、きちんと教室をコントロールして、授業を受けやすい環境を作っていましたか。	0.758	4.29	4.21	265	243	70	11	1	590	0
					44.9	41.2	11.9	1.9	0.2		
5	この授業は、学生の理解度や習熟度を確認しながら行われていましたか。(質疑応答、コメントシートの使用、小テスト等)	0.770	4.23	4.09	241	260	74	12	2	589	1
					40.9	44.1	12.6	2.0	0.3		
6	授業はシラバスに沿って行われましたか。	0.647	4.37	4.28	270	264	55	0	0	589	1
					45.8	44.8	9.3	0.0	0.0		
7	授業の開始時刻・終了時刻は守られていましたか。	0.646	4.42	4.38	297	246	42	3	0	588	2
					50.5	41.8	7.1	0.5	0.0		

No.	設問文	標準偏差	当区分平均	全体平均	5	4	3	2	1	有効回答	無効回答
					非常に良い	良い	普通	あまり 良くない	良くない		
8	この授業を総合的に評価すると、右記のどれに該当しますか。	0.686	4.31	4.22	252	268	63	2	1	586	4
					43.0	45.7	10.8	0.3	0.2		

講義内容区分	0221
講義内容	科学関連講義

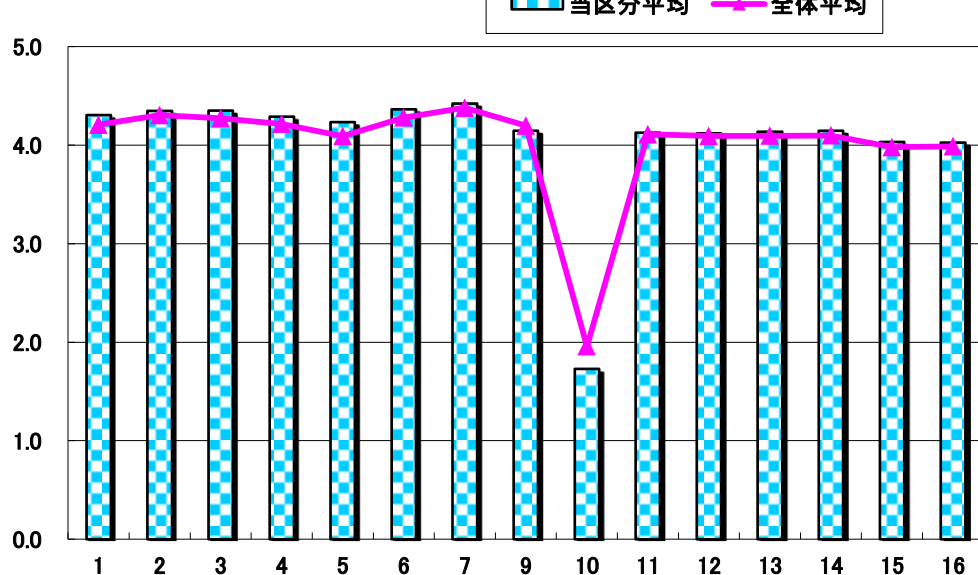
履修者数	854
回答者数	590
回答率	69.1%

No.	設問文	標準偏差	当区分平均	全体平均	5	4	3	2	1	有効回答	無効回答
					0回	1~2回	3~4回	5回	6回以上		
9	この授業に欠席した回数はどのくらいですか。	0.837	4.15	4.20	228	217	107	17	1	570	20
					40.0	38.1	18.8	3.0	0.2		

No.	設問文	標準偏差	当区分平均	全体平均	5	4	3	2	1	有効回答	無効回答
					3時間以上	約2時間	約1時間	30分未満	0分		
10	この授業の予習・復習・課題にあてた時間は1週間に何時間くらいでしたか。	1.047	1.73	1.96	28	16	41	175	311	571	19
					4.9	2.8	7.2	30.6	54.5		

No.	設問文	標準偏差	当区分平均	全体平均	5	4	3	2	1	有効回答	無効回答
					強く そう思う	そう思う	どちらでも ない	そう 思わない	全くそう 思わない		
11	あなたはこの授業に積極的に参加しましたか。	0.745	4.13	4.11	183	291	85	10	2	571	19
					32.0	51.0	14.9	1.8	0.4		
12	あなたの受講態度は良かったですか。(私語や居眠りなどせずに、集中して受講していましたか。)	0.754	4.12	4.09	190	271	99	11	0	571	19
					33.3	47.5	17.3	1.9	0.0		
13	授業の内容は理解できましたか。	0.726	4.14	4.10	181	299	81	8	2	571	19
					31.7	52.4	14.2	1.4	0.4		
14	授業の内容に、知的な興味・関心を持ちましたか。(実技科目)授業では、運動・スポーツの楽しさを味わえたと思いますか。	0.748	4.15	4.10	193	283	82	12	1	571	19
					33.8	49.6	14.4	2.1	0.2		
15	この科目の到達目標とする能力を身につけることができましたか。	0.749	4.03	3.98	159	279	124	7	1	570	20
					27.9	48.9	21.8	1.2	0.2		
16	この科目の内容をさらに深めようと思いましたか。	0.823	4.03	3.99	173	266	108	22	2	571	19
					30.3	46.6	18.9	3.9	0.4		

当区分平均と全体平均との比較



*総合的満足度(8)

