

令和元年12月21日

於:久留米大学御井本館13A

令和元年度

久留米大学 人間健康学部

合格者の集い

人間健康学部

学生委員会

特待生、優等生制度

奨学金

未成年の飲酒

交通事故に注意

ネット上のトラブル

アルバイト

特待生制度

1年生

前期試験の成績によって、各学科1名
授業料・教育充実料を半額免除

奨学金制度

久留米大学奨学金

人物・学業ともに優れて、経済的理由で修学困難な学生に長期低利で貸与する奨学金

久留米大学給付奨学金

家計急変等で修学が困難な学生に授業料相当額を
給付する

未成年の飲酒

20歳未満の飲酒は法律で禁止

交通事故に注意

交通事故は被害者、加害者に関わらず、本人や家族を一瞬にして不幸にします。

- * ヘルメット、シートベルトは必ず着用する
- * 狭い道路でスピードを出さない
- * 近距離でもサンダル履きなど軽率な運転はしない

ネット上のトラブル

SNSへの投稿

アルバイト

ブラックバイト

- ・学生が**学生らしい生活**をできなくさせるアルバイト
- ・**学生の無知や立場の弱さ**につけ込むような形で
違法行為が当たり前になっているアルバイト

入学時に注意喚起



既にバイトをやっている

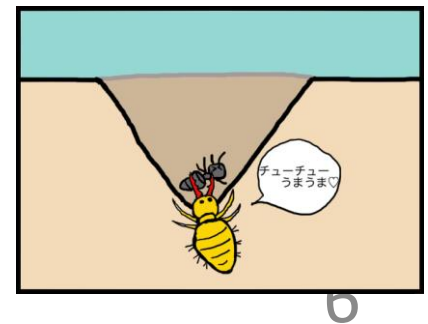


やめるにやめられない



ブラックバイトの特徴

- ① 過重な責任
- ② 長時間・深夜勤務、遠距離へのヘルプ
- ③ 急な呼び出し、シフトの強要
- ④ 最低賃金割れ、残業代不払い
- ⑤ 罰金、ノルマ、自腹購入
- ⑥ 契約違反・損害賠償で脅す
- ⑦ 自分がいないと職場が回らない
責任感から辞められない



対処法

よく周りを見て、自分のバイト先の環境を見極める



他のバイト先と違うのかどうか



「おかしいことに気付く」



相談する

友人、家族

大学: 教員、学生課、学生支援室

チェックしてみよう

バイト先で労働時間としてカウントされないものはどれ？

B: 休憩している時間

バイト中に皿を割ってしまった。店長に謝っただけで済むか？

C: お金を払う必要はない

今日入るバイトの人が病気になって店が忙しいから突然来るように言われた。行かなければならないか？

B: 行く必要はない

配布資料

令和元年12月21日

於：久留米大学御井本館13A

令和元年度

久留米大学 人間健康学部

合格者の集い

人間健康学部

学生委員会

特待生、優等生制度

奨学金

未成年の飲酒

交通事故に注意

ネット上のトラブル

アルバイト

特待生制度

1年生

前期試験の成績によって、各学科1名
授業料・教育充実料を半額免除

奨学金制度

久留米大学奨学金

人物・学業ともに優れて、経済的理由で修学困難な学生に長期低利で貸与する奨学金

久留米大学給付奨学金

家計急変等で修学が困難な学生に授業料相当額を給付する

未成年の飲酒

20歳未満の飲酒は法律で禁止

交通事故に注意

交通事故は被害者、加害者に関わらず、本人や家族を一瞬にして不幸にします。

- * ヘルメット、シートベルトは必ず着用する
- * 狭い道路でスピードを出さない
- * 近距離でもサンダル履きなど軽率な運転はしない

ネット上のトラブル

SNSへの投稿

アルバイト

ブラックバイト

- ・学生が**学生らしい生活**をできなくさせるアルバイト
- ・**学生の無知や立場の弱さ**につけ込むような形で
違法行為が当たり前になっているアルバイト

入学時に注意喚起



既にバイトをやっている

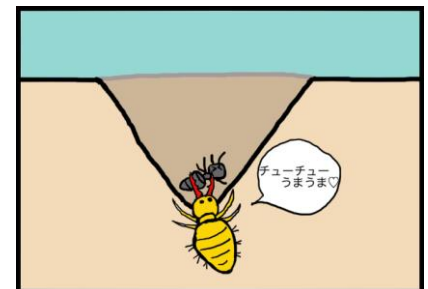


やめるにやめられない



ブラックバイトの特徴

- ① 過重な責任
- ② 長時間・深夜勤務、遠距離へのヘルプ
- ③ 急な呼び出し、シフトの強要
- ④ 最低賃金割れ、残業代不払い
- ⑤ 罰金、ノルマ、自腹購入
- ⑥ 契約違反・損害賠償で脅す
- ⑦ 自分がいないと職場が回らない
責任感から辞められない



対処法

よく周りを見て、自分のバイト先の環境を見極める



他のバイト先と違うのかどうか



「おかしいことに気付く」



相談する

友人、家族

大学: 教員、学生課、学生支援室

チェックしてみよう

バイト先で労働時間としてカウントされないものはどれ？

A: 朝礼、終礼の時間

B: 休憩している時間

C: シフト前に職場の掃除をしている時間

バイト中に皿を割ってしまった。店長に謝っただけで済むか？

A: その月の給料から差し引かれる

B: 自分で同じ皿を買いに行って弁償しなければならない

C: お金を払う必要はない

今日入るバイトの人が病気になって店が忙しいから突然来るように言われた。行かなければならないか？

A: 店の緊急事態なので行かなければならない

B: 行く必要はない