

講義内容区分	0221
講義内容	科学関連講義

履修者数	818
回答者数	611
回答率	74.7%

■あなたの所属等について

学部・学科	文学(心理)	文学(情報)	文学(国際)	文学(福祉)	人間(総合)	人間(スポ)	法学(法律)	法学(国際)
	36	34	42	18	36	48	22	9
	5.9	5.6	6.9	3.0	5.9	7.9	3.6	1.5
	法学(未定)	経済(経済)	経済(文化)	経済(未定)	商学(商学)	その他	有効回答	無効回答
	48	73	22	188	30	0	606	5
7.9	12.0	3.6	31.0	5.0	0.0			

上段: 回答数(人)

下段: 回答率(%)

学年	1年	2年	3年	4年	有効回答	無効回答	性別	男性	女性	有効回答	無効回答
	410	99	53	37	599	12		416	168	584	27
	68.4	16.5	8.8	6.2				71.2	28.8		

■アンケート設問

■この科目を受講した主な理由は次のどれですか。該当するものをマークしてください。(複数回答可)

選択肢	回答項目	回答数	回答率
1	授業内容に興味があったから	248	40.6
2	将来役に立ちそうだから	79	12.9
3	資格や検定の対策に	16	2.6
4	卒業・進級に必要なから	63	10.3
5	履修指導によって	66	10.8
6	教員や先輩に勧められて	30	4.9

選択肢	回答項目	回答数	回答率
7	単位が取りやすそうだから	42	6.9
8	友人が受講するから	36	5.9
9	時間があいていたから	124	20.3
10	教員の人柄に魅かれた	11	1.8
11	その他	3	0.5

No.	設問文	標準偏差	当区分平均	全体平均	5	4	3	2	1	有効回答	無効回答
					強く そう思う	そう思う	どちらでも ない	そう 思わない	全くそう 思わない		
1	教員の話し方は聞きやすく、教え方はわかりやすかったですか。	0.857	4.16	4.17	224	303	51	20	12	610	1
					36.7	49.7	8.4	3.3	2.0		
2	教員の授業への取り組みには熱意が感じられましたか。	0.746	4.30	4.34	261	289	49	3	8	610	1
					42.8	47.4	8.0	0.5	1.3		
3	板書、補助教材(プリント、スライド等)などは学習の役に立ちましたか。 (実技科目)授業で使用した機器・備品・施設・用具等に満足しましたか。	0.802	4.26	4.25	263	266	62	9	8	608	3
					43.3	43.8	10.2	1.5	1.3		
4	この授業は、教員が私語などをさせず、きちんと教室をコントロールして、授業を受けやすい環境を作っていましたか。	0.817	4.23	4.19	254	267	68	11	8	608	3
					41.8	43.9	11.2	1.8	1.3		
5	この授業は、学生の理解度や習熟度を確認しながら行われていましたか。(質疑応答、コメントシートの使用、小テスト等)	0.893	4.09	4.02	218	270	89	21	11	609	2
					35.8	44.3	14.6	3.4	1.8		
6	授業はシラバスに沿って行われましたか。	0.772	4.27	4.27	260	278	58	7	7	610	1
					42.6	45.6	9.5	1.1	1.1		
7	授業の開始時刻・終了時刻は守られていましたか。	0.756	4.38	4.41	308	244	42	8	6	608	3
					50.7	40.1	6.9	1.3	1.0		

No.	設問文	標準偏差	当区分平均	全体平均	5	4	3	2	1	有効回答	無効回答
					非常に良い	良い	普通	あまり 良くない	良くない		
8	この授業を総合的に評価すると、右記のどれに該当しますか。	0.829	4.20	4.18	241	278	64	16	8	607	4
					39.7	45.8	10.5	2.6	1.3		

講義内容区分	0221
--------	------

講義内容	科学関連講義
------	--------

履修者数	818
------	-----

回答者数	611
------	-----

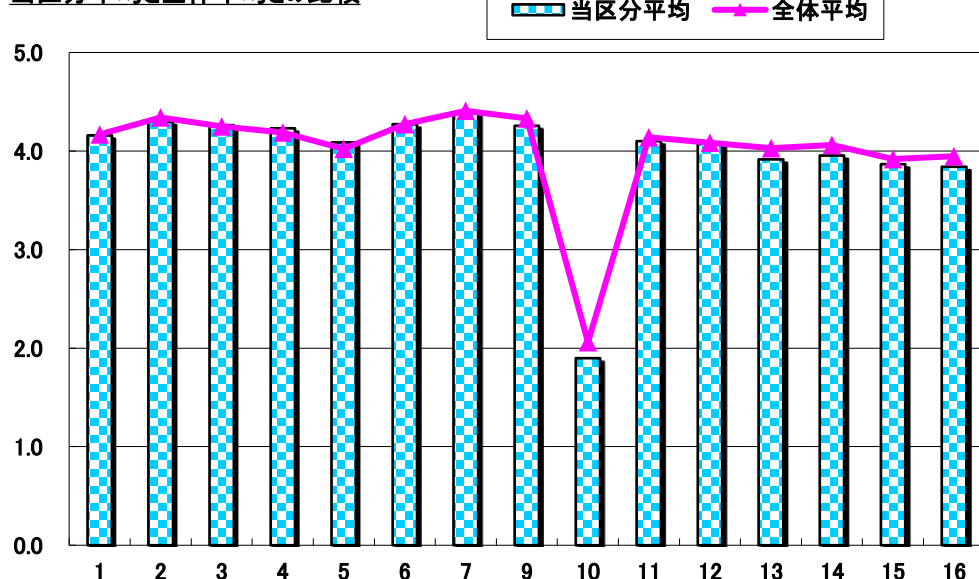
回答率	74.7%
-----	-------

No.	設問文	標準偏差	当区分平均	全体平均	5	4	3	2	1	有効回答	無効回答
					0回	1~2回	3~4回	5回	6回以上		
9	この授業に欠席した回数はどのくらいですか。	0.829	4.26	4.33	276	209	93	10	4	592	19
					46.6	35.3	15.7	1.7	0.7		

No.	設問文	標準偏差	当区分平均	全体平均	5	4	3	2	1	有効回答	無効回答
					3時間以上	約2時間	約1時間	30分未満	0分		
10	この授業の予習・復習・課題にあてた時間は1週間に何時間くらいでしたか。	1.062	1.90	2.06	32	15	68	220	253	588	23
					5.4	2.6	11.6	37.4	43.0		

No.	設問文	標準偏差	当区分平均	全体平均	5	4	3	2	1	有効回答	無効回答
					強く そう思う	そう思う	どちらでも ない	そう 思わない	全くそう 思わない		
11	あなたはこの授業に積極的に参加しましたか。	0.818	4.10	4.14	196	285	90	13	7	591	20
					33.2	48.2	15.2	2.2	1.2		
12	あなたの受講態度は良かったですか。(私語や居眠りなどせずに、集中して受講していましたか。)	0.842	4.07	4.08	196	268	108	9	9	590	21
					33.2	45.4	18.3	1.5	1.5		
13	授業の内容は理解できましたか。	0.925	3.92	4.03	154	293	100	28	16	591	20
					26.1	49.6	16.9	4.7	2.7		
14	授業の内容に、知的な興味・関心を持ちましたか。(実技科目)授業では、運動・スポーツの楽しさを味わえたと思いますか。	0.934	3.95	4.06	172	278	105	20	18	593	18
					29.0	46.9	17.7	3.4	3.0		
15	この科目の到達目標とする能力を身につけることができましたか。	0.925	3.87	3.92	145	281	124	26	16	592	19
					24.5	47.5	20.9	4.4	2.7		
16	この科目の内容をさらに深めようと思いましたか。	0.991	3.84	3.95	158	255	127	33	20	593	18
					26.6	43.0	21.4	5.6	3.4		

当区分平均と全体平均との比較



*総合的満足度(8)

