

講義内容区分	0222
講義内容	科学関連実習

履修者数	67
回答者数	57
回答率	85.1%

■あなたの所属等について

学部・学科	文学(心理)	文学(情報)	文学(国際)	文学(福祉)	人間(総合)	人間(スポ)	法学(法律)	法学(国際)
	0	0	5	1	9	24	0	0
	0.0	0.0	8.8	1.8	15.8	42.1	0.0	0.0
	法学(未定)	経済(経済)	経済(文化)	経済(未定)	商学(商学)	その他	有効回答	無効回答
	3	6	0	9	0	0	57	0
5.3	10.5	0.0	15.8	0.0	0.0			

上段: 回答数(人)

下段: 回答率(%)

学年	1年	2年	3年	4年	有効回答	無効回答	性別	男性	女性	有効回答	無効回答
	43	6	6	0	55	2		41	14	55	2
	78.2	10.9	10.9	0.0				74.5	25.5		

■アンケート設問

■ この科目を受講した主な理由は次のどれですか。該当するものをマークしてください。(複数回答可)

選択肢	回答項目	回答数	回答率
1	授業内容に興味があったから	30	52.6
2	将来役に立ちそうだから	11	19.3
3	資格や検定の対策に	5	8.8
4	卒業・進級に必要なから	3	5.3
5	履修指導によって	2	3.5
6	教員や先輩に勧められて	0	0.0

選択肢	回答項目	回答数	回答率
7	単位が取りやすそうだから	4	7.0
8	友人が受講するから	2	3.5
9	時間があいていたから	8	14.0
10	教員の人柄に魅かれた	1	1.8
11	その他	0	0.0

No.	設問文	標準偏差	当区分平均	全体平均	5	4	3	2	1	有効回答	無効回答
					強く そう思う	そう思う	どちらでも ない	そう 思わない	全くそう 思わない		
1	教員の話し方は聞きやすく、教え方はわかりやすかったですか。	0.535	4.68	4.17	41	14	2	0	0	57	0
					71.9	24.6	3.5	0.0	0.0		
2	教員の授業への取り組みには熱意が感じられましたか。	0.494	4.70	4.34	41	15	1	0	0	57	0
					71.9	26.3	1.8	0.0	0.0		
3	板書、補助教材(プリント、スライド等)などは学習の役に立ちましたか。 (実技科目)授業で使用した機器・備品・施設・用具等に満足しましたか。	0.430	4.75	4.25	43	14	0	0	0	57	0
					75.4	24.6	0.0	0.0	0.0		
4	この授業は、教員が私語などをさせず、きちんと教室をコントロールして、授業を受けやすい環境を作っていましたか。	0.567	4.68	4.19	42	12	3	0	0	57	0
					73.7	21.1	5.3	0.0	0.0		
5	この授業は、学生の理解度や習熟度を確認しながら行われていましたか。(質疑応答、コメントシートの使用、小テスト等)	0.967	4.37	4.02	33	18	2	2	2	57	0
					57.9	31.6	3.5	3.5	3.5		
6	授業はシラバスに沿って行われましたか。	0.631	4.67	4.27	42	12	2	1	0	57	0
					73.7	21.1	3.5	1.8	0.0		
7	授業の開始時刻・終了時刻は守られていましたか。	0.460	4.77	4.41	45	11	1	0	0	57	0
					78.9	19.3	1.8	0.0	0.0		

No.	設問文	標準偏差	当区分平均	全体平均	5	4	3	2	1	有効回答	無効回答
					非常に良い	良い	普通	あまり 良くない	良くない		
8	この授業を総合的に評価すると、右記のどれに該当しますか。	0.494	4.70	4.18	41	15	1	0	0	57	0
					71.9	26.3	1.8	0.0	0.0		

講義内容区分	0222
--------	------

講義内容	科学関連実習
------	--------

履修者数	67
------	----

回答者数	57
------	----

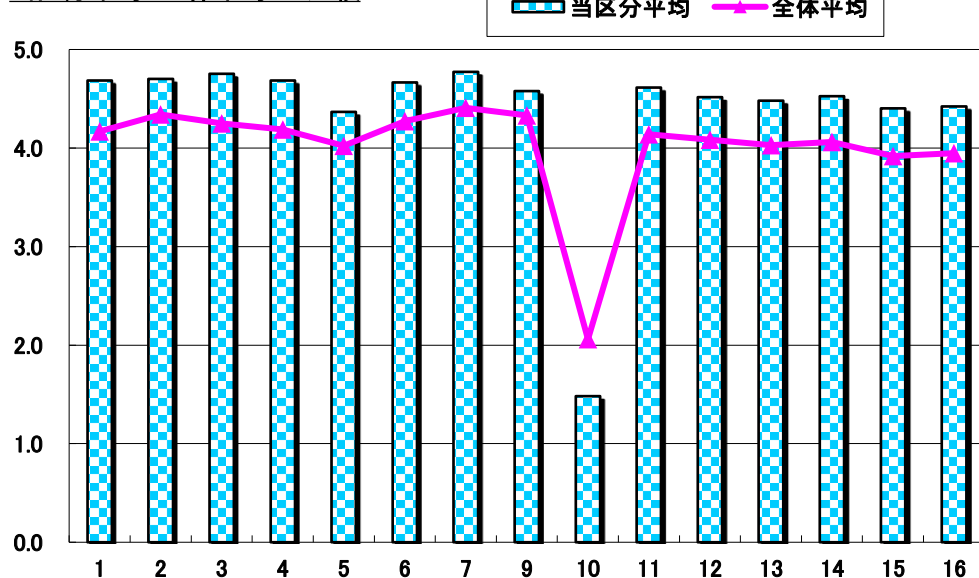
回答率	85.1%
-----	-------

No.	設問文	標準偏差	当区分平均	全体平均	5	4	3	2	1	有効回答	無効回答
					0回	1~2回	3~4回	5回	6回以上		
9	この授業に欠席した回数はどのくらいですか。	0.620	4.58	4.33	37	16	4	0	0	57	0
					64.9	28.1	7.0	0.0	0.0		

No.	設問文	標準偏差	当区分平均	全体平均	5	4	3	2	1	有効回答	無効回答
					3時間以上	約2時間	約1時間	30分未満	0分		
10	この授業の予習・復習・課題にあてた時間は1週間に何時間くらいでしたか。	0.963	1.48	2.06	3	0	1	13	39	56	1
					5.4	0.0	1.8	23.2	69.6		

No.	設問文	標準偏差	当区分平均	全体平均	5	4	3	2	1	有効回答	無効回答
					強く そう思う	そう思う	どちらでも ない	そう 思わない	全くそう 思わない		
11	あなたはこの授業に積極的に参加しましたか。	0.522	4.61	4.14	36	20	1	0	0	57	0
					63.2	35.1	1.8	0.0	0.0		
12	あなたの受講態度は良かったですか。(私語や居眠りなどせずに、集中して受講していましたか。)	0.707	4.52	4.08	36	13	7	0	0	56	1
					64.3	23.2	12.5	0.0	0.0		
13	授業の内容は理解できましたか。	0.681	4.48	4.03	32	20	3	1	0	56	1
					57.1	35.7	5.4	1.8	0.0		
14	授業の内容に、知的な興味・関心を持ちましたか。(実技科目)授業では、運動・スポーツの楽しさを味わえたと思いますか。	0.595	4.53	4.06	33	21	3	0	0	57	0
					57.9	36.8	5.3	0.0	0.0		
15	この科目の到達目標とする能力を身につけることができましたか。	0.722	4.40	3.92	30	21	5	1	0	57	0
					52.6	36.8	8.8	1.8	0.0		
16	この科目の内容をさらに深めようと思いましたか。	0.724	4.42	3.95	31	20	5	1	0	57	0
					54.4	35.1	8.8	1.8	0.0		

当区分平均と全体平均との比較



*総合的満足度(8)

